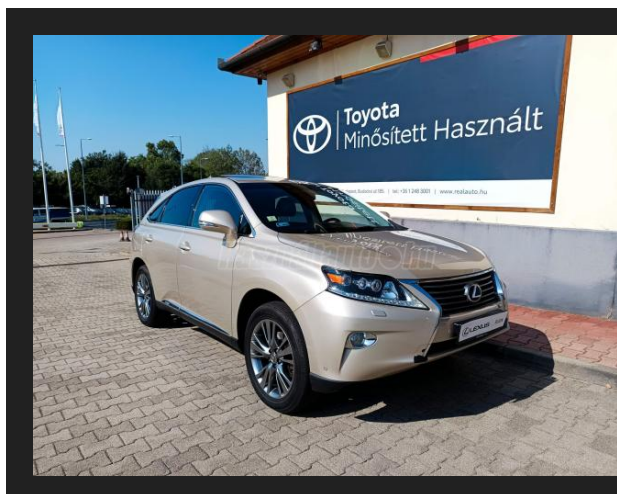


LEXUS RX 450h Executive CVT



VÉTELÁR	6 990 000 FT
ÉVJÁRAT	2014/05
MŰSZAKI ÉRVÉNYES	2026/04
FUTOTT KM	249 230 KM
HENGERŰRTARTALOM	3456 CM ³
TELJESÍTMÉNY	183 KW, 249 LE
HAJTÁS	ÖSSZKERÉK

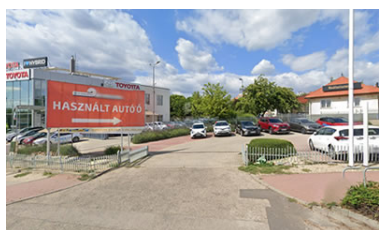
FELSZERELTSÉG ÉS JELLEMZŐK

- 9 hangszóró
- ABS (blokkolásgátló)
- ASR (kipörgésgátló)
- automata fényszórókapcsolás
- automatikusan sötétedő belső tükör
- állítható kormány
- bluetooth-os kihangosító
- bőr belső
- bőrkormány
- CD-s autórádió
- centrálzár
- deréktámasz
- digitális kétfónás klíma
- DVD
- elektromos ablak elöl
- elektromos ablak hátul
- elektromos csomagterajtó-mozgatás
- elektromos tükör
- elektromos ülésállítás utasoldal
- elektromos ülésállítás vezetőoldal
- elektromosan behajtható külső tükrök
- első-hátsó parkolóradar
- esőszenzor
- ESP (menetstabilizátor)
- fedélzeti komputer
- fényszórómosó
- fokozatmentes automata sebességváltó
- függönylégzsák
- fűthető első ülés
- fűthető tükör
- GPS (navigáció)
- guminyomás-ellenőrző rendszer
- hátsó fejtámlák
- indításgátló (immobiliser)
- ISOFIX rendszer
- ködlámpa
- könnyűfém felni
- középső kartámasz
- kulcsnélküli indítás
- kulcsnélküli nyitórendszer
- LED fényszóró
- memóriás vezetőülés
- menetfény
- MP3 lejátszás
- multifunkciós kormánykerék
- oldallégzsák
- riasztó
- szervokormány
- színezett üveg
- tempomat
- térdlégzsák
- tolatókamera
- tolótető (napfénytető)
- tolótető - elektromos
- utasoldali légzsák
- ülésmagasság állítás
- vezetőoldali légzsák
- vonóhorog - levehető fejjel
- első forgalomba helyezés Magyarországon
- garantált km futás
- rendszeresen karbantartott
- törzskönyv
- végig vezetett szervizkönyv

MEGJEGYZÉS

Jelen hirdetés nem minősül ajánlattételnek, a változtatás, értékesítés jogát fenntartjuk! A feltüntetett adatokat, felszereltséget kérjük a vásárlás előtt személyesen ellenőrizze!

KAPCSOLAT



TELEPHELYEINK

1112 Budapest, Budaörsi út 185-195.
 2314 Halásztelek, Rákóczi út 144.
 M0 Körgyűrű Csepel-Halásztelek lejáró
 Telefon: +36 1248-3000



Felhívjuk figyelmét, hogy járműveinket telephelyeink közt mozgathatjuk. Mielőtt személyesen felkeresné valamelyik telephelyet, a jármű hollétéről érdeklődjön a fenti telefonszámon.