

LC 500 | LC 500h



TERVEZÉS

Hogyan váltották valóra a lehetetlent a Lexus formatervezői és mérnökei?

TELJESÍTMÉNY

Izgalmas döntés: kézzel épített 5,0 literes V8-as, vagy forradalmian új, Multi Stage Hybrid rendszer?

KÉZMŰVES KIDOLGOZÁS

Élvezze 'Takumi' mestereink lenyűgöző szakértelmét!

TECHNOLÓGIA

Még biztonságosabb utazás: gyalogosészlelővel kiegészített Lexus Safety System + csomag.



- 01 Avantgárd kupé-dizájn
- 02 Merész, 'orsó formájú' Lexus-hűtőmaszk, LED fényszórók
- 03 Krómozással kihangsúlyozott, káprázatos vonalvezetés

AZ ÚJ LC

KÍVÜL: LÉLEGZETELÁLLÍTÓ KUPÉ-FORMA. BELÜL: LUXUS ÉS FEJLETT TECHNOLÓGIA

A Lexus 2012-ben mutatta be a futurista LF-LC tanulmányt. Az újságírókat és az autórajongókat lenyűgözte az autó merész megjelenése, bár akadtak kételkedők, akik szerint ezt a járművet lehetetlen megépíteni. Erre azonban alaposan rációzott a provokatív LC modell bemutatása; a káprázatos 2+2 üléses luxuskupé új korszakot nyitott a Lexus történetében. Formatervezőink és mérnökeink - forradalmasítva az autók fejlesztésének módját - szorosan együttműködtek, hogy ez a gyönyörű kupé testet ölthessen. Koji Sato főmérnök vezetésével 4000 formatervező, mérnök és szerelő gyürkőzött neki, hogy megoldjanak néhány lehetetlennek tűnő feladatot. Például azt, hogy a kupés tetővonal megtartásával is tágas, négy személyes utasteret biztosítsanak, vagy hogy a mélyre húzott motorháztető alatt elférjenek a nagy, 21 colos kovácsolt alumínium keréktárcsák.

Hónapokat töltöttek a tökéletes megoldások kidolgozásával vagy egy-egy karaktervonal tökéletes meghúzásával az agyagmodellen, mert semmiben sem akartak kompromisszumot kötni. Jó példa erre, hogy amikor kiderült, hogy a nagysebességű irányíthatóság szempontjából létfontosságú, rövid első és hátsó túlnyúlásokhoz kompakt, új fényszórót és hátsó lámpát kell tervezni. Késlekedés nélkül nekiláttak az új technológia kifejlesztésének és semmit sem bíztak a véletlenre. Az LC prototípusát így újra meg újra letesztelték a világ legmodernebb szélcsatornájában (amit a Lexus 2013-ban épített), mielőtt az autót alávetették volna a nagy sebességű menetpróbáknak a Fuji Speedway és a Nürburgring versenypályákon.



02



03

A Lexus mérnökeinek vágya egy elegánsan karcsú autó tervezése volt. Hónapokat töltöttek egy olyan hihetetlenül kompakt és könnyű első futómű kifejlesztésére, ami elfér a luxuskupé ultra-alacsony motorháztetője alatt.

01



01

- 01 Finoman kidolgozott Lexus hűtőrács
- 02 Mesterien megmunkált részletek
- 03 Kompromisszum nélküli kupédizájn
- 04 Prémium, kifinomult belső
- 05 Precíz tervezésű Lexus L motívumú óra
- 06 Szemet gyönyörködtető Alcantara® ajtódíszek

KÉZZEL ÉPÍTETT 5,0 LITERES V8-AS, VAGY FORRADALMIAN ÚJ, MULTI STAGE HIBRID RENDSZER?

Az új LC lenyűgöző vezetési élményének alapja a rengeteg karbonszálas és alumínium részegységgel készített, extra erős karosszéria. A vezetés élvezetét a legújabb Lexus Dynamic Handling rendszer fokozza, nem is beszélve a két elképesztő hajtásláncról. Az LC 500 5,0 literes V8-asa és közvetlen kapcsolású, 10 fokozatú sebességváltója a Nürburgring 24 órás versenyen is bizonyított, az LC 500h változatot pedig a világ első Multi Stage hibrid rendszere hajtja. Mindkét autó borzongató motorhanggal és hihetetlen gyorsulással nyugtázza le vezetőjét.



02



03



04



05

A LEXUS 'TAKUMI' MESTEREINEK KEZE MUNKÁJA



06

Az új LC a japán Motomachi gyárban készül majd; ugyanabban az üzemben, ahol a Lexus mesterei kézzel építették a világhírű LFA szupersportkocsit. Az új LC gyártásán sok olyan 'Takumi' mester dolgozik, aki eddig az LFA tökéletes kidolgozásában segítettek. Hatalmas szakértelmüknek köszönhetően minden részletmegoldás hibátlan lesz, legyen szó akár a karbonszálas laminálásáról, vagy a fényezés kézi polírozásáról.

A LEGJOBBAK LEGJOBBJAI, A 'TAKUMI' MESTEREK MÁR LEGALÁBB HÚSZ ÉVE DOLGOZNAK A LEXUSNÁL, S EZ IDŐ ALATT SZÁMTALAN ÓRÁT TOLTOTTEK AZZAL, HOGY TUDÁSUK ÉS ÉRZÉKSZERVEIK TOKÉLETESÍTÉSÉVEL A LEGAPRÓBB HIBÁT IS MEGTANULJÁK FELFEDEZNI.

Egyedülálló tudásuk és gyakorlott szemük révén a legapróbb részletet is tökéletesen kidolgozzák a precíziós megmunkálású váltófüleken, a kézzel varrott Alcantara® kárpitokon, vagy éppen a bőrborítású sebességváltó karon. Ugyanezek a mesterek minden egyes elkészült LC-t tüzetesen átvizsgálják, majd próbaúton ellenőrzik, hogy az autó olyan simán fut-e, ahogy az egy világklasszis Lexustól elvárható.



01 A hátsó lámpa 'L' formájú fénye a Lexus jellegzetessége
 02 Az LC 500h modellt a Multi Stage hibrid rendszer hajtja
 03 Vezetőközpontú, luxuskivitelű belső tér
 04 LFA-stílusú cockpit - belső tér

01



02



03

ÉLVEZZE A VALAHA ÉPÍTETT LEGFEJLETTEBB LEXUS VEZETÉSÉT!

Az LC utastere egyszerűen lenyűgöző. A fizika törvényeinek megfelelően az utasok mélyen, az autó tömegközéppontjához közel ülnek. A vezető köré formált modellben a legújabb Lexus prémium navigációs rendszer és LFA-stílusú műszerfal található. A még biztonságosabb és nyugodtabb utazásról az LC forradalmian új Lexus Safety System + csomagja gondoskodik, amelyben többek között a gyalogosészlelővel kiegészített ütközés előtti biztonsági rendszer és fejlett sávtartó asszisztens is helyet kapott.



04



MŰSZAKI ADATOK

	LC 500	LC 500h
MAXIMÁLIS TELESÍTMÉNY		
LE / kW	477 / 351	359 / 264
MOTOR		
Lökettérfogat (cm ³) / hengerek / szelepek	4969 / V8 / 32	3456 / V6 / 24
Max. teljesítmény (LE / kW @ 1/perc)	477 / 351 @ 7100	299 / 220 @ 6600
Max. nyomaték (Nm @ 1/perc)	540 @ 4800	348 @ 4900
VILLANYMOTOR		
Max. teljesítmény (LE / kW)	–	179 / 132
Max. nyomaték (Nm)	–	300
HIBRID AKKUMULÁTOR		
Típus	–	Lithium-ion
VÁLTÓMŰ		
Hajtott kerek	Hátsókerék-hajtás	Hátsókerék-hajtás
Váltómű	10 fokozatú automata sebességváltó	Multi Stage Hybrid
MENETTELESÍTMÉNY		
Max. sebesség (km/óra)	270	250
Gyorsulás 0-100 km/óra (másodperc)	4,4	4,7
CO₂ KIBOCSÁTÁS (g/km)		
Emisszió norma	Euro 6	Euro 6
Kombinált	262,3	183,52
ÜZEMANYAG-FOGYASZTÁS (l/100 km)		
Kombinált	11,5	8,1
Méret (mm)		
Hossz	4770	4770
Szélesség (kihajtott tükrökkel)	1920	1920
Magasság	1345	1345

Az üzemanyag-fogyasztásra és CO₂-kibocsátásra vonatkozó érték ellenőrzött környezetben került mérésre, a European Regulation EC 2017/1153 irányelv és kiegészítései követelményeinek megfelelően, egy európai alapkialakítású járművön. Amennyiben további információkat szeretne, vagy szeretne egy európai alapkialakítású sorozatgyártású járművet vásárolni, kérjük, vegye fel a kapcsolatot a helyi hivatalos Lexus Márkakereskedéssel. Az Ön járművének üzemanyag-fogyasztása és CO₂-értékei eltérhetnek a mért értékektől. A vezetői viselkedés, valamint egyéb tényezők (mint például az útviszonyok, a forgalom, a jármű állapota, az abroncsnyomás, a beszerelt felszerelések, a terhelés, az utasok száma, ...) játszanak szerepet a jármű üzemanyag-fogyasztási és CO₂-kibocsátási jellemzőinek meghatározásában.

* 2016. A Lexus Europe* fenntartja a jogot, hogy a műszaki jellemzők és a felszereltség bármely részletét előzetes bejelentés nélkül megváltoztassa. A felszereltség és a műszaki jellemzők a helyi igények és előírások függvényében is változhatnak. A Magyarországon érvényes változatokról a hivatalos Lexus Márkakereskedés ad tájékoztatást.

UTASTÉR-KIALAKÍTÁSOK

ALCANTARA®*



Fekete



Sötét Rózsza



Nemes barna

BŐR**



Fekete



Sötét Rózsza



Nemes barna

FÉLANILIN BŐRKÁRPIT**



Fekete



Sötét Rózsza



Nemes barna

* kizárólag Carbon és Supreme felszereléshez rendelhető
** kizárólag Luxury felszereléshez rendelhető

KAROSSZÉRIA SZÍNEK

F FEHÉR (083)



SONIC EZÜST (1J2)



TITÁNIUM (1J7)



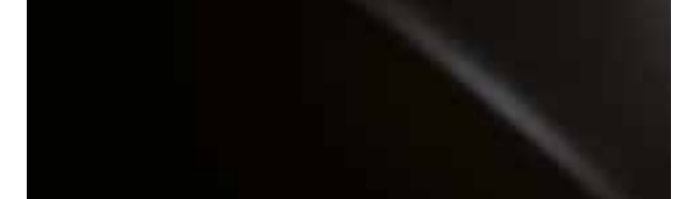
SÖTÉT GRÁNIT (1G0)



FEKETE (212)¹



GRAFITFEKETE (223)



BURGUNDI VÖRÖS (3S0)



TŰZPIROS (3T5)



RÉZBARNÁ (4X2)



NAPSÁRGA (5C1)



MÉLYKÉK (8X5)



¹ Alapszín.

Kérjük, vegye figyelembe, hogy a nyomtatási eljárás miatt a képen látható színek kissé eltérhetnek a valóságtól!

Tudjon meg többet az új LC modellről: lexus.hu/lc

© 2017. A Lexus Europe* fenntartja a jogot, hogy a műszaki jellemzők és a felszereltség bármely részletét előzetes bejelentés nélkül megváltoztassa. A felszereltség és a műszaki jellemzők a helyi igények és előírások függvényében is változhatnak. A Magyarországon érvényes változatokról a hivatalos Lexus Márkakereskedés ad tájékoztatást.

Figyelem: a katalógusban megjelenő modellek és műszaki jellemzőik eltérhetnek a Magyarországon kapható modellektől és azok felszereltségétől. A kiadványban megjelenő színárnyalatok kissé eltérhetnek a fényezés valóságos színétől.

További információért látogasson el honlapunkra a lexus.hu címen.

A Lexus nagy jelentőséget tulajdonít a környezet védelmének. Számos lépést teszünk azért, hogy járműveink egész élettartamuk alatt - a tervezéstől a gyártáson, forgalmazáson és értékesítésen át a mindennapi használatig - minimális hatást gyakoroljanak a környezetre. Márkakereskedője készséggel nyújt felvilágosítást a gépkocsi hasznos élettartamán túli hasznosítására vonatkozó előírásokról.

* A Lexus Europe a Toyota Motor Europe NV/SA csoport tagja.

A nyomtatás helye és időpontja: Európa, 2017. február

