

# ES

ES 300h



## ELŐZETES ÁRLISTA

ÉRVÉNYES: 2018. november 2-től  
visszavonásig



# LEXUS ES

KÉSZÜLJÖN FEL EGY EGÉSZEN ÚJ LÁTVÁNYRA!

Merész, provokatív megjelenésével az új Lexus ES 300h félresöpri a felső középkategóriás limuzinokról alkotott előítéleteket. A Lexus új, látványos formanyelvét alkalmazva egy alacsonyabb, szélesebb és karcsúbb autót terveztünk. A kupés vonalvezetésű karosszéria olyan utasteret rejt, amelynek térkínálata és kifinomultsága egy zászlóshajó belső terét idézi. A dinamikus látványt nagyméretű, 19 colos könnyűfém keréktárcsák teszik teljessé. Az orr-részt a Lexus jellegzetes hűtőrácsa uralja, amit tripla LED-es, gyönyörűen formázott és kidolgozott fényszórók kereteznek. Ám a minden részletre kiterjedő figyelem nem ér itt véget; jó példa erre az ES 300h szinte teljesen sík alsó burkolata, ami erősen csökkenti a kabinba szűrődő zajokat, tovább fokozva ezzel az utazás kényelmét.\*



## LEXUS PRÉMIUM HIBRID GARANCIA

A LEXUSNÁL ARRA TÖREKSZÜNK, HOGY A VILÁG LEGJOBB LUXUSAUTÓ-MÁRKÁJÁT HOZZUK LÉTRE.

Célunk, hogy ügyfeink várakozásait minden területen felülmúljuk, legyen szó modelljeink látványos formavilágáról, a luxus új szintjét képviselő prémium kidolgozottságáról, a jövőbemutató technológiákról, vagy épp autóink legendás megbízhatóságáról és az azokhoz kínált szolgáltatásokról.

E szellemiség jegyében dolgoztuk ki Ön számára Prémium Hibrid Garancia programunkat. Örömmel értesítjük, hogy 2018. január 1-től egyedülálló garanciát biztosítunk **DÍJMENTESEN** minden új Lexus hibrid modell vásárlása esetén.

További részletekért keresse márkakereskedéseinket, vagy látogasson el a [lexus.hu](http://lexus.hu)-ra!



## TÉLI SZERELTKERÉK CSOMAGOK 1 ÉV KERÉK TÁROLÁSSAL ÉS SZERELÉssel<sup>1</sup>

MEGNEVEZÉS	GUMI GYÁRTÓ	GUMIABRONCS-MÉRET	GUMIABRONCS-TÍPUS	KERÉKTÁRCSA-TÍPUS	KERÉKSZETT BRUTTÓ CSOMAGÁR	KERÉKSZETT KEDVEZMÉNYES BRUTTÓ CSOMAGÁR <sup>2</sup>	
ES 17 colos téli szereltkerék csomag	Yokohama	215/55R17 98 V	BluEarth*Winter V905 XL	alumínium	595 000 Ft	485 000 Ft	

<sup>1</sup> A csomag tartalmazza a fent megjelölt 4 db felnit, 4db gumibroncsot, 4db guminyomás érzékelővel, összeszerelve és kicentírozva, illetve 1 évre a kerék tárolás és átszerelés költségeit.

<sup>2</sup> Amennyiben az adott kerék nincs készleten, az árak eltérőek lehetnek a gumibroncs beszerzési árak változása függvényében.

\*Az F Sport felszereltségek esetén

## ELŐZETES MŰSZAKI ADATOK

### ES 300h

<b>MOTOR</b>	Benzin motor: 2487 cm <sup>3</sup> , soros négyhengeres motor, DUAL-VVT-i, 178 LE / 221 Nm Elektromotor: 120 LE (202 Nm)
<b>ERŐÁTVITEL</b>	E-CVT (elektronikusan vezérelt, folyamatosan változó áttételű váltómű)
<b>TELJESÍTMÉNY</b>	218 LE
<b>GYORSULÁS (0-100 km/óra)</b>	8,7 mp
<b>KOMBINÁLT ÜZEMANYAG FOGYASZTÁS</b>	4,7 l/km
<b>KOMBINÁLT CO<sub>2</sub> KIBOCSÁTÁS</b>	106 g/km
<b>ABRONCS</b>	215/55 R17
<b>KERÉK</b>	17" könnyűfém felnik
<b>HOSSZÚSÁG</b>	4975 mm
<b>SZÉLESSÉG (behajtott tükrökkel)</b>	1865 mm
<b>MAGASSÁG</b>	1445 mm
<b>TENGELYTÁV</b>	2870 mm



**BIZTONSÁG ÉS VÉDELEM**

- HAC – Hegymenet elindulást segítő rendszer
- Keréknyomás-csökkenésre figyelmeztető rendszer
- Intelligens parkolószenzor
- Tolatókamera
- **Lexus Safety System+:**
  - PCS – Ütközés előtti biztonsági rendszer
  - ACC – Adaptív sebességtartó automatika
  - A-LKA – Aktív sávtartást segítő rendszer
  - RSA – Közlekedési tábla felismerő rendszer
  - AHB – Automatikus távfény
- Ütközéskor felpattanó motorháztető
- EPB – Elektromos kézifék

**KÜLSŐ MEGJELENÉS**

- **Fényszórók:**
  - Bi-LED fényszóró
  - Automatikus fényszóró magasságállítás (statikus)
  - Nagynyomású fényszórómosó
  - Kereszteződés beláthatóságát támogató lámpafunkció
  - LED nappali menetfény
- **Üvegek:**
  - UV- és hőszűrő színezett üvegek
- **Külső tükrök:**
  - elektrokromatikus (fényre sötétedő)
  - behajtható
- **Abroncsok és keréktárcsák:**
  - 17" könnyűfém keréktárcsák, 215/55 R17-es gumiabroncsokkal
- **További jellemzők:**
  - Hátsó légtérrelő
  - Napfénytető

**UTASTÉR - KOMFORT ÉS KÉNYELEM**

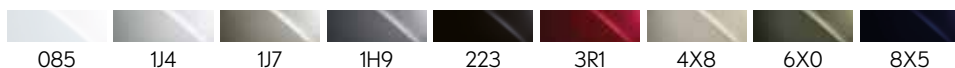
- **Ülések:**
  - Tahara (szintetikus bőr) ülésborítás
  - Elektromosan állítható első ülések
  - Elektromosan 2 irányban állítható deréktámasz
  - Easy access - könnyű beszállást segítő rendszer (kormány)
  - Fűthető első ülések
- **Belső kialakítás:**
  - Középső kartámasz tárolódobozzal
  - Elektromosan állítható kormányoszlop
  - Bőr borítású kormánykerék
  - Nyomógombos indítás
  - Elektrokromatikus (fényre sötétedő) belső tükör
- **További jellemzők:**
  - Kétfázisú automata klímaberendezés, páraérzékelővel
  - Üzem módválasztó: ECO / NORMAL / SPORT
  - ANC – Aktív zajcsökkentő rendszer
  - EV – Elektromos hajtás

**AUDIO ÉS KOMMUNIKÁCIÓ**

- 8" Lexus Media Display
- Prémium audiorendszer 10 hangszóróval
- CD lejátszó
- DAB – Digitális rádióvétel
- AUX és USB csatlakozó
- Remote Touch (érintő felület) vezérlő rendszer
- 7" színes multi-információs kijelző

**RENDELHETŐ OPCIÓK**

- Metálfényezés: 400 000 Ft

**RENDELHETŐ KÜLSŐ SZÍNEK****RENDELHETŐ BELSŐ SZÍNEK**

ÜLÉS SZÍNE	BETÉT FAJTÁJA	KÓD
Homokkő	Fekete	LA10
Fekete	Fekete	LA20
Topáz barna	Fekete	LA50

**ALAPSZÍN**

**BIZTONSÁG ÉS VÉDELEM**

- HAC – Hegymenet elindulást segítő rendszer
- Keréknyomás-csökkenésre figyelmeztető rendszer
- Intelligens parkolószenzor
- Tolatókamera
- **Lexus Safety System+:**
  - PCS – Ütközés előtti biztonsági rendszer
  - ACC – Adaptív sebességtartó automatika
  - A-LKA – Aktív sávtartást segítő rendszer
  - RSA – Közlekedési tábla felismerő rendszer
  - AHB – Automatikus távfény
- Ütközéskor felpattanó motorháztető
- EPB – Elektromos kézifék

**KÜLSŐ MEGJELENÉS**

- **Fényszórók:**
  - Bi-LED fényszóró
  - Automatikus fényszóró magasságállítás (statikus)
  - Nagynyomású fényszórómosó
  - Kereszteződés beláthatóságát támogató lámpafunkció
  - LED nappali menetfény
- **Üvegek:**
  - UV- és hőszűrő színezett üvegek
- **Külső tükrök:**
  - elektrokromatikus (fényre sötétedő)
  - behajtható
- **Abroncsok és keréktárcsák:**
  - 17" könnyűfém keréktárcsák, 215/55 R17-es gumiabroncsokkal
- **További jellemzők:**
  - Hátsó légtérrelő
  - Napfénytető

**UTASTÉR - KOMFORT ÉS KÉNYELEM**

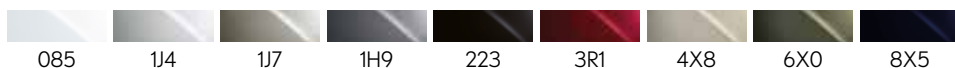
- **Ülések:**
  - Tahara (szintetikus bőr) ülésborítás
  - Elektromosan állítható első ülések
  - Elektromosan 2 irányban állítható deréktámasz
  - Easy access - könnyű beszállást segítő rendszer (kormány)
  - Fűthető első ülések
- **Belső kialakítás:**
  - Középső kartámasz tárolódobozzal
  - Elektromosan állítható kormányoszlop
  - Bőr borítású kormánykerék
  - Nyomógombos indítás
  - Elektrokromatikus (fényre sötétedő) belső tükör
- **További jellemzők:**
  - Kétfázisú automata klímaberendezés, páraérzékelővel
  - Üzem módválasztó: ECO / NORMAL / SPORT
  - ANC – Aktív zajcsökkentő rendszer
  - EV – Elektromos hajtás

**AUDIO ÉS KOMMUNIKÁCIÓ**

- 8" Lexus Media Display
- Prémium audiorendszer 10 hangszóróval
- CD lejátszó
- DAB – Digitális rádióvétel
- AUX és USB csatlakozó
- Remote Touch (érintő felület) vezérlő rendszer
- 7" színes multi-információs kijelző
- **Lexus navigációs rendszer**

**RENDELHETŐ OPCIÓK**

- Metálfényezés: 400 000 Ft

**RENDELHETŐ KÜLSŐ SZÍNEK****ALAPSZÍN****RENDELHETŐ BELSŐ SZÍNEK**

ÜLÉS SZÍNE	BETÉT FAJTÁJA	KÓD
Homokkő	Fekete	LA10
Fekete	Fekete	LA20
Topáz barna	Fekete	LA50



**BIZTONSÁG ÉS VÉDELEM**

- HAC - Hegymenet elindulást segítő rendszer
- Keréknyomás-csökkenésre figyelmeztető rendszer
- Intelligens parkolószenzor
- **Koccanás gátló automatikus fékrendszer**
- Tolatókamera
- **Lexus Safety System+:**
  - PCS - Ütközés előtti biztonsági rendszer
  - ACC - Adaptív sebességtartó automatika
  - A-LKA - Aktív sávartást segítő rendszer
  - RSA - Közlekedési tábla felismerő rendszer
  - **AHS - Adaptív távolsági fényzórókapcsolás**
- Ütközéskor felpattanó motorháztető
- **BSM - Holttérfigyelő rendszer**
- **RCTA - Hátsó keresztirányú forgalomra figyelmeztető rendszer**
- EPB - Elektromos kézifék

**KÜLSŐ MEGJELENÉS**

- **Fényzórók:**
  - Tripla LED fényzóró
  - **Automatikus fényzóró magasságállítás (dinamikus)**
  - Nagynyomású fényzórómosó
  - Kereszteződés beláthatóságát támogató lámpafunkció
  - LED nappali menettfny
  - **LED szekvenciális irányjelző**
- **Üvegek:**
  - UV- és hőszűrő színezett üvegek
  - **Esőérzékelős ablaktörlő**
- **Külső tükrök:**
  - elektrokromatikus (fényre sötétedő)
  - **automatikusan behajtható**
  - **memória funkcióval**
  - **tolatáskor lefelé forduló**
- **Abroncsok és keréktárcsák:**
  - **18" könnyűfém keréktárcsák, 235/45 R18-es gumiabroncsokkal**
- **További jellemzők:**
  - Hátsó légterelő
  - Napfénytető

**UTASTÉR - KOMFORT ÉS KÉNYELEM**

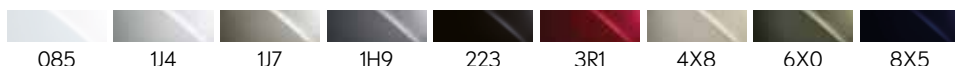
- **Ülések:**
  - **Bőr ülésborítás**
  - **Elektromosan állítható első ülések, vezető oldalon memória funkcióval**
  - **Elektromos ülés hossz állítás a vezető ülésen**
  - **Elektromosan állítható deréktámasz (vezető: 4, utas: 2)**
  - **Easy access - könnyű beszállást segítő rendszer (kormány és ülés)**
  - **Fűthető és szellőztethető első ülések**
- **Belső kialakítás:**
  - Középső kartámasz tárolódobozzal
  - **Elektromosan állítható kormányoszlop memória funkcióval**
  - **Bőr borítású kormánykerék, fabetétekkel**
  - Nyomógombos indítás
  - Elektrokromatikus (fényre sötétedő) belső tükör
  - **Hátsó árnyékoló**
- **További jellemzők:**
  - Kézizónás automata klímaberendezés, páraérzékelővel
  - Üzem módválasztó: ECO / NORMAL / SPORT
  - ANC - Aktív zajcsökkentő rendszer
  - EV - Elektromos hajtás

**AUDIO ÉS KOMMUNIKÁCIÓ**

- 8" Lexus Media Display
- Prémium audiorendszer 10 hangszóróval
- CD lejátszó
- DAB - Digitális rádióvétel
- AUX és USB csatlakozó
- Remote Touch (érintő felület) vezérlő rendszer
- 7" színes multi-információs kijelző
- **Vezeték-nélküli okostelefon töltő**

**RENDELHETŐ OPCIÓK**

- Metálfényezés: 400 000 Ft

**RENDELHETŐ KÜLSŐ SZÍNEK****ALAPSZÍN****RENDELHETŐ BELSŐ SZÍNEK**

ÜLÉS SZÍNE	BETÉT FAJTÁJA	KÓD
Homokkő	Szürke shimamoku / Bambusz / Barna shimamoku	LB11 / LB12 / LB13
Fekete	Szürke shimamoku / Bambusz / Barna shimamoku	LB21 / LB22 / LB23
Topáz barna	Szürke shimamoku / Bambusz / Barna shimamoku	LB51 / LB52 / LB53
Krém	Szürke shimamoku / Bambusz / Barna shimamoku	LB61 / LB62 / LB63

**BIZTONSÁG ÉS VÉDELEM**

- HAC - Hegymenet elindulást segítő rendszer
- Keréknyomás-csökkenésre figyelmeztető rendszer
- Intelligens parkolószenzor
- Koccanás gátló automatikus fékrendszer
- Tolatókamera
- **Lexus Safety System+:**
  - PCS - Ütközés előtti biztonsági rendszer
  - ACC - Adaptív sebességtartó automatika
  - A-LKA - Aktív sávartást segítő rendszer
  - RSA - Közlekedési tábla felismerő rendszer
  - AHS - Adaptív távolsági fénycsókapcsolás
- Ütközéskor felpattanó motorháztető
- BSM - Holttérfigyelő rendszer
- RCTA - Hátsó keresztirányú forgalomra figyelmeztető rendszer
- EPB - Elektromos kézifék

**KÜLSŐ MEGJELENÉS**

- **Fényszórók:**
  - Tripla LED fényszóró
  - Automatikus fényszóró magasságállítás (dinamikus)
  - Nagynyomású fényszórómosó
  - Kereszteződés beláthatóságát támogató lámpafunkció
  - LED nappali menetfény
  - LED szekvenciális irányjelző
- **Üvegek:**
  - UV- és hőszűrő színezett üvegek
  - Esőérzékelős ablaktörlő
- **Külső tükrök:**
  - elektrokromatikus (fényre sötétedő)
  - automatikusan behajtható
  - memória funkcióval
  - tolatáskor lefelé forduló
- **Abroncsok és keréktárcsák:**
  - 18" könnyűfém keréktárcsák, 235/45 R18-es gumiabroncsokkal
- **További jellemzők:**
  - Hátsó légtérrelő
  - Napfénytető

**UTASTÉR - KOMFORT ÉS KÉNYELEM**

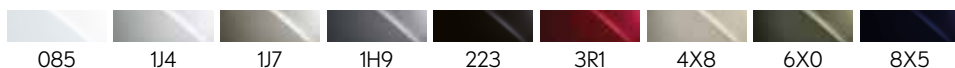
- **Ülések:**
  - Bőr ülésborítás
  - Elektromosan állítható első ülések, vezető oldalon memória funkcióval
  - Elektromos ülés hossz állítás a vezető ülésen
  - Elektromosan állítható deréktámasz (vezető: 4, utas: 2)
  - Easy access - könnyű beszállást segítő rendszer (kormány és ülés)
  - Fűthető és szellőztethető első ülések
- **Belső kialakítás:**
  - Középső kartámasz tárolódobozzal
  - Elektromosan állítható kormányoszlop memória funkcióval
  - Bőr borítású kormánykerék, fabetétekkel
  - Nyomógombos indítás
  - Elektrokromatikus (fényre sötétedő) belső tükör
  - Hátsó árnyékoló
- **További jellemzők:**
  - Kézizárás automata klímaberendezés, páraérzékelővel
  - Üzem módválasztó: ECO / NORMAL / SPORT
  - ANC - Aktív zajcsökkentő rendszer
  - EV - Elektromos hajtás

**AUDIO ÉS KOMMUNIKÁCIÓ**

- 8" Lexus Media Display
- Prémium audiorendszer 10 hangszóróval
- CD lejátszó
- DAB - Digitális rádióvétel
- AUX és USB csatlakozó
- Remote Touch (érintő felületes) vezérlő rendszer
- 7" színes multi-információs kijelző
- Vezeték-nélküli okostelefon töltő
- **Lexus navigációs rendszer**

**RENDELHETŐ OPCÍÓK**

- Metálfényezés: 400 000 Ft

**RENDELHETŐ KÜLSŐ SZÍNEK****ALAPSZÍN****RENDELHETŐ BELSŐ SZÍNEK**

ÜLÉS SZÍNE	BETÉT FAJTÁJA	KÓD
Homokkő	Szürke shimamoku / Bambusz / Barna shimamoku	LB11 / LB12 / LB13
Fekete	Szürke shimamoku / Bambusz / Barna shimamoku	LB21 / LB22 / LB23
Topáz barna	Szürke shimamoku / Bambusz / Barna shimamoku	LB51 / LB52 / LB53
Krém	Szürke shimamoku / Bambusz / Barna shimamoku	LB61 / LB62 / LB63

**BIZTONSÁG ÉS VÉDELEM**

- HAC - Hegymenet elindulást segítő rendszer
- Keréknyomás-csökkenésre figyelmeztető rendszer
- **Intelligens parkolószenzor, gyalogosérzékelővel**
- Koccanás gátló automatikus fékrendszer
- Tolatókamera
- **Panoráma nézetes parkolást segítő rendszer**
- **Lexus Safety System+:**
  - PCS - Ütközés előtti biztonsági rendszer
  - ACC - Adaptív sebességtartó automatika
  - A-LKA - Aktív sávtartást segítő rendszer
  - RSA - Közlekedési tábla felismerő rendszer
  - AHS - Adaptív távolsági fénycsórókapcsolás
- Ütközéskor felpattanó motorháztető
- BSM - Holttérfigyelő rendszer
- RCTA - Hátsó keresztirányú forgalomra figyelmeztető rendszer
- EPB - Elektromos kézifék

**KÜLSŐ MEGJELENÉS**

- **Fényszórók:**
  - Tripla LED fényszóró
  - Automatikus fényszóró magasságállítás
  - Nagynyomású fényszórómosó
  - Kereszteződés beláthatóságát támogató lámpafunkció
  - LED nappali menettűny
  - LED szekvenciális irányjelző
- **Üvegek:**
  - UV- és hőszűrő színezett üvegek
  - Esőérzékelős ablaktörlő
- **Külső tükrök:**
  - elektrokromatikus (fényre sötétedő)
  - automatikusan behajtható
  - memória funkcióval
  - tolatáskor lefelé forduló
- **Abroncsok és keréktárcsák:**
  - 18" könnyűfém keréktárcsák, 235/45 R18-es gumiabroncsokkal
- **További jellemzők:**
  - Hátsó légterelő
  - Napfénytető

**UTASTÉR - KOMFORT ÉS KÉNYELEM**

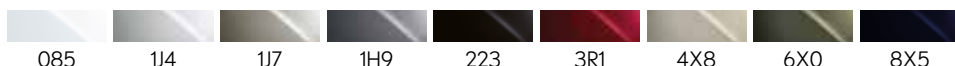
- **Ülések:**
  - Bőr ülésborítás
  - Elektromosan állítható első ülések, vezető oldalon memória funkcióval
  - Elektromos ülés hossz állítás a vezető ülésen
  - Elektromosan állítható deréktámasz (vezető: 4, utas: 2)
  - Easy access - könnyű beszállást segítő rendszer (kormány és ülés)
  - Fűthető és szellőztethető első ülések
- **Belső kialakítás:**
  - Középső kartámasz tárolódobozzal
  - Elektromosan állítható kormányoszlop memória funkcióval
  - Bőr borítású kormánykerék, fabetétekkel
  - Nyomógombos indítás
  - Elektrokromatikus (fényre sötétedő) belső tükör
  - Hátsó árnyékoló
- **További jellemzők:**
  - Kézizónás automata klímaberendezés, páraérzékelővel
  - Üzem módválasztó: ECO / NORMAL / SPORT
  - ANC - Aktív zajcsökkentő rendszer
  - EV - Elektromos hajtás
- **Elektromos mozgatású csomagterajtó (lábbal nyitható)**

**AUDIO ÉS KOMMUNIKÁCIÓ**

- 8" Lexus Media Display
- **12 hangszórós Mark Levinson prémium audiorendszer**
- CD lejátszó
- DAB - Digitális rádió vétel
- AUX és USB csatlakozó
- Remote Touch (érintő felületes) vezérlő rendszer
- 7" színes multi-információs kijelző
- Lexus navigációs rendszer
- Vezeték-nélküli okostelefon töltő

**RENDELHETŐ OPCIÓK**

- Metálfényezés: 400 000 Ft

**RENDELHETŐ KÜLSŐ SZÍNEK****ALAPSZÍN****RENDELHETŐ BELSŐ SZÍNEK**

ÜLÉS SZÍNE	BETÉT FAJTÁJA	KÓD
Homokkő	Szürke shimamoku / Bambusz / Barna shimamoku	LB11 / LB12 / LB13
Fekete	Szürke shimamoku / Bambusz / Barna shimamoku	LB21 / LB22 / LB23
Topáz barna	Szürke shimamoku / Bambusz / Barna shimamoku	LB51 / LB52 / LB53
Krém	Szürke shimamoku / Bambusz / Barna shimamoku	LB61 / LB62 / LB63



**BIZTONSÁG ÉS VÉDELEM**

- HAC - Hegymenet elindulást segítő rendszer
- Keréknyomás-csökkenésre figyelmeztető rendszer
- **Intelligens parkolászenzor, gyalogosérzékelővel**
- Koccanás gátló automatikus fékrendszer
- Tolatókamera
- **Panoráma nézetes parkolást segítő rendszer, gyalogos érzékelővel**
- **Lexus Safety System+**:
  - PCS - Ütközés előtti biztonsági rendszer
  - ACC - Adaptív sebességtartó automatika
  - A-LKA - Aktív sávartást segítő rendszer
  - RSA - Közlekedési tábla felismerő rendszer
  - AHS - Adaptív távolsági fényszórókapcsolás
- Ütközéskor felpattanó motorháztető
- BSM - Holttérfigyelő rendszer
- RCTA - Hátsó keresztirányú forgalomra figyelmeztető rendszer
- EPB - Elektromos kézifék

**KÜLSŐ MEGJELENÉS**

- **Fényszórók:**
  - Tripla LED fényszóró
  - Automatikus fényszóró magasságállítás
  - Nagynyomású fényszórómosó
  - Kereszteződés beláthatóságát támogató lámpafunkció
  - LED nappali menetfény
  - LED szekvenciális irányjelző
- **Üvegek:**
  - UV- és hőszűrő színezett üvegek
  - Esőérzékelős ablaktörlő
- **Külső tükrök:**
  - elektrokromatikus (fényre sötétedő)
  - automatikusan behajtható
  - memória funkcióval
  - tolatáskor lefelé forduló
- **Abroncsok és keréktárcsák:**
  - **18" Luxury könnyűfém keréktárcsák, 235/45 R18-es gumiabroncsokkal**
- **További jellemzők:**
  - Hátsó légtérrelő
  - Napfénytető
  - **Toronymerevítő rúd**

**UTASTÉR - KOMFORT ÉS KÉNYELEM**

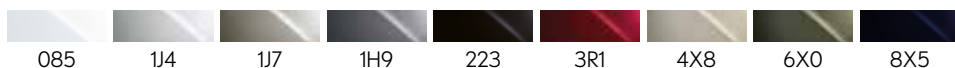
- **Ülések:**
  - **Fél-anilin bőr ülésborítás**
  - **Elektromosan állítható első ülések memória funkcióval**
  - Elektromos ülés hossz állítás a vezető ülésen
  - **Elektromosan 4 irányban állítható deréktámasz**
  - Easy access - könnyű beszállást segítő rendszer (kormány és ülés)
  - Fűthető és szellőztethető első ülések
  - **Fűthető hátsó ülések**
  - **Vezető ülésről állítható utasülés**
  - **Elektromosan dönthető hátsó ülések**
- **Belső kialakítás:**
  - Középső kartámasz tárolódobozzal
  - Elektromosan állítható kormányoszlop memória funkcióval
  - Bőr borítású kormánykerék, fabetétekkel
  - **Fűthető kormánykerék**
  - Nyomógombos indítás
  - Elektrokromatikus (fényre sötétedő) belső tükör
  - **Elektromos mozgatású hátsó árnyékoló (szélvédő, manuális oldalsó ablakok)**
- **További jellemzők:**
  - **Háromzónás automata klímaberendezés, páraérzékelővel**
  - Üzem módválasztó: ECO / NORMAL / SPORT
  - ANC - Aktív zajcsökkentő rendszer
  - EV - Elektromos hajtás
  - Elektromos mozgatású csomagterajtó (lábbal nyitható)
  - **Kulcskártya**

**AUDIO ÉS KOMMUNIKÁCIÓ**

- **12.3" Lexus Media Display**
- **12 hangszórós Mark Levinson prémium audiorendszer**
- **DVD lejátszó**
- DAB - Digitális rádióvétel
- AUX és USB csatlakozó
- Remote Touch (érintő felület) vezérlő rendszer
- 7" színes multi-információs kijelző
- **Lexus prémium navigációs rendszer**
- Vezeték-nélküli okostelefon töltő
- **HUD - Szélvédőre kivetített vezetési információ**

**RENDELHETŐ OPCIÓK**

- Metálfényezés: 400 000 Ft

**RENDELHETŐ KÜLSŐ SZÍNEK****ALAPSZÍN****RENDELHETŐ BELSŐ SZÍNEK**

ÜLÉS SZÍNE	BETÉT FAJTÁJA	KÓD
Homokkő	Szürke shimamoku / Bambusz / Barna shimamoku	LC11 / LC12 / LC13
Fekete	Szürke shimamoku / Bambusz / Barna shimamoku	LC21 / LC22 / LC23
Topáz barna	Szürke shimamoku / Bambusz / Barna shimamoku	LC51 / LC52 / LC53
Krém	Szürke shimamoku / Bambusz / Barna shimamoku	LC61 / LC62 / LC63

**BIZTONSÁG ÉS VÉDELEM**

- HAC – Hegymenet elindulást segítő rendszer
- Keréknyomás-csökkenésre figyelmeztető rendszer
- Intelligens parkolószenzor
- Tolatókamera
- **Lexus Safety System+**:
  - PCS – Ütközés előtti biztonsági rendszer
  - ACC – Adaptív sebességtartó automatika
  - A-LKA – Aktív sávtartást segítő rendszer
  - RSA – Közlekedési tábla felismerő rendszer
  - AHB – Automatikus távfény
- Ütközéskor felpattanó motorháztető
- **AVS – Adaptív változó felfüggesztés**
- EPB – Elektromos kézifék

**KÜLSŐ MEGJELENÉS**

- **Fényszórók:**
  - Bi-LED fényszóró
  - Automatikus fényszóró magasságállítás
  - Nagynyomású fényszórómosó
  - Kereszteződés beláthatóságát támogató lámpafunkció
  - LED nappali menetfény
  - LED szekvenciális irányjelző
- **Üvegek:**
  - UV- és hőszűrő színezett üvegek
  - Esőérzékelős ablaktörlő
- **Külső tükrök:**
  - elektrokromatikus (fényre sötétedő)
  - automatikusan behajtható
  - memória funkcióval
  - tolatáskor lefelé forduló
- **Abroncsok és keréktárcsák:**
  - **19" könnyűfém keréktárcsák, 235/40 R19-es gumiabroncsokkal**
- **További jellemzők:**
  - Hátsó légtérrelő
  - Napfénytető
  - **Toronymerevítő rúd**

**UTASTÉR – KOMFORT ÉS KÉNYELEM**

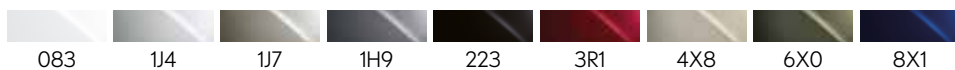
- **Ülések:**
  - **F Sport ülések**
  - Tahara (szintetikus bőr) ülésborítás
  - Elektromosan állítható első ülések, vezető oldalon memória funkcióval
  - Elektromos ülés hossz állítás a vezető ülésen
  - Elektromosan 2 irányban állítható deréktámasz
  - Easy access – könnyű beszállást segítő rendszer (kormány és ülés)
  - **Fűthető első ülések**
- **Belső kialakítás:**
  - Középső kartámasz tárolódobozzal
  - Elektromosan állítható kormányoszlop memória funkcióval
  - **Bőr borítású F Sport kormánykerék**
  - Nyomógombos indítás
  - Elektrokromatikus (fényre sötétedő) belső tükör
  - **F Sport pedálok**
- **További jellemzők:**
  - Kézizárás automata klímaberendezés, páraérzékelővel
  - **Üzem módválasztó: ECO / NORMAL / SPORT / SPORT+**
  - ANC – Aktív zajcsökkentő rendszer
  - EV – Elektromos hajtás

**AUDIO ÉS KOMMUNIKÁCIÓ**

- 8" Lexus Media Display
- Prémium audiorendszer 10 hangszóróval
- CD lejátszó
- DAB – Digitális rádióvétel
- AUX és USB csatlakozó
- Remote Touch (érintő felületes) vezérlő rendszer
- **8" színes multi-információs kijelző**
- **Vezeték-nélküli okostelefon töltő**

**RENDELHETŐ OPCIÓK**

- Metálfényezés: 400 000 Ft

**RENDELHETŐ KÜLSŐ SZÍNEK****RENDELHETŐ BELSŐ SZÍNEK**

ÜLÉS SZÍNE	BETÉT FAJTÁJA	KÓD
Fekete	Aluminium	LF24
Lángoló vörös	Aluminium	LF25

**ALAPSZÍN**

**BIZTONSÁG ÉS VÉDELEM**

- HAC – Hegymenet elindulást segítő rendszer
- Keréknyomás-csökkenésre figyelmeztető rendszer
- Intelligens parkolószenzor
- Tolatókamera
- **Lexus Safety System+:**
  - PCS – Ütközés előtti biztonsági rendszer
  - ACC – Adaptív sebességtartó automatika
  - A-LKA – Aktív sávtartást segítő rendszer
  - RSA – Közlekedési tábla felismerő rendszer
  - AHB – Automatikus távfény
- Ütközéskor felpattanó motorháztető
- AVS – Adaptív változó felfüggesztés
- EPB – Elektromos kézifék

**KÜLSŐ MEGJELENÉS**

- **Fényszórók:**
  - Bi-LED fényszóró
  - Automatikus fényszóró magasságállítás
  - Nagynyomású fényszórómosó
  - Kereszteződés beláthatóságát támogató lámpafunkció
  - LED nappali menetfény
  - LED szekvenciális irányjelző
- **Üvegek:**
  - UV- és hőszűrő színezett üvegek
  - Esőérzékelős ablaktörlő
- **Külső tükrök:**
  - elektrokromatikus (fényre sötétedő)
  - automatikusan behajtható
  - memória funkcióval
  - tolatáskor lefelé forduló
- **Abroncsok és keréktárcsák:**
  - 19" könnyűfém keréktárcsák, 235/40 R19-es gumiabroncsokkal
- **További jellemzők:**
  - Hátsó légtérrelő
  - Napfénytető
  - Toronymerevítő rúd

**UTASTÉR – KOMFORT ÉS KÉNYELEM**

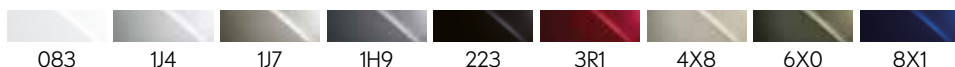
- **Ülések:**
  - F Sport ülések
  - Tahara (szintetikus bőr) ülésborítás
  - Elektromosan állítható első ülések, vezető oldalon memória funkcióval
  - Elektromos ülés hossz állítás a vezető ülésen
  - Elektromosan 2 irányban állítható deréktámasz
  - Easy access – könnyű beszállást segítő rendszer (kormány és ülés)
  - Fűthető első ülések
- **Belső kialakítás:**
  - Középső kartámasz tárolódobozzal
  - Elektromosan állítható kormányoszlop memória funkcióval
  - Bőr borítású F Sport kormánykerék
  - Nyomógombos indítás
  - Elektrokromatikus (fényre sötétedő) belső tükör
  - F Sport pedálok
- **További jellemzők:**
  - Kézizárás automata klímaberendezés, páraérzékelővel
  - Üzem módválasztó: ECO / NORMAL / SPORT / SPORT+
  - ANC – Aktív zajcsökkentő rendszer
  - EV – Elektromos hajtás

**AUDIO ÉS KOMMUNIKÁCIÓ**

- 8" Lexus Media Display
- Prémium audiorendszer 10 hangszóróval
- CD lejátszó
- DAB – Digitális rádióvétel
- AUX és USB csatlakozó
- Remote Touch (érintő felületes) vezérlő rendszer
- 8" színes multi-információs kijelző
- Vezeték-nélküli okostelefon töltő
- **Lexus navigációs rendszer**

**RENDELHETŐ OPCIÓK**

- Metálfényezés: 400 000 Ft

**RENDELHETŐ KÜLSŐ SZÍNEK****RENDELHETŐ BELSŐ SZÍNEK**

ÜLÉS SZÍNE	BETÉT FAJTÁJA	KÓD
Fekete	Aluminium	LF24
Lángoló vörös	Aluminium	LF25

**ALAPSZÍN**

**BIZTONSÁG ÉS VÉDELEM**

- HAC - Hegymenet elindulást segítő rendszer
- Keréknyomás-csökkenésre figyelmeztető rendszer
- Intelligens parkolószenzor
- Tolatókamera
- **Lexus Safety System+:**
  - PCS - Ütközés előtti biztonsági rendszer
  - ACC - Adaptív sebességtartó automatika
  - A-LKA - Aktív sávtartást segítő rendszer
  - RSA - Közlekedési tábla felismerő rendszer
  - AHS - Adaptív távolsági fényszórókapcsolás
- Ütközéskor felpattanó motorháztető
- AVS - Adaptív változó felfüggesztés
- EPB - Elektromos kézifék

**KÜLSŐ MEGJELENÉS**

- **Fényszórók:**
  - Tripla LED fényszóró
  - Automatikus fényszóró magasságállítás
  - Nagynyomású fényszórómosó
  - Kereszteződés beláthatóságát támogató lámpafunkció
  - LED nappali menetfény
  - LED szekvenciális irányjelző
- **Üvegek:**
  - UV- és hőszűrő színezett üvegek
  - Esőérzékelős ablaktörlő
- **Külső tükrök:**
  - elektrokromatikus (fényre sötétedő)
  - automatikusan behajtható
  - memória funkcióval
  - tolatáskor lefelé forduló
- **Abroncsok és keréktárcsák:**
  - 19" könnyűfém keréktárcsák, 235/40 R19-es gumiabroncsokkal
- **További jellemzők:**
  - Hátsó légtérrelő
  - Napfénytető
  - Toronymerevítő rúd

**UTASTÉR - KOMFORT ÉS KÉNYELEM**

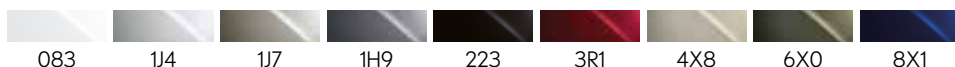
- **Ülések:**
  - F Sport ülések
  - Tahara (szintetikus bőr) ülésborítás
  - Elektromosan állítható első ülések, vezető oldalon memória funkcióval
  - Elektromos ülés hossz állítás a vezető ülésen
  - Elektromosan 2 irányban állítható deréktámasz
  - Easy access - könnyű beszállást segítő rendszer (kormány és ülés)
  - Fűthető első ülések
- **Belső kialakítás:**
  - Középső kartámasz tárolódobozzal
  - Elektromosan állítható kormányoszlop memória funkcióval
  - Bőr borítású F Sport kormánykerék
  - **Fűthető kormánykerék**
  - Nyomógombos indítás
  - Elektrokromatikus (fényre sötétedő) belső tükör
  - Hátsó árnyékoló
  - F Sport pedálok
- **További jellemzők:**
  - Kézizárás automata klímaberendezés, páraérzékelővel
  - Üzem módválasztó: ECO / NORMAL / SPORT / SPORT+
  - ANC - Aktív zajcsökkentő rendszer
  - EV - Elektromos hajtás
  - **Kulcskártya**
  - **Elektromos mozgató csomagterajtó (lábbal nyitható)**

**AUDIO ÉS KOMMUNIKÁCIÓ**

- **12.3" Lexus Media Display**
- **12 hangszórós Mark Levinson prémium audiorendszer**
- **DVD lejátszó**
- DAB - Digitális rádióvétel
- AUX és USB csatlakozó
- Remote Touch (érintő felület) vezérlő rendszer
- 8" színes multi-információs kijelző
- Vezeték-nélküli okostelefon töltő
- **Lexus prémium navigációs rendszer**
- **HUD - Szélvédőre kivetített vezetési információ**

**RENDELHETŐ OPCIÓK**

- Metálfényezés: 400 000 Ft

**RENDELHETŐ KÜLSŐ SZÍNEK****RENDELHETŐ BELSŐ SZÍNEK**

ÜLÉS SZÍNE	BETÉT FAJTÁJA	KÓD
Fekete	Alumínium	LF24
Lángoló vörös	Alumínium	LF25

**ALAPSZÍN**

## **PCS - Ütközés előtti biztonsági rendszer**

A berendezés egy milliméteres hullámhosszú radar és monokuláris kamera segítségével méri fel az ütközésveszélyt. Ha a veszély nagy, a berendezés hang- és fényjelekkel figyelmezteti a vezetőt, és megnöveli a féknyomást. Ha az ütközés elkerülhetetlen, a rendszer önállóan fékez, miközben szorosra húzza az első biztonsági öveket.

## **ACC - Adaptív sebességtartó automatika, teljes sebességtartományban**

Az Adaptív Sebességtartó Automatika (ACC) tartja a követési távolságot, az Ön járműve és az előtte haladó autó között – még akkor is, ha az elől haladó jármű sebessége változik, sőt akkor is, ha állóra fékez. Ha az út újra szabadabbá válik, az ACC megint a beállított utazósebességre gyorsít.

## **AHB - Automatikus távfény**

Éjszaka az automatikus távfény szélvédő mögé épített kamera segítségével automatikusan tompított világításra kapcsol, ha egy szembejövő vagy egy másik, elől haladó jármű lámpáját érzékeli – így a többi autóst nem vakítja el a fény, önnek pedig nem kell a kapcsolásra figyelnie.

## **LKA - Sávtartást segítő rendszer**

A sávtartást segítő rendszer (LKA) a szélvédő mögött elhelyezett kamerával ellenőrzi a jármű helyzetét a forgalmi sávban. Ha az autó elkezd kisodródni a sávból, az LKA figyelmeztető hangjelzést ad, és kiegészítő kormányzási nyomatékkal segít a kormánykorrekcióban.

## **RSA - Közlekedési tábla felismerő rendszer**

A közlekedési tábla felismerő rendszer a szélvédő mögött elhelyezett kamerával azonosítja a forgalmi táblákat, és megjeleníti azokat a multiinformációs kijelzőn. Az RSA minden, a Bécsi Egyezményben leírt táblát felismer.

\* A rendszer érzékenysége az időjárás és fényviszonyok függvényében változhat.

## LÍZINGBEN, EGYEDI ELŐNYÖKKEL



### **ÁFA visszaigénylés**

A lízingdíjak áfa tartalma a személygépjármű üzleti használatának arányában visszaigényelhető.



### **KKV adókedvezmény**

Kis-és középvállalkozások a fizetett kamat 100%-át levonhatják a társasági adójukból.



### **Likviditási többlet**

A készpénzes vásárlással szemben, a beszerzésre ki nem fizetett összeg leköthető, befektethető vagy a cég más beruházására fordítható.

Kérje személyre szabott **Lexus Financial Services** nyíltvégű pénzügyi lízing ajánlatát márkakereskedőjétől.

Részletek: [www.lexus.hu/finanszirozás/nyilt-vegu-penzugyi-lizing.json](http://www.lexus.hu/finanszirozás/nyilt-vegu-penzugyi-lizing.json)

[www.lexus.hu](http://www.lexus.hu)

[facebook.com/lexushungary](https://facebook.com/lexushungary)

# LEXUS ES 300h ELŐZETES ÁRLISTA

## HIVATALOS MÁRKAKERESKEDÉS LEXUS BUDA

1112 Budapest, Budaörsi út 185-195.

Telefon: +36 12 482 482

[www.lexusbuda.hu](http://www.lexusbuda.hu)



A Lexus nagy jelentőséget tulajdonít a környezet védelmének. Számos lépést teszünk azért, hogy járműveink egész élettartamuk alatt – a tervezéstől a gyártáson, forgalmazáson és értékesítésen át a mindennapi használatig – minimális hatást gyakoroljanak a környezetre. Márkakereskedője készséggel nyújt felvilágosítást a gépkocsi hasznos élettartamán túli hasznosítására vonatkozó előírásokról.

Ajánlataink a [lexus.hu](http://lexus.hu)-n hirdetett időpontig, vagy a készlet erejéig érvényesek. A promóciók más kedvezménnyel nem összevonhatók. További részletekért kérjük, forduljon hivatalos márkakereskedőnközhöz!

A felszereltségre vonatkozó információk csak tájékoztató jellegűek, a gyártástól függően változhatnak! Az árlistában található kiskereskedelmi ár tartalmazza a jelenleg érvényben levő vámot és regisztrációs adót, valamint az ÁFA összegét. Az árak a Magyar Forint árfolyammozgásának, az ÁFA, valamint a regisztrációs adó függvényében változhatnak. Az árlista csak az árlista érvényessége alatt leszállításra kerülő gépjárművekre vonatkozik. A felszereltség és árlista 2018. november 2-től visszavonásig érvényes. A Toyota Central Europe Kft. a mindenkori változtatás jogát fenntartja.

A kiadványban megjelenő modellek és műszaki jellemzőik eltérhetnek a Magyarországon kapható modellektől és azok felszereltségétől. A bemutatott modellek képe vagy leírása esetenként opcionálisan rendelhető felszereltségeket is tartalmazhat. A kiadványban megjelenő színárnyalatok kissé eltérhetnek a fényezés valóságos színétől. A kiadványban szereplő árak tájékoztatóak, nem számítanak konkrét ajánlatnak. Az ajánlatok visszavonásig érvényesek. Nem vállalunk felelősséget az esetleges nyomdai hibákért. Amennyiben további információkra van szüksége, kérjük, vegye fel a kapcsolatot a helyi hivatalos Lexus Márkakereskedéssel, vagy látogasson el honlapunkra a [www.lexus.hu](http://www.lexus.hu) címen. © Lexus Hungary.