
UX



UX 200 2WD

HIVATALOS ÁRLISTA

ÉRVÉNYES: 2019. február 1-től
visszavonásig



LEXUS UX

HATÁROZOTT ERŐT SUGALLÓ, MERÉSZ NAGYVÁROSI DIZÁJNÁVAL A VADONATÚJ LEXUS UX MINDEN EDDIGI MEGSZOKÁST MEGKÉRDŐJELEZ. HA OLDALRÓL PILLANTUNK RÁ, EGY LETISZTULT ÉS DINAMIKUS VONALAKKAL MEGRAJZOLT KAROSSZÉRIÁT LÁTUNK.

Előlnézetből a különleges hűtőrács uralja a képet, amelynek izgalmas hálómintázata a Lexus emblémától kifelé haladva fokozatosan változik, míg eléri a nyílhegy alakú nappali menetfényekkel hangsúlyossá formált, tripla LED-es fényszórókat.

Az innovatív megoldásokat kereső dizájnerek sok újszerű aerodinamikai ötletet dolgoztak ki; például a hátsó lámpatesten elhelyezett apró szárnyat, ami oldalszélben segít stabilizálni az autót, vagy a lépcsőzetes kerékjárat-szélesítést, ami kanyarodáskor javítja az autó irányíthatóságát.



MŰSZAKI ADATOK

UX 200 2WD

MOTOR	Benzin motor: 1987 cm ³ , soros négyhengeres motor, DUAL-VVT-i, 171 LE / 205 Nm
ERŐÁTVITEL	CVT sebességváltó
TELJESÍTMÉNY	171 LE
GYORSULÁS (0-100 km/óra)	9,2 mp
ABRONCS	225/65 R17
KERÉK	17" könnyűfém felnik
HOSSZÚSÁG	4495 mm
SZÉLESSÉG (tükrök nélkül)	1840 mm
MAGASSÁG	1540 mm
KOMBINÁLT ÜZEMANYAG FOGYASZTÁS (l/100km)*	6,6-6,9
KOMBINÁLT CO₂ KIBOCSÁTÁS (g/km)*	150,22-156,4

*** WLTP teszt szerinti mérés.**

Az üzemanyag-fogyasztásra és CO₂-kibocsátásra vonatkozó érték ellenőrzött környezetben került mérésre, a European Regulation EC 2017/1153 irányelv és kiegészítései követelményeinek megfelelően, egy európai alapkialakítású járművön. Amennyiben további információkat szeretne, vagy szeretne egy európai alapkialakítású sorozatgyártású járművet vásárolni, kérjük, vegye fel a kapcsolatot a helyi hivatalos Lexus Márkakereskedéssel. Az Ön járművének üzemanyag-fogyasztása és CO₂-értékei eltérhetnek a mért értékektől. A vezetői viselkedés, valamint egyéb tényezők (mint például az útviszonyok, a forgalom, a jármű állapota, az abroncsnyomás, a beszerelt felszerelések, a terhelés, az utasok száma, ...) játszanak szerepet a jármű üzemanyag-fogyasztási és CO₂-kibocsátási jellemzőinek meghatározásában.

BIZTONSÁG ÉS VÉDELEM**• Lexus Safety System+:**

- PCS - Ütközés előtti biztonsági rendszer
- ACC - Adaptív sebességtartó automatika
- LTA - Sávartást segítő rendszer
- AHB - Intelligens távolsági fényszórókapcsolás
- RSA - Közlekedési tábla felismerő rendszer

• EPB - Elektromos kézifék**KÜLSŐ MEGJELENÉS****• Fényszórók:**

- LED fényszórók
- fényszóró magasságállítással (statikus)
- LED hátsó ködlámpa

• Üvegek:

UV- és hőszűrős színezett üveg

• Külső tükrök:

- elektromosan állítható és behajtható
- fűthető

• Abroncsok és keréktárcsák:

- 17" könnyűfém keréktárcsák
- 215/60 R17 abroncsokkal
- Kerékjavító szettel és emelővel

UTASTÉR - KOMFORT ÉS KÉNYELEM**• Ülések:**

- Szövet ülésborítás
- Manuálisan 6 irányban állítható első ülések

• Belső kialakítás:

- Manuálisan állítható kormányoszlop

• További jellemzők:

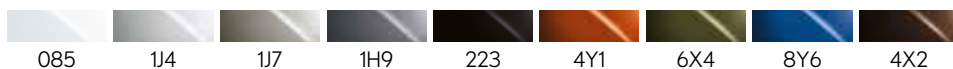
- Kézmozás automata klímaberendezés, páraérzékelővel
- Üzem módválasztó: ECO / NORMAL / SPORT
- Üdvözlőfény

AUDIO ÉS KOMMUNIKÁCIÓ

- 7" Lexus Media Display
- 6 hangszórós audiorendszer
- USB csatlakozó (csak töltés)
- Multifunkcionális kormánykerék

RENDELHETŐ OPCIÓK

- Metálfényezés: 300 000 Ft

RENDELHETŐ KÜLSŐ SZÍNEK**ALAPSZÍN****RENDELHETŐ BELSŐ SZÍNEK**

UTASTÉR	ÜLÉS SZÍNE	KÓD
Fekete	Holdkő	FA10
Nemes barna	Homokkő	FA11
Fekete	Fekete	FA20
Fekete	Gyömbér	FA41
Kék	Óceánkék	FA80

BIZTONSÁG ÉS VÉDELEM

- **Tolatókamera**
- **Parkolászenzor**
- **Lexus Safety System+:**
 - PCS - Ütközés előtti biztonsági rendszer
 - ACC - Adaptív sebességtartó automatika
 - LTA - Sávtartást segítő rendszer
 - AHB - Intelligens távolsági fényszórókapcsolás
 - RSA - Közlekedési tábla felismerő rendszer
- EPB - Elektromos kézifék

KÜLSŐ MEGJELENÉS

- **Fényszórók:**
 - LED fényszórók
 - fényszóró magasságállítással (statikus)
 - LED hátsó ködlámpa
 - **LED ködlámpa**
- **Üvegek:**
 - UV- és hőszűrős színezett üveg
 - **Esőérzékelős ablaktörlő**
- **Külső tükrök:**
 - elektromosan állítható és behajtható
 - fűthető
- **Abroncok és keréktárcsák:**
 - 17" könnyűfém keréktárcsák
 - 215/60 R17 abroncsokkal
 - Kerékjavító szettel és emelővel
- **További jellemzők:**
 - **Króm tetősín**
 - **Vontatókapacitás: 750 kg**

UTASTÉR - KOMFORT ÉS KÉNYELEM

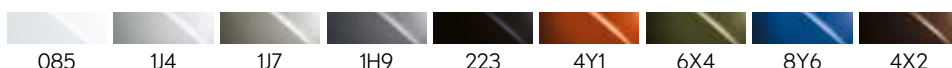
- **Ülések:**
 - Szövet ülésborítás
 - Manuálisan 6 irányban állítható első ülések
 - **Fűthető első ülések**
- **Belső kialakítás:**
 - **Elektrokromatikus (fényre sötétedő) belső tükör**
 - Manuálisan állítható kormányoszlop
- **További jellemzők:**
 - Kétzónás automata klímaberendezés, páraérzékelővel
 - Üzem módválasztó: ECO / NORMAL / SPORT
 - Üdvözlőfény

AUDIO ÉS KOMMUNIKÁCIÓ

- 7" Lexus Media Display
- 6 hangszórós audiorendszer
- USB csatlakozó (csak töltés)
- Multifunkcionális kormánykerék

RENDELHETŐ OPCIÓK

- Metálfényezés: 300 000 Ft
- Napfénytető (SFX: DI): 300 000 Ft
- Lexus Prémium navigációs rendszer és sötétített hátsó üveg (SFX: AH): 480 000 Ft
- Lexus Prémium navigációs rendszer és sötétített hátsó üveg és napfénytető (SFX: DJ): 780 000 Ft

RENDELHETŐ KÜLSŐ SZÍNEK**ALAPSZÍN****RENDELHETŐ BELSŐ SZÍNEK**

UTASTÉR	ÜLÉS SZÍNE	KÓD
Fekete	Holdkő	FA10
Nemes barna	Homokkő	FA11
Fekete	Fekete	FA20
Fekete	Gyömbér	FA41
Kék	Óceánkék	FA80

BIZTONSÁG ÉS VÉDELEM

- Tolatókamera
- **Intelligens parkolószenzor**
- **Koccanás gátló automatikus fékrendszer**
- **Lexus Safety System+**:
 - PCS - Ütközés előtti biztonsági rendszer
 - ACC - Adaptív sebességtartó automatika
 - LTA - Sávtartást segítő rendszer
 - AHB - Intelligens távolsági fényszórókapcsolás
 - RSA - Közlekedési tábla felismerő rendszer
- EPB - Elektromos kézifék
- **BSM - Holttérfigyelő rendszer**
- **RCTAB - Hátsó keresztirányú forgalmat figyelő rendszer**

KÜLSŐ MEGJELENÉS

- **Fényszórók:**
 - LED fényszórók
 - fényszóró magasságállítással (statikus)
 - LED ködlámpa
 - LED hátsó ködlámpa
- **Üvegek:**
 - UV- és hőszűrős színezett üveg
 - **Sötétített hátsó üveg**
 - Esőérzékelős ablaktörlő
- **Külső tükrök:**
 - elektromosan állítható és behajtható
 - fűthető
- **Abroncok és keréktárcsák:**
 - 17" könnyűfém keréktárcsák
 - 215/60 R17 abroncsokkal
 - Kerékjavító szettel és emelővel
- **További jellemzők:**
 - Króm tetősín
 - Vontatókapacitás: 750 kg

UTASTÉR - KOMFORT ÉS KÉNYELEM

- **Ülések:**
 - Szövet ülésborítás
 - Manuálisan 6 irányban állítható első ülések
 - Fűthető első ülések
- **Belső kialakítás:**
 - Elektrokromatikus (fényre sötétedő) belső tükör
 - Manuálisan állítható kormányoszlop
- **További jellemzők:**
 - Kézzőnás automata klímaberendezés, páraérzékelővel
 - Üzem módoválasztó: ECO / NORMAL / SPORT
 - **Smart Entry - Intelligens kulcsrendszer**
 - Üdvözlőfény

AUDIO ÉS KOMMUNIKÁCIÓ

- 7" Lexus Media Display
- 6 hangszórós audiorendszer
- USB csatlakozó (csak töltés)
- Multifunkcionális kormánykerék
- **Lexus prémium navigációs rendszer**
- **Vezeték-nélküli okostelefon töltő**

RENDELHETŐ OPCIÓK

- Metálfényezés: 300 000 Ft
- Napfénytető (SFX: DK): 300 000 Ft

RENDELHETŐ KÜLSŐ SZÍNEK**ALAPSZÍN****RENDELHETŐ BELSŐ SZÍNEK**

UTASTÉR	ÜLÉS SZÍNE	KÓD
Fekete	Holdkő	FA10
Nemes barna	Homokkő	FA11
Fekete	Fekete	FA20
Fekete	Gyömbér	FA41
Kék	Óceánkék	FA80

BIZTONSÁG ÉS VÉDELEM

- Tolatókamera
- Intelligens parkolószenzor
- Koccanás gátló automatikus fékrendszer
- **Lexus Safety System+:**
 - PCS - Ütközés előtti biztonsági rendszer
 - ACC - Adaptív sebességtartó automatika
 - LTA - Sávtartást segítő rendszer
- **AHS - Adaptív távolsági fényszórókapcsolás**
 - RSA - Közlekedési tábla felismerő rendszer
- EPB - Elektromos kézifék
- BSM - Holttérfigyelő rendszer
- RCTAB - Hátsó keresztirányú forgalmat figyelő rendszer

KÜLSŐ MEGJELENÉS

- **Fényszórók:**
 - **Tripla LED fényszórók**
 - **automatikus magasságállítással (dinamikus)**
 - LED hátsó ködlámpa
 - LED ködlámpa
 - **LED irányjelző**
 - **Kanyarfény**
- **Üvegek:**
 - UV- és hőszűrős színezett üveg
 - Esőérzékelős ablaktörlő
 - Sötétített hátsó üvegek
- **Külső tükrök:**
 - elektromosan állítható és behajtható
 - fűthető
- **Abroncok és keréktárcsák:**
 - 17" könnyűfém keréktárcsák
 - 215/60 R17 abroncsokkal
 - Kerékjavító szettel és emelővel
- **További jellemzők:**
 - Króm tetősín

UTASTÉR - KOMFORT ÉS KÉNYELEM

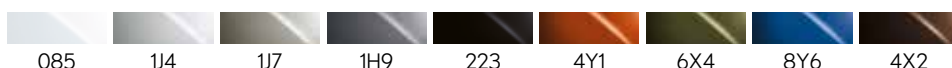
- **Ülések:**
 - **Bőr ülésborítás**
 - Manuálisan 6 irányban állítható első ülések
 - Fűthető első ülések
- **Belső kialakítás:**
 - Elektrokromatikus (fényre sötétedő) belső tükör
 - Manuálisan állítható kormányoszlop
- **További jellemzők:**
 - Kézzőnás automata klímaberendezés, páraérzékelővel
 - Üzem módozítást: ECO / NORMAL / SPORT
 - Smart Entry - Intelligens kulcsrendszer
 - **Elektromos mozgatású csomagterajtó (lábbal nyitható)**
 - Üdvözlőfény

AUDIO ÉS KOMMUNIKÁCIÓ

- 7" Lexus Media Display
- 6 hangszórós audiorendszer
- USB csatlakozó (csak töltés)
- Multifunkcionális kormánykerék
- Lexus prémium navigációs rendszer
- Vezeték-nélküli okostelefon töltő

RENDELHETŐ OPCIÓK

- Metálfényezés: 300 000 Ft
- Napfénytető (SFX: L9): 300 000 Ft
- 18" könnyűfém keréktárcsák, 225/50 RF18 defekttűrő abroncsokkal (Prestige Top, SFX: K1): 300 000 Ft
- 18" könnyűfém keréktárcsák, 225/50 R18 defekttűrő abroncsokkal és napfénytető (Prestige Top Sunroof SFX: K2)**: 600 000 Ft

RENDELHETŐ KÜLSŐ SZÍNEK**ALAPSZÍN****RENDELHETŐ BELSŐ SZÍNEK**

UTASTÉR	ÜLÉS SZÍNE	KÓD
Fekete	Holdkő	LA10
Nemes barna	Krém	LA00
Fekete	Fekete	LA20
Fekete	Gyömbér	LA41
Kék	Óceánkék	LA80

BIZTONSÁG ÉS VÉDELEM

- Tolatókamera
- Intelligens parkolószenzor
- Koccanás gátló automatikus fékrendszer
- **Panoráma nézetes parkolást segítő rendszer**
- **Lexus Safety System+:**
 - PCS - Ütközés előtti biztonsági rendszer
 - ACC - Adaptív sebességtartó automatika
 - LTA - Sávartást segítő rendszer
 - AHS - Adaptív távolsági fényszórókapcsolás
 - RSA - Közlekedési tábla felismerő rendszer
- EPB - Elektromos kézifék
- BSM - Holttérfigyelő rendszer
- RCTAB - Hátsó keresztirányú forgalmat figyelő rendszer

KÜLSŐ MEGJELENÉS

- **Fényszórók:**
 - Tripla LED fényszórók
 - automatikus magasságállítással (dinamikus)
 - LED ködlámpa
 - LED hátsó ködlámpa
 - LED irányjelző
 - Kanyarfény
- **Üvegek:**
 - UV- és hőszűrős színezett üveg
 - Esőérzékelős ablaktörlő
 - Sötétített hátsó üvegek
- **Külső tükrök:**
 - Elektromosan állítható és behajtható
 - Fűthető
 - **Elektrokromatikus (fényre sötétedő)**
 - **Memória funkcióval**
- **Abroncok és keréktárcsák:**
 - **18" könnyűfém keréktárcsák**
 - **225/50 R18 defekttűrő abroncsokkal**
- **További jellemzők:**
 - Króm tetősín

UTASTÉR - KOMFORT ÉS KÉNYELEM

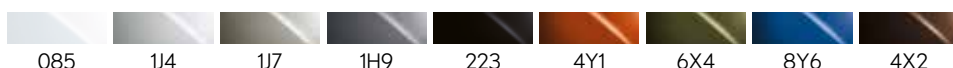
- **Ülések:**
 - Bőr ülésborítás
 - **Elektromosan 8 irányban állítható első ülések**
 - **Memória funkció a vezető ülésen**
 - **Fűthető és szellőztethető első ülések**
 - **Elektromosan állítható deréktámasz**
- **Belső kialakítás:**
 - Elektrokromatikus (fényre sötétedő) belső tükör
 - **Elektromosan állítható kormányoszlop**
 - **Fűthető kormánykerék**
- **További jellemzők:**
 - Kétfázisú automata klímaberendezés, páraérzékelővel
 - Üzem módválasztó: ECO / NORMAL / SPORT
 - Smart Entry - Intelligens kulcsrendszer
 - Elektromos mozgatható csomagterajtó (lábbal nyitható)
 - Üdvözlőfény
 - **Kulcskártya**

AUDIO ÉS KOMMUNIKÁCIÓ

- **10.3" Lexus Media Display**
- **13 hangszórós Mark Levinson prémium audiorendszer**
- USB csatlakozó (csak töltés)
- Multifunkcionális kormánykerék
- **HUD - Szélvédőre kivetített vezetési információ**
- Lexus Prémium navigációs rendszer
- Vezeték-nélküli okostelefon töltő

RENDELHETŐ OPCIÓK

- Metálfényezés: 300 000 Ft
- Napfénytető (SFX: 5E): 300 000 Ft

RENDELHETŐ KÜLSŐ SZÍNEK**ALAPSZÍN****RENDELHETŐ BELSŐ SZÍNEK**

UTASTÉR	ÜLÉS SZÍNE	KÓD
Fekete	Holdkő	LA10
Nemes barna	Krém	LA00
Fekete	Fekete	LA20
Fekete	Gyömbér	LA41
Kék	Óceánkék	LA80

BIZTONSÁG ÉS VÉDELEM

- Parkolószenzor
- Tolatókamera
- **Lexus Safety System+**:
 - PCS - Ütközés előtti biztonsági rendszer
 - ACC - Adaptív sebességtartó automatika
 - LTA - Sávtartást segítő rendszer
 - **AHS - Adaptív távolsági fényszórókapcsolás**
 - RSA - Közlekedési tábla felismerő rendszer
- EPB - Elektromos kézifék

KÜLSŐ MEGJELENÉS

- **Fényszórók:**
 - **Tripla LED fényszórók**
 - **automatikus magasságállítással (dinamikus)**
 - LED ködlámpa
 - LED hátsó ködlámpa
 - **LED irányjelző**
 - **Kanyarfény**
- **Üvegek:**
 - UV- és hőszűrős színezett üveg
 - Esőérzékelős ablaktörlő
 - **Sötétített hátsó üvegek**
- **Külső tükrök:**
 - Elektromosan állítható és behajtható
 - Fűthető
- **Abroncok és keréktárcsák:**
 - **18" F Sport könnyűfém keréktárcsák**
 - **225/50 R18 defekttűrő abroncsokkal**
- **További jellemzők:**
 - **F Sport megjelenési csomag**
 - Vontatókapacitás: 750 kg

UTASTÉR - KOMFORT ÉS KÉNYELEM

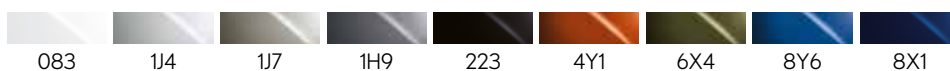
- **Ülések:**
 - **Szövet és Tahara (szintetikus bőr) ülésborítás**
 - **F Sport ülések**
 - **Elektromosan 8 irányban állítható első ülések**
 - Fűthető első ülések
 - **Elektromosan állítható deréktámasz**
- **Belső kialakítás:**
 - Elektrokromatikus (fényre sötétedő) belső tükör
 - Manuálisan állítható kormányoszlop
- **További jellemzők:**
 - **F sport kormánykerék**
 - Kétfázisú automata klímaberendezés, páraérzékelővel
 - Üzem módválasztó: ECO / NORMAL / SPORT
 - Üdvözlőfény

AUDIO ÉS KOMMUNIKÁCIÓ

- 7" Lexus Media Display
- 6 hangszórós audiorendszer
- USB csatlakozó (csak töltés)
- Multifunkcionális kormánykerék
- **Vezeték-nélküli okostelefon töltő**

RENDELHETŐ OPCÍÓK

- | | |
|--|------------|
| • Metálfényezés: | 300 000 Ft |
| • Napfénytető (SFX: 4V): | 300 000 Ft |
| • Lexus Prémium navigációs rendszer (F Sport Plus, SFX: 7N): | 360 000 Ft |
| • Lexus Prémium navigációs rendszer és napfénytető (F Sport Plus Sunroof SFX: 7P): | 660 000 Ft |

RENDELHETŐ KÜLSŐ SZÍNEK**ALAPSZÍN****RENDELHETŐ BELSŐ SZÍNEK**

UTASTÉR	ÜLÉS SZÍNE	KÓD
Fekete / vörös varrás	F Fekete	FB21
Fekete / vörös varrás	Lángoló vörös	FB31

BIZTONSÁG ÉS VÉDELEM

- Tolatókamera
- **Intelligens parkolászenzor**
- **Koccanás gátló automatikus fékrendszer**
- **Panoráma nézetes parkolást segítő rendszer**
- **Lexus Safety System+:**
 - PCS - Ütközés előtti biztonsági rendszer
 - ACC - Adaptív sebességtartó automatika
 - LTA - Sávartást segítő rendszer
 - AHS - Adaptív távolsági fényszórókapcsolás
 - RSA - Közlekedési tábla felismerő rendszer
- EPB - Elektromos kézifék
- **BSM - Holttérfigyelő rendszer**
- **RCTAB - Hátsó keresztirányú forgalmat figyelő rendszer**

KÜLSŐ MEGJELENÉS

- **Fényszórók:**
 - LED fényszórók
 - automatikus magasságállítással
 - LED ködlámpa
 - LED hátsó ködlámpa
 - LED irányjelző
 - Kanyarfény
- **Üvegek:**
 - UV- és hőszűrős színezett üveg
 - Esőérzékelős ablaktörlő
 - Sötétített hátsó üvegek
- **Külső tükrök:**
 - elektromosan állítható és behajtható
 - fűthető
 - **Elektrokromatikus (fényre sötétedő)**
 - **Memória funkcióval**
- **Abroncok és keréktárcsák:**
 - 18" könnyűfém keréktárcsák
 - 225/50 R18 defekttűrő abroncsokkal
- **További jellemzők:**
 - **Króm tetősín**
 - F Sport megjelenési csomag
 - **Toronymerevítő rúd**

UTASTÉR - KOMFORT ÉS KÉNYELEM

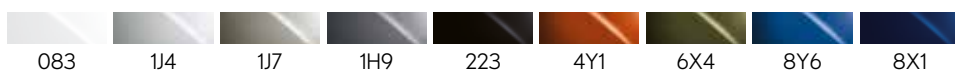
- **Ülések:**
 - **F Sport bőr ülésborítás**
 - Elektromosan 8 irányban állítható első ülések
 - **Memória funkció a vezető ülésen**
 - **Fűthető és szellőztethető első ülések**
 - Elektromosan állítható deréktámasz
- **Belső kialakítás:**
 - Elektrokromatikus (fényre sötétedő) belső tükör
 - **Elektromosan állítható kormányoszlop**
 - F Sport kormánykerék
- **További jellemzők:**
 - Kéztónus automata klímaberendezés, páraérzékelővel
 - **Üzem módválasztó: ECO / NORMAL / SPORT / SPORT +**
 - **Smart Entry - Intelligens kulcsrendszer**
 - **Elektromos mozgatható csomagterajtató (lábbal nyitható)**
 - Üdvözlőfény
 - **AVS - Adaptív Változó Felfüggesztés**

AUDIO ÉS KOMMUNIKÁCIÓ

- **10.3" Lexus Media Display**
- **13 hangszórós Mark Levinson prémium audiorendszer**
- USB csatlakozó (csak töltés)
- Multifunkcionális kormánykerék
- **Lexus Prémium navigációs rendszer**
- Vezeték-nélküli okostelefon töltő

RENDELHETŐ OPCIÓK

- Metálfényezés: 300 000 Ft
- Napfénytető (SFX: 4X): 300 000 Ft

RENDELHETŐ KÜLSŐ SZÍNEK**RENDELHETŐ BELSŐ SZÍNEK**

UTASTÉR	ÜLÉS SZÍNE	KÓD
Fekete / fehér varrás	F Fehér	LB01
Fekete / vörös varrás	F Fekete	LB21
Fekete / vörös varrás	Lángoló vörös	LB31

ALAPSZÍN

PCS - Ütközés előtti biztonsági rendszer

A berendezés egy milliméteres hullámhosszú radar és monokuláris kamera segítségével méri fel az ütközésveszélyt. Ha a veszély nagy, a berendezés hang- és fényjelekkel figyelmezteti a vezetőt, és megnöveli a féknyomást. Ha az ütközés elkerülhetetlen, a rendszer önállóan fékez, miközben szorosra húzza az első biztonsági öveket.

ACC - Adaptív sebességtartó automatika, teljes sebességtartományban

Az Adaptív Sebességtartó Automatika (ACC) tartja a követési távolságot, az Ön járműve és az előtte haladó autó között – még akkor is, ha az elől haladó jármű sebessége változik, sőt akkor is, ha állóra fékez. Ha az út újra szabadabbá válik, az ACC megint a beállított utazósebességre gyorsít.

AHB - Automatikus távfény

Éjszaka az automatikus távfény szélvédő mögé épített kamera segítségével automatikusan tompított világításra kapcsol, ha egy szembejövő vagy egy másik, elől haladó jármű lámpáját érzékeli – így a többi autóst nem vakítja el a fény, önnek pedig nem kell a kapcsolásra figyelnie.

LKA - Sávtartást segítő rendszer

A sávtartást segítő rendszer (LKA) a szélvédő mögött elhelyezett kamerával ellenőrzi a jármű helyzetét a forgalmi sávban. Ha az autó elkezd kisodródni a sávból, az LKA figyelmeztető hangjelzést ad, és kiegészítő kormányzási nyomatékkel segít a kormánykorrekcióban.

RSA - Közlekedési tábla felismerő rendszer

A közlekedési tábla felismerő rendszer a szélvédő mögött elhelyezett kamerával azonosítja a forgalmi táblákat, és megjeleníti azokat a multiinformációs kijelzőn. Az RSA minden, a Bécsi Egyezményben leírt táblát felismer.

* A rendszer érzékenysége az időjárás és fényviszonyok függvényében változhat.

LÍZINGBEN, EGYEDI ELŐNYÖKKEL



ÁFA visszaigénylés

A lízingdíjak áfa tartalma a személygépjármű üzleti használatának arányában visszaigényelhető.



KKV adókedvezmény

Kis-és középvállalkozások a fizetett kamat 100%-át levonhatják a társasági adójukból.



Likviditási többlet

A készpénzes vásárlással szemben, a beszerzésre ki nem fizetett összeg leköthető, befektethető vagy a cég más beruházására fordítható.

Kérje személyre szabott **Lexus Financial Services** nyíltvégű pénzügyi lízing ajánlatát márkakereskedőjétől.

Részletek: www.lexus.hu/finanszirozás/nyilt-vegu-penzugyi-lizing.json

www.lexus.hu

facebook.com/lexushungary

LEXUS UX 200 2WD HIVATALOS ÁRLISTA

HIVATALOS MÁRKAKERESKEDÉS

LEXUS BUDA

1112 Budapest, Budaörsi út 185-195.

Telefon: +36 1 2 482 482

www.lexusbuda.hu



A Lexus nagy jelentőséget tulajdonít a környezet védelmének. Számos lépést teszünk azért, hogy járműveink egész élettartamuk alatt – a tervezéstől a gyártáson, forgalmazáson és értékesítésen át a mindennapi használatig – minimális hatást gyakoroljanak a környezetre. Márkakereskedője készséggel nyújt felvilágosítást a gépkocsi hasznos élettartamán túli hasznosítására vonatkozó előírásokról.

Ajánlataink a lexus.hu-n hirdetett időpontig, vagy a készlet erejéig érvényesek. A promóciók más kedvezménnyel nem összehasonlíthatók. További részletekért kérjük, forduljon hivatalos márkakereskedőnközhöz!

A felszereltségre vonatkozó információk csak tájékoztató jellegűek, a gyártástól függően változhatnak! Az árlistában található kiskereskedelmi ár tartalmazza a jelenleg érvényben levő vámost és regisztrációs adót, valamint az ÁFA összegét. Az árak a Magyar Forint árfolyammozgásának, az ÁFA, valamint a regisztrációs adó függvényében változhatnak. Az árlista csak az árlista érvényessége alatt leszállításra kerülő gépjárművekre vonatkozik. A felszereltség és árlista 2019. február 1-től visszavonásig érvényes. A Toyota Central Europe Kft. a mindenkorai változtatás jogát fenntartja.

A kiadványban megjelenő modellek és műszaki jellemzőik eltérhetnek a Magyarországon kapható modellektől és azok felszereltségétől. A bemutatott modellek képe vagy leírása esetenként opcionálisan rendelhető felszereltségeket is tartalmazhat. A kiadványban megjelenő színárnyalatok kissé eltérhetnek a fényezés valóságos színétől. A kiadványban szereplő árak tájékoztatóak, nem számítanak konkrét ajánlatnak. Az ajánlatok visszavonásig érvényesek. Nem vállalunk felelősséget az esetleges nyomdai hibákért. Amennyiben további információkra van szüksége, kérjük, vegye fel a kapcsolatot a helyi hivatalos Lexus Márkakereskedéssel, vagy látogasson el honlapunkra a www.lexus.hu címen. © Lexus Hungary.