



AZ ÚJ LEXUS RX

RX 350h ÖNTÖLTŐ HIBRID

RX 450h+ PLUG-IN HIBRID

RX 500h NAGYTELJESÍTMÉNYŰ HIBRID

 **LEXUS**
EXPERIENCE AMAZING

ÉLVEZZE AZ IZGALMAKATI

„Az új RX esetében az volt a célunk, hogy megőrizzük a Lexus DNS-ében rejlő kiemelkedő minőséget, menetkomfortot és kifinomultságot, miközben a vezetési élményt új szintre emeljük, így biztosítva az egyedi Lexus élettérzést.”

KOJI SATO,
A LEXUS INTERNATIONAL ELNOKE

ETALONNAK TERVEZVE

AZ ÚJ LEXUS RX A PUSZTA VONZERŐNÉL SOKKAL TÖBBET REJT
MAGÁBAN

Az új Lexus RX története már a kezdetektől magával ragadó, hiszen egy olyan ikonikus prémium SUV modelltől van szó, amely vonzza a tekinteteket. Új, merész „orsó alakú karosszériája” és a hangsúlyos vonásai kiemelkedő magabiztosságot kölcsönöznek az RX ötödik generációjának. A merész hatást a tripla-LED fényszórók erősítik tovább, amelyek kiemelik az új RX megjelenését. A kupészerű sziluett megalkotása érdekében a jellegzetes, fekete C-oszlop még inkább háromdimenziós hatást kelt, míg az autó megnyújtott motorházteteje, hosszabb tengelytávja és nagyobb, 21" keréktárcsái még tovább fokozzák a dinamikus megjelenést.

Hátulról szemlélve a jellegzetes Lexus fénycsík és a szélesebb nyomtáv még magabiztosabb kiállást ad az autónak. A csomagterájtón elhelyezett „LEXUS” felirat letisztult és modern megjelenést kölcsönöz. Az RX sportos tulajdonságait az F SPORT hűtőrács, az oldalsó küszöbök és a hátsó lökhárító még inkább kiemelik. Ezek az elemek kizárólag az RX 500h nagyteljesítményű hibrid esetén érhetők el.

HÁROM ELÉRHETŐ HAJTÁSLÁNC

Az RX motorkínálata az elektrifikáció és az innováció jegyében született. Az RX 450h+ plug-in hibrid egy 2,5 literes hibrid erőforrást és egy 18,1 kWh kapacitású lítium-ion akkumulátort kínál. Utóbbi több mint 65 kilométernyi tisztán elektromos hatótávot biztosít, miközben az autó az akkumulátor lemerülése után is képes megőrizni a Lexus öntöltő hibridek minden előnyét.

Az új RX 500h nagyteljesítményű hibrid új szintre emeli a modellt, köszönhetően annak, hogy a Lexus történetében először alkalmaz turbófeltöltős benzinmotort hibrid hajtásláncban. A teljesen új hibrid rendszer egy 2,4 literes turbómotor és egy hatsebességes automata váltó segítségével 371 lóerő és 645 Nm nyomaték leadását teszi lehetővé, amely a DIRECT4 összkerekhajtási rendszeren keresztül letaglózó gyorsulást és kiemelkedő menetteljesítményt kínál.

Végül, de nem utolsó sorban az RX 350h negyedik generációs öntöltő hibrid rendszere egyaránt kínál meggyőző teljesítményt és hatékonyságot.

EGYEDÜLÁLLÓ HAJTÁSI RENDSZER

A könnyebb, de szilárdabb platformmal, az alacsonyabb súlyponttal és az új, több lengőkaros hátsó felfüggesztéssel párosítva az új hajtásláncok tökéletes teljesítményt és rendkívüli hatékonyságot biztosítanak. Ezen felül képesek egyedülálló, magától értetődő kapcsolatot teremteni az autó és annak vezetője között. Merüljön el a kifinomult megoldásokban és a kényelemben, és engedje, hogy magával ragadja az egyedi vezetési élményt! Ez a Lexus Driving Signature eddigi legfejlettebb megtestesülése. Ahhoz, hogy az RX modell nyújtotta teljes élményt átélhesse, próbálja ki az új, izgalmas RX 500h F SPORT változatot a DIRECT4 összkerekhajtási rendszerrel!





ÉLVEZZE A LUXUST!

ÜDVÖZLI ÖNT A LEXUS KÉNYELME

AZ ÚJ RX UTASTERÉBEN TALÁLKOZIK A HAGYOMÁNY ÉS
A JOVŐ, EZZEL A LUXUS EGY KÜLÖNLEGES ÁRNYALATÁT
MUTATVA.

Az „Omotenashi” egy olyan kifejezés, amellyel gyakran találkozhat a Lexusnál. Ez a vendéglátás ősi japán filozófiája, amely arra irányul, hogy a vendégek igényeit még azelőtt felismerjék, mielőtt azok egyáltalán felmerülnének. Foglaljon helyet az új RX utasterében, és tapasztalja meg, hogy a híres Lexus Takumi mesterek munkájának köszönhetően hogyan képes az autó megtestesíteni az Omotenashi filozófiát a vezető és az utasok szempontjából egyaránt.

VEZETŐKOZPONTÚ UTASTER

Az autó vezetőjét először az öt középpontba helyező „Tazuna” koncepció nyugozheti le, amelynek szellemében a műszeregység és a szélvédőre kivetített vezetési információk (HUD) is úgy lettek elhelyezve, hogy pihentető módon tudjon az útra összpontosítani. A többszínű Ambient belső világítás nem kevesebb, mint 64 árnyalatot vonultat fel, mellyel biztosítja, hogy tökéletesen személyre szabhassa az utastér hangulatát.

Az RX gyönyörű, mégis funkcionális és intuitív utastere már érzésre is tágas, nagyobb lábteret és letisztult megoldásokat kínál. Az e-Latch ajtókilincsek is arra szolgálnak, hogy kifinomultabb működést és modernebb megjelenést biztosítsanak. A modell történetében most először áll rendelkezésre egy valódi bőrtől mentes belső borítás, amely az üléseket, a kormányt és a váltógombot kiváló minőségű szintetikus bőrral borítja be. A tapasztalt kézműves szakemberek kezei között a legfinomabb anyagok igazi kortárs luxus környezetet teremtenek. A szintetikus bőr mellett a Luxury felszereltségi szinten a fél-anilin bőr ülésborítással és fabetétekkel, a Prestige és az F SPORT Performance felszereltségekben pedig a valódi bőrral találkozhat.

ELSŐ OSZTÁLYÚ ÉLMÉNY AZ UTASOK SZÁMÁRA

Az utasok esetében a luxuson és kényelmen van a hangsúly, amelyek már évek óta az RX ismertetőjegyei közé tartoznak - most pedig új szintre emelkedtek. A kiváló kialakítás és a tökéletes megtámasztás mellett a Takumi mesterek által tökéletesített ülések olyan luxust kínálnak egyes felszereltségekben, mint a fűthető vagy a szellőztethető ülések. Az utasok emellett az új, kifejezetten az RX utasterére optimalizált, 21 hangszórós Mark Levinson® prémium audiorendszer megnyugtató hangzását is élvezhetik.

Az RX F SPORT Performance modell utastere olyan részletekkel erősíti fel a modell dinamikus tulajdonságait, mint a fekete vagy sötét rózsaszín bőrülések, az elegáns alumínium betétek vagy a motorsportok ihlette velúr ülésbetétek, amelyek extra tartást biztosítanak.

(Kérjük, lapozzon a 9. oldalra az RX utasterében elérhető anyagok teljes választékának megtekintéséhez!)



VILÁGELSŐ BIZTONSÁG, FEJLETT KONNEKTIVITÁS

A FOKOZOTT BIZTONSÁG ÉS A MÉG ÉLVEZETESEBB
VEZETÉS VOLT A CÉL AZ ÚJ LEXUS RX INNOVATÍV
TECHNOLÓGIÁINAK FEJLESZTÉSEKOR

A Lexusnál a kényelem nem áll meg a kézműves belső borításoknál vagy a fejlett légkondicionálásnál, amely szabályozza az utastér hőmérsékletét, miközben hidratálja a bőrt és a haját. A kényelem a teljes nyugalmat jelenti. Tudni, hogy Önt és utasait minden útja során a legmagasabb szintű biztonsági rendszerek védik, és tudni, hogy a legújabb csatlakozási lehetőségek és vezetéstámogató technológiák mindig kéznél vannak, hogy a lehető legkipihentebben érkezzon meg úticéljához.

A BIZTONSÁG ÚJ SZINTJE

A továbbfejlesztett, 3. generációs Lexus Safety System+ folyamatos támogatást nyújt: vizsgálja az utat az autó előtt, figyelmeztet a közelgő veszélyre, és ahol szükséges, ezredmásodpercek alatt beavatkozik az ütközések elkerülése érdekében. A rendszer segítségével több balesetet kerülhet el, mint korábban, míg az új proaktív vezetési asszisztens támogatja Önt a biztonságosabb vezetésben, és még a gyalogosok, illetve egyéb akadályok észlelésekor is képes beavatkozni. Szintén újdonság a vezetőfigyelő rendszer, amely figyelmeztet, vagy akár le is lassíthat és megállhat, ha azt észleli, hogy a vezető álmos vagy zavart. Eközben a biztonságos kiszállást segítő rendszer automatikusan megakadályozza az ajtók kinyitását, ha hátulról jármű közeledik, például egy autó vagy egy kerékpáros.

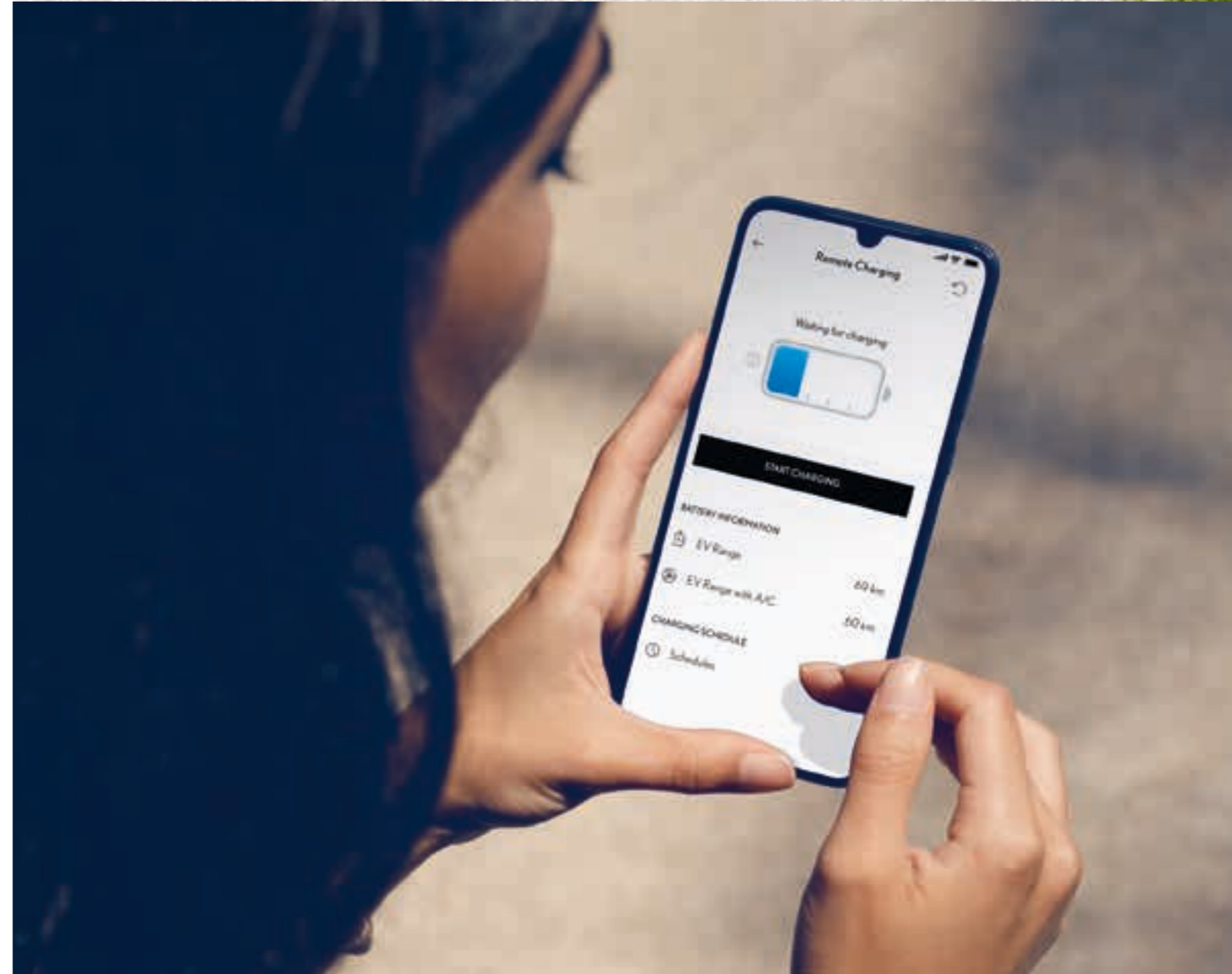
LÁSSA A TELJES KÉPET!

Az új RX bővelkedik a vezetéstámogató asszisztensekben. A szűk helyeken való könnyebb manőverezés érdekében a digitális panoráma monitor háromdimenziós képet mutat az RX-ről, amelyen felülről látható az autó. Mindemellett a közeli manőverezéshez a képernyőn megjelenő segédvonalak nyújtanak segítséget. Az oldalnézet pedig segítségére lesz, hogy könnyebben tudjon a szűk utcákban elhaladni a parkoló autók mellett.

EMBERKOZPONTÚ TECHNOLÓGIA

Az összes RX modellváltozatban az alapfelszereltség részét képezi a kategória egyik legnagyobb, 14" nagyfelbontású érintőképernyője, amely ideális kedvenc Apple vagy Android okostelefonos alkalmazásainak megjelenítésére. A rendszer felhőalapú navigációt és over-the-air frissítéseket is kínál, így mindig a legfrissebb információk birtokában lehet.

A legújabb Lexus Link Pro alkalmazással olyan praktikus csatlakoztatott szolgáltatásokat vehet igénybe, mint az autó ajtózárainak távoli ellenőrzése, a légkondicionáló utazás előtti beállítása vagy a vészvillogók aktiválása, amely segíthet megtalálni autóját egy zsúfolt parkolóban. A vezetési információk mellett az üzemanyagszintet is ellenőrizheti, valamint a saját autó keresése funkciót is kényelmesen használhatja okostelefonján keresztül. Az RX 450h+ esetében a tisztán elektromos hajtás felügyeletére alkalmas, speciális funkciók is elérhetőek, például az töltés utámezése vagy éppen az akkumulátor töltöttségi szintjének ellenőrzése.



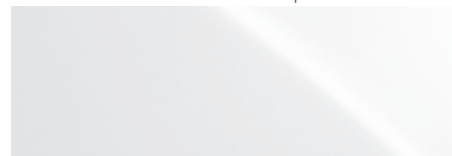


SZÍNEK | KÜLSŐ

F SPORT FEHÉR | 083¹

KRISTÁLYFEHÉR | 085²

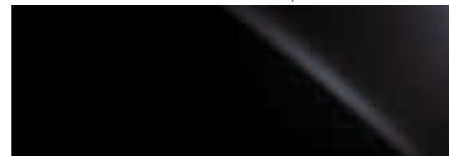
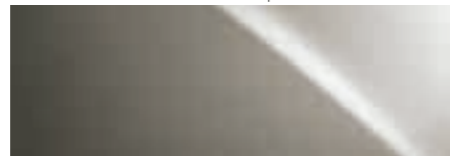
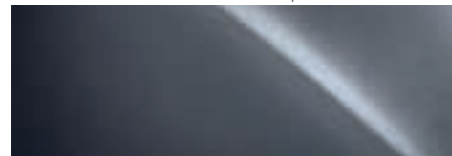
PLATINA | 1L2



ACÉLSZÜRKE | 1L1

TITÁNIUM | 1J7²

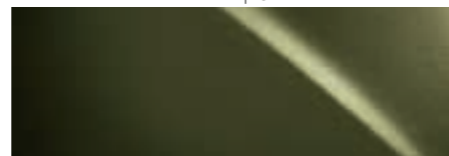
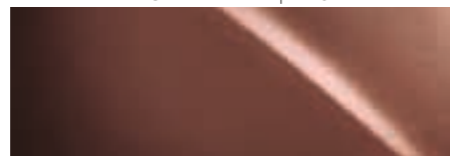
GRAFITFEKETE | 223



MORELLO BORDÓ | 3R1²

ROZÉBARNÁ | 4Y5

KHAKI | 6X4²



MÉLYKÉK | 8X5²

ÉGSZÍNKÉK | 8X1¹



SZÍNEK | UTASTÉR

TAHARA ULÉSBORÍTÁS¹

BŐR ULÉSBORÍTÁS²



Fekete

Kagylófehér

Fekete

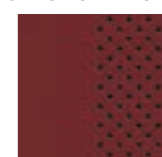
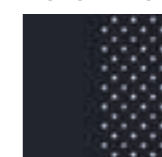
Sötét szépia

Mogyoróbarna

Kagylófehér

FÉL-ANILIN BŐR ULÉSBORÍTÁS³

F SPORT BŐR ULÉSBORÍTÁS⁴



Fekete

Sötét szépia

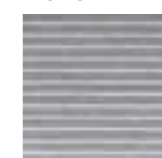
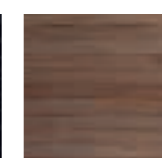
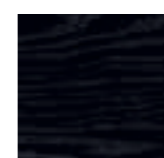
Kagylófehér

Fekete

Sötét rózsá

BETÉTEK⁵

F SPORT BETÉT⁵



Fekete, halszálka mintázatú betét

Gránitszürke

Bambusz

Alumínium

¹ Kizárólag az F SPORT Performance felszereltségekhez rendelhető.
² Nem rendelhető az F SPORT Performance felszereltségekhez.

Megjegyzés: a nyomtatás sajátosságai miatt a kiadványban látható színárnyalatok kissé eltérhetnek a fényezés valóságos színétől.

¹ A vegán szintetikus bőr ülésborítás alapfelszereltség az Elegance modellváltozatokban

² A bőr ülésborítás alapfelszereltség az Prestige modellváltozatokban

³ A fél-anilin bőr ülésborítás alapfelszereltség a Luxury modellváltozatokban

⁴ Az F SPORT bőr ülésborítás alapfelszereltség az F SPORT Performance modellváltozatokban

⁵ A fekete, halszálka mintázatú betét alapfelszereltség az Elegance és Prestige modellváltozatokban. A Luxury felszereltség esetén választható a bambusz vagy a gránitszürke betét. Az alumínium betét alapfelszereltség az F SPORT Performance modellváltozatokban.

MŰSZAKI ADATOK

MOTOR	RX 350h	RX 450h+	RX 500h
Lökettérfogat (cm ³)	2487	2487	2393
Hengerek / Szelepek	L4 / 16	L4 / 16	L4 / 16
ELEKTROMOTOR(OK)			
Típus	Állandó mágneses, váltóáramú szinkronmotor	Állandó mágneses, váltóáramú szinkronmotor	Állandó mágneses, váltóáramú szinkronmotor
SEBESSÉGVÁLTÓ			
Típus	Elektronikusan vezérelt, folyamatosan változó áttételű váltómű	Elektronikusan vezérelt, folyamatosan változó áttételű váltómű	6 sebességes automata váltó
Hajtásmód	E-FOUR	E-FOUR	DIRECT4
ÖSSZTELJESÍTMÉNY			
Összteljesítmény (LE)	245	306	371
Összteljesítmény (kW)	180	225	273
TÖLTÉS			
Akkumulátor típusa	Nikkel-metál-hidrid	Lítium-ion	Nikkel-metál-hidrid
Akkumulátor kapacitása (kWh)		18,1	
Max. AC töltési teljesítmény (kW)	–	6,6	–
Becsült 0 - 100% AC töltési idő (óra)	–	2,5 - 9	–
TELJESÍTMÉNY¹			
Végsebesség (km/óra)	200	200	210
Gyorsulás 0-100 km/óra (mp)	8,0	7,0	5,9
ÜZEMANYAG-FOGYASZTÁS¹ (l/100 km)			
Kombinált	6,4 - 6,7	1,1 - 1,2	8,2 - 8,5
CO₂-KIBOCSÁTÁS¹ (g/km)			
Kombinált	143 - 150	24 - 26	182 - 189
ELEKTROMOS HATÓTÁV¹ (km)			
Kombinált	–	65 - 69	–
EMISSZIÓS BESOROLÁS¹			
Euro Class	EURO 6d	EURO 6d	EURO 6d
TÉRFOGATOK²			
Üzemanyagtartály térfogata (l)	65	55	65
Vontatási kapacitás fékezetlen utánfutóval (kg)	750	750	750
Vontatási kapacitás fékezett utánfutóval (kg)	2000	2000	2000
KÜLSŐ MÉRETEK			
Hossz (mm)	4890	4890	4890
Szélesség (mm)	1920	1920	1920
Magasság (mm)	1695	1695	1695

¹ A teljesítmény és kibocsátási számok célértékek, a véglegesítés jelenleg függőben van.² A vontatási kapacitás nem foglalja magában a vonóhorgot vagy egyéb vontatási felszerelést.Kérjük, vegye figyelembe: az itt szereplő értékek célértékek. Minden érték előzetes és előzetes tájékoztatás nélkül megváltozhat. További műszaki adatok és információk találhatóak a Lexus honlapján: www.lexus.hu

LEGYEN A VENDÉGÜNK!

A VENDÉGSZERETET ÓSI JAPÁN FILOZÓFIÁJA
HATÁROZZA MEG MINDAZT, AHOGYAN
ÜGYFELEINKRŐL GONDOSKODUNK

A japán nyelvben 'vendégszeretetet és udvarias kiszolgálást' jelentő Omotenashi jóval több a kiváló szolgáltatásnál; ez egy ősrégi szemlélet, amelynek lényege a vendég kívánságainak teljesítése - még azelőtt, hogy azok egyáltalán megfogalmazódnának benne. Az Omotenashi meghatározza, hogyan tervezzük és építjük meg autóinkat, ahogy azt is, ahogyan Önnel, a Lexus-tulajdonossal törődünk. Nemcsak az eladáskor, hanem autója teljes élettartama alatt. Azt szeretnénk, hogy valahányszor kapcsolatba kerül velünk, érezze, mennyire sokra becsüljük. Hogy többet jelent számunkra egy ügyfélnél.

Magánszemélyként vagy flottavásárlóként egyaránt megtapasztalhatja az Omotenashit, amikor ellátogat márkakereskedéseinkbe. Barátságos munkatársaink olyan szívélyesen fogadják Önt, mintha a saját otthonukban látnák vendégül. A hívogató hangulatú és minden igényt kielégítő Lexus Lounge várókban üdítővel olthatja szomját, elolvashatja a legfrissebb híreket, böngészhet az interneten, vagy zavartalanul végezheti a munkáját. Eközben a Lexus szakemberei a legnagyobb hatékonysággal és precizitással dolgoznak az autóján, hogy Ön a lehető legrövidebb időn belül újra a volán mögé ülhessen.

LEXUS PRÉMIUM HIBRID GARANCIA

Öntöltő hibrid modelljére díjmentesen biztosítjuk autója mellé a 10 év vagy 200 000 kilométerre szóló prémium hibrid garanciát a gyári garancián felül.

LEXUS PÉNZÜGYI MEGOLDÁSOK

A Lexus rugalmas pénzügyi megoldásaival minden eddiginél egyszerűbb egy Lexus használata és gondozása, legyen szó akár a finanszírozásról, a biztosításról, a karbantartásról vagy a gumiabroncsokról.

A Lexus nem csak az autói miatt különleges. Mindent, amit teszünk, áthat egy filozófia, ami testet ölt az autó birtoklásának élményében, és amitől Ön mindig különlegesnek érezheti magát. Különlegesnek, mint egy nagyra becsült vendég.



FEDEZZEN FEL MÉG TÖBBET ONLINE!

Fedezze fel online az RX modellt! Honlapunkon könnyedén megismerheti és megtalálhatja az életstílusához leginkább illő felszereltségi szintet, emellett pedig világszínvonalú szolgáltatásainkról és finanszírozási ajánlatainkról is tájékozódhat.

<https://www.lexus.hu/new-cars/rx/rx-world-premiere>



© 2022 A Lexus Europe* fenntartja a jogot, hogy a műszaki jellemzők és a felszereltség bármely részletét előzetes bejelentés nélkül megváltoztassa. A felszereltség és a műszaki jellemzők a helyi igények és előírások függvényében is változhatnak. A Magyarországon érvényes változatokról a hivatalos Lexus Márkakereskedések adnak tájékoztatást.

Figyelem: a katalógusban megjelenő modellek és műszaki jellemzőik eltérhetnek a Magyarországon kapható modellektől és azok felszereltségétől. A kiadványban megjelenő színárnyalatok kissé eltérhetnek a fényezés valóságos színétől.

További információkért látogasson el honlapunkra a www.lexus.hu címen.

A Lexus nagy jelentőséget tulajdonít a környezet védelmének. Számos lépést teszünk azért, hogy járműveink egész élettartamuk alatt - a tervezéstől a gyártáson, forgalmazáson és értékesítésen át a mindennapi használatig - minimális hatást gyakoroljanak a környezetre. Márkakereskedője készséggel nyújt felvilágosítást a gépkocsi hasznos élettartamán túli hasznosítására vonatkozó előírásokról.

* A Lexus Europe a Toyota Motor Europe NV/SA csoport tagja.

A nyomtatás Európában készült 2022-ben.

