

# RX



RX 450h+

## HIVATALOS ÁRLISTA

ÉRVÉNYES: 2024. június 17-től





RX 450h+

## MŰSZAKI ADATOK

### RX 450h+

<b>MOTOR</b>	2487 cm <sup>3</sup> , soros négyhengeres motor
<b>ERŐÁTVITEL</b>	E-CVT (elektronikusan vezérelt, folyamatosan változó áttételű váltómű)
<b>HAJTÁS MÓDJA</b>	E-FOUR összkerékajítás
<b>TELJESÍTMÉNY</b>	309 LE
<b>GYORSULÁS (0-100 km/óra)</b>	6,5 mp
<b>ABRONCS</b>	235/60 R19
<b>KERÉK</b>	19" könnyűfém keréktárcsák
<b>HOSSZÚSÁG</b>	4890 mm
<b>SZÉLESSÉG (behajtott tükrökkel)</b>	1920 mm
<b>MAGASSÁG</b>	1695 mm
<b>CSOMAGTARTÓ ŪRTARTALMA</b>	612 liter
<b>TENGELYTÁV</b>	2850 mm
<b>SŪLYOZOTT KOMBINÁLT ŪZEMANYAGFOGYASZTÁS (l/100km)*</b>	1,1-1,2
<b>SŪLYOZOTT KOMBINÁLT CO<sub>2</sub> KIBOCSÁTÁS (g/km)*</b>	24-26



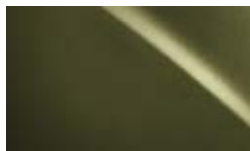
**\* WLTP teszt szerinti mérés.**

Az űzemanyag-fogyasztásra és CO<sub>2</sub>-kibocsátásra vonatkozó érték ellenőrzött környezetben kerülnek mérésre, a European Regulation EC 2017/1151 irányelv és kiegészítései követelményeinek megfelelően, egy európai alapkialakítású járművön. Amennyiben további információkat szeretne, vagy szeretne egy európai alapkialakítású sorozatgyártású járművet vásárolni, kérjük, vegye fel a kapcsolatot a helyi hivatalos Lexus Márkakereskedéssel. Az Ön járművének űzemanyag-fogyasztása és CO<sub>2</sub>-értékei eltérhetnek a hivatalosan mért értékektől. A vezetői viselkedés, valamint egyéb tényezők (mint például az útviszonyok, a forgalom, a jármű állapota, az abroncsnyomás, a beszerelt felszerelések, a terhelés, az utasok száma, ...) játszanak szerepet a jármű űzemanyag-fogyasztási és CO<sub>2</sub>-kibocsátási jellemzőinek meghatározásában.



# LEXUS RX 450h+ – KÜLSŐ SZÍNEK

## ALAPSZÍN



6X4 KHAKI

## VÁLASZTHATÓ KÜLSŐ SZÍNEK



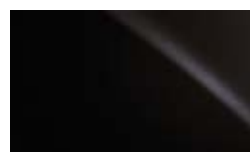
1L1 ACÉLSZÜRKE



1L2 PLATINA



1J7 TITÁNIUM



223 GRAFIT FEKETE



4Y5 ROZÉBARNA



3R1 MORELLO BORDÓ



085 KRISTÁLYFEHÉR



8X5 MÉLYKÉK



083 F SPORT FEHÉR






8X1 ZAFÍRKÉK

KÓD	MEGNEVEZÉS	FELSZERELTSÉGEK						
		ELEGANCE	BUSINESS EDITION	F SPORT DESIGN	F SPORT DESIGN TECH	PRESTIGE	PRESTIGE PLUS	LUXURY
6X4	KHAKI	■	■	-	-	■	■	■
1L1	ACÉLSZÜRKE	□	□	□	□	□	□	□
1L2	PLATINA	□	□	□	□	□	□	□
1J7	TITÁNIUM	□	□	-	-	□	□	□
223	GRAFIT FEKETE	□	□	□	□	□	□	□
4Y5	ROZÉBARNA	□	□	□	□	□	□	□
3R1	MORELLO BORDÓ	□	□	-	-	□	□	□
085	KRISTÁLYFEHÉR	□	□	-	-	□	□	□
8X5	MÉLYKÉK	□	□	□	□	□	□	□
083	F SPORT FEHÉR	-	-	□	□	-	-	-
8X1	ZAFÍRKÉK	-	-	□	□	-	-	-

■ alapszín / □ választható külső szín / - nem választható

TÉLI SZERELTKERÉK AJÁNLATOK:  
**MINDEN ÚJ AUTÓHÓZ VÁSÁROLT SZERELTKERÉK SZETT ESETÉN 3 ÉV,  
 A NYÁRI GUMIRA IS ÉRVÉNYES GUMIBIZTOSÍTÁST ADUNK.\*\*\***

MEGNEVEZÉS	GUMI GYÁRTÓ	GUMIABRONCSMÉRET	GUMIABRONCS-TÍPUS	CIKKSZÁM	KERÉKSZETT BRUTTÓ ÜGYFÉLÁR**	KERÉKSZETT KEDVEZMÉNYES ÜGYFÉLÁR**	
ÚJ RX 19 colos téli szereltkerék szett*	Falken	235/60R19 107V	HS02PRO	TMEWA48011UY	986 000 Ft	<b>837 000 Ft</b>	
ÚJ RX 19 colos téli szereltkerék szett*,****	Goodyear	235/60R19 107H	Ultragrip Performance SUV G1	TMEWA48017XY	1075 000 Ft	<b>913 000 Ft</b>	
ÚJ RX 21 colos téli szereltkerék szett*	Falken	235/50R21 101V	HS02PRO	TMEWA48015UY	1876 000 Ft	<b>1594 000 Ft</b>	

\* A szett minden esetben tartalmazza a felnit, gumit, guminyomás jeladót és a kerék közepeket.

\*\* Amennyiben az adott kerék nincs készleten, az árak eltérőek lehetnek a gumiabroncs beszerzési árak változása függvényében.

\*\*\* A biztosítás pontos feltételeiről részletes felvilágosítást talál bármely magyarországi Lexus Márkakereskedésben. Új járművel egy időben vásárolt kerekek esetén érvényes.

\*\*\*\* Legkorábban 2023. októbertől



## TARTOZÉKCSOMAGOK

A Lexus tartozékcsomagok filozófiája mögött a rendszerben gondolkodás áll. A praktikumot és értéket ötvöző csomagok mindegyike egy-egy életstílus vezérgondolatához kapcsolódik, és nagy gondtal kiválasztott tartozékok skáláját kínálja az RX személyre szabására.

Megnevezés	Tartalom	Bruttó ár szereléssel (esetlegesen szükséges fényezés nélkül)
TETŐCSOMAGTARTÓ KERESZTRÚD TÁROLÓZSÁKKAL (Téli / üvegtetős veriókhoz)	Tetőcsomagtartó keresztrúd (2db), tárolózsák a tetőcsomagtartóhoz	152 900 Ft
VONÓHOROG CSOMAG (LÁBLENDÍTÉS ÉRZÉKELŐ NÉLKÜL)	Levehető vonóhorog, 13 pólusú vonóhorog kábelköteg	508 900 Ft
VONÓHOROG CSOMAG (LÁBLENDÍTÉS ÉRZÉKELŐVEL, NEM F-SPORT)	Levehető vonóhorog, 13 pólusú vonóhorog kábelköteg, mozgásérzékelő és kábel	555 900 Ft
VONÓHOROG CSOMAG (LÁBLENDÍTÉS ÉRZÉKELŐVEL, F-SPORT)	Levehető vonóhorog, 13 pólusú vonóhorog kábelköteg, mozgásérzékelő és kábel	549 900 Ft
STÍLUS CSOMAG KRÓM (LEXUS / F-SPORT VERZIÓ)	Csomagtérajtó króm díszléc, megvilágított küszöbtakaró	190 900 Ft
STÍLUS CSOMAG FEKETE (LEXUS / F-SPORT VERZIÓ)	Csomagtérajtó fekete díszléc, megvilágított küszöbtakaró	190 900 Ft
SUV CSOMAG	Oldalfellépő, sárfogó gumi	466 900 Ft
KUTYARÁCS CSOMAG	Kutyarács csomagtér elválasztó ráccsal	225 900 Ft
PROTECT 0	Karosszéria speciális felület védelem	115 900 Ft
PROTECT 1	Karosszéria és felni speciális felület védelem	162 900 Ft

Az árlistában található kiskereskedelmi ár nem minden esetben tartalmazza a beszerelő készlet/kábelköteg árát.

Az árlistában található kiskereskedelmi ár nem tartalmazza az esetleges fényezés, a be- illetve felszerelés munkadíját (kivéve ahol ez külön fel van tüntetve).

Az árak a Magyar Forint árfolyammozgásának függvényében változhatnak.

A Lexus magyarországi importőre a mindenkori változtatás jogát fenntartja.

## LEXUS ELECTRIFIED - TÖLTŐK



### MEGNEVEZÉS

### TARTALOM

### BRUTTÓ ÜGYFÉLÁR SZERELÉS, EGYÉB TARTOZÉKOK ÉS TELEPÍTÉSI KÖLTSÉGEK NÉLKÜL\*

Lexus AC fali töltő - beépített kábellel - online csatlakoztatható	1 fázisú, 7,4kW-os, Type2 csatlakozóval, beépített 5m hosszú kábellel	382 900 Ft
Lexus AC fali töltő - beépített kábellel - online csatlakoztatható	3 fázisú, 22kW-os, Type2 csatlakozóval, beépített 5m hosszú kábellel	438 900 Ft
Lexus AC fali töltő - kábel nélkül - online csatlakoztatható	1 fázisú, 7,4 kW-os, Type2 csatlakozóval, használatához külön kábel szükséges, Wifi képes	359 900 Ft
Lexus AC fali töltő - kábel nélkül - online csatlakoztatható	3 fázisú, 11 kW-os, Type2 csatlakozóval, használatához külön kábel szükséges, Wifi képes	366 900 Ft
Lexus AC fali töltő - kábel nélkül - online csatlakoztatható	3 fázisú, 22 kW-os, Type2 csatlakozóval, használatához külön kábel szükséges, Wifi képes	392 900 Ft
Lexus AC fali töltő - kábel nélküli - online csatlakoztatható	1 fázisú, 7,4 kW-os, Type2 csatlakozóval, használatához külön kábel szükséges, WiFi képes, 4G	420 900 Ft
Lexus AC fali töltő - kábel nélküli - online csatlakoztatható	3 fázisú, 22 kW-os, Type2 csatlakozóval, használatához külön kábel szükséges, WiFi képes, 4G	451 900 Ft
Lexus AC fali töltő - kábel nélküli - online csatlakoztatható - beépített kijelzővel	3 fázisú, 22 kW-os, Type 2 csatlakozóval. Használathoz külön kábel szükséges, WiFi képes, 4G, MID hiteles, beépített kijelzővel	551 900 Ft
Lexus AC fali töltő - kábel nélküli - online csatlakoztatható - beépített kijelzővel	3 fázisú, 11 kW-os, Type 2 csatlakozóval. Használathoz külön kábel szükséges, WiFi képes, 4G, Eichrecht hiteles, beépített kijelzővel	512 900 Ft
Mode 3 (Type 2) töltőkábel	32A töltőkábel, 5m hosszú	158 900 Ft
Mode 3 (Type 2) töltőkábel	32A töltőkábel, 7,5m hosszú	156 900 Ft

Az árlistában található kiskereskedelmi ár kizárólag a megnevezésben szereplő terméket tartalmazza, nem tartalmazza a telepítés, engedélyezés, esetlegesen szükséges kiegészítők költségeit.

Az árak a Magyar Forint árfolyammozgásának függvényében változhatnak.

A Lexus magyarországi importőre a mindenkorai változtatás jogát fenntartja.







## MEGJELENÉS

- 19" könnyűfém keréktárcsák
- 235/60 R19-es méretű gumibroncsok
- UV-szűrős, hangszigetelt ablaküvegek
- Esőérzékelő automatika
- Sötétített hátsó üvegek
- **Világítás:**
  - LED fényszórók AHB funkcióval
  - Automatikus fényszóró állítás (statikus)
  - Első és hátsó ködlámpák
  - Hátsó kombinált LED lámpatest
- **Külső tükrök:**
  - Elektrokromatikus
  - Fűthető
- Cápazsoly antenna
- Tetősín
- Vontatókapacitás: 2000 kg

## BIZTONSÁG

- Tolatókamera
- Első és hátsó menetstabilizátorok
- Riasztóberendezés, indításgátlóval, beltér- és emelésérzékelővel
- Adaptív sebességtartó automatika (ACC)
- Sáv- és nyomtartó rendszer (LTA)
- Ütközést megelőző biztonsági rendszer (PCS)
- Újgenerációs parkolószensor (PKSB, tárgy- és gyalogosfelismeréssel)
- Hátsó keresztirányú forgalomra figyelmeztető rendszer (RCTA)
- Közlekedési tábla felismerő rendszer (RSA)
- Abroncsjavító készlet
- E-CALL

## BELTÉR ÉS KÉNYELEM

- **Ülések:**
  - Vegán szintetikus bőr ülésborítás
  - Elektronikusan 8 irányban állítható első ülések
  - Elektronikusan 2 irányban állítható deréktámasz az első üléseken
  - Függetlenül állítható első fejtámlák
  - Fűthető első ülések
  - Manuálisan lehajtható hátsó ülések
  - Manuálisan állítható hátsó ülések
- Állítható kormányoszlop (elektronikusan)
- Vegán szintetikus bőr borítású kormánykerék sebességváltó fülekkel
- Elektromos mozgatócsomag tárajtó
- Elektrokromatikus belső visszapillantó tükör
- E-Latch (elektronikus ajtónyitás)
- Easy Access (könnyű ki- és beszállást segítő rendszer a kormánykerék mozgatócsomagjával)
- Smart Entry intelligens kulcsrendszer
- Egyszínű Ambient belső világítás
- Vezetési üzemmódválasztó: Eco, Normal, Sport
- Háromzónás klíma páratartalom érzékelővel
- Gyorstöltő kábel (Type 2, Mode 3)

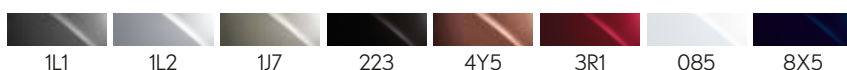
## MULTIMÉDIA RENDSZER

- 14" központi kijelző
- Lexus Prémium Navigációs rendszer
- Távolról vezérelhető szolgáltatások
- Prémium audiorendszer (12 hangszórós)
- Lexus Connectivity (Android Auto és vezeték nélküli Apple Carplay)
- DAB - Digitális rádióvétel
- Bluetooth

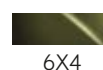
## RENDELHETŐ OPCIÓK

- Metálfényezés: 500 000 Ft
- Rozébarna külső szín: 800 000 Ft

## RENDELHETŐ KÜLSŐ SZÍNEK



## ALAPSZÍN



## RENDELHETŐ BELSŐ SZÍNEK

ULÉS ANYAGA	ULÉS SZÍNE	BETÉT MEGNEVEZÉSE	SZÍNKÓD
Vegán szintetikus bőr	Kagylófehér	Fekete betétek	EA 03
Vegán szintetikus bőr	Fekete	Fekete betétek	EA 23

## MEGJELENÉS

- 19" könnyűfém keréktárcsák
- 235/60 R19-es méretű gumibroncsok
- UV-szűrős, hangszigetelt ablaküvegek
- Esőérzékelő automatika
- Sötétített hátsó üvegek
- **Világítás:**
  - LED fényszórók AHB funkcióval
  - **Automatikus fényszóró állítás (dinamikus)**
  - **Fényszórómosók**
  - **Kanyarmegvilágító funkció**
  - **LED első irányjelzők**
  - Első és hátsó ködlámpák
  - Hátsó kombinált LED lámpatest
- **Külső tükrök:**
  - Elektronikusan mozgatható
  - Elektrokromatikus
  - Fűthető
- Cápaszony antenna
- Integrált tetősín
- Vontatókapacitás: 2000 kg

## BIZTONSÁG

- Tolatókamera
- Első és hátsó menetstabilizátorok
- Adaptív sebességtartó automatika (ACC)
- Sáv- és nyomtartó rendszer (LTA)
- Ütközést megelőző biztonsági rendszer (PCS)
- Újgenerációs parkolószenzor (PKSB, tárgy- és gyalogosfelismeréssel)
- Hátsó keresztirányú forgalomra figyelmeztető rendszer (RCTA)
- Közlekedési tábla felismerő rendszer (RSA)
- Abroncsjavító készlet
- E-CALL

## BELTÉR ÉS KÉNYELEM

- **Ülések:**
  - Vegán szintetikus bőr ülésborítás
  - Elektronikusan 8 irányban állítható első ülések
  - Elektronikusan 2 irányban állítható deréktámasz az első üléseken
  - Függetlenül állítható első fejtámlák
  - Fűthető első ülések
  - Manuálisan lehajtható hátsó ülések
  - Manuálisan állítható hátsó ülések
- Állítható kormányoszlop (elektronikusan)
- **Vegán szintetikus bőr borítású kormánykerék sebességváltó fűléssel (fűthető)**
- Elektromos mozgatócsomagterajtó
- Elektrokromatikus belső visszapillantó tükör
- E-Latch (elektronikus ajtónyitás)
- Easy Access (könnyű ki- és beszállást segítő rendszer a kormánykerék mozgásával)
- Smart Entry intelligens kulcsrendszer
- Egyszínű Ambient belső világítás
- Vezetési üzemmódválasztó: Eco, Normal, Sport
- Háromzónás klíma páratartalom érzékelővel
- Gyorstöltő kábel (Type 2, Mode 3)

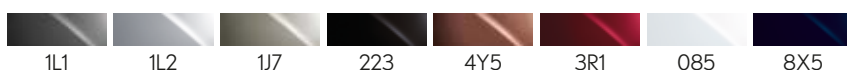
## MULTIMÉDIA RENDSZER

- 14" központi kijelző
- Lexus Prémium Navigációs rendszer
- Távolról vezérelhető szolgáltatások
- Prémium audiorendszer (12 hangszórós)
- Lexus Connectivity (Android Auto és vezeték nélküli Apple Carplay)
- **Vezeték nélküli telefontöltő**
- DAB - Digitális rádióvétel
- Bluetooth

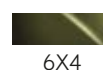
## RENDELHETŐ OPCÍÓK

- Metálfényezés: 500 000 Ft
- Rozébarna külső szín: 800 000 Ft
- Napfénytető (SFX: 56): 600 000 Ft

## RENDELHETŐ KÜLSŐ SZÍNEK



## ALAPSZÍN



## RENDELHETŐ BELSŐ SZÍNEK

ULÉS ANYAGA	ULÉS SZÍNE	BETÉT MEGNEVEZÉSE	SZÍNKÓD
Vegán szintetikus bőr	Kagylófehér	Fekete betétek	EA 03
Vegán szintetikus bőr	Fekete	Fekete betétek	EA 23

## MEGJELENÉS

- **21" F Sport könnyűfém keréktárcsák**
- **235/50 R21-es méretű gumiabroncsok**
- UV-szűrős, hangszigetelt ablaküvegek
- Esőérzékelő automatika
- Sötétített hátsó üvegek
- **Világítás:**
  - LED fényszórók AHB funkcióval
  - Automatikus fényszóró állítás (dinamikus)
  - Fényszórómosók
  - Kanyarmegvilágító funkció
  - LED első irányjelzők
  - Első és hátsó ködlámpák
  - Hátsó kombinált LED lámpatest
- **Külső tükrök:**
  - Elektronikusan mozgatható
  - Elektrokromatikus
  - Fűthető
- F Sport első és hátsó lökhárítók
- F Sport hűtőrács
- Cápauszony antenna
- Integrált tetősín
- Vontatókapacitás: 2000 kg

## BIZTONSÁG

- Tolatókamera
- Első és hátsó menetstabilizátorok
- Adaptív sebességtartó automatika (ACC)
- **Vészhelyzeti hátsó elakadásjelző (FHL)**
- Sáv- és nyomtartó rendszer (LTA)
- Holttérfigyelő rendszer (BSM)
- Ütközést megelőző biztonsági rendszer (PCS)
- **Újgenerációs parkolószenzor (PKSB, tárgy-, jármű- és gyalogosfelismeréssel)**
- Hátsó keresztirányú forgalomra figyelmeztető rendszer (RCTA)
- **Holttérfigyelő rendszer (BSM)**
- Közlekedési tábla felismerő rendszer (RSA)
- **Biztonságos kiszállást segítő rendszer (SEA)**

## BELTÉR ÉS KÉNYELEM

- **Ülések:**
  - **Bőr ülésborítás**
    - Elektronikusan 8 irányban állítható első ülések
    - Elektronikusan 2 irányban állítható deréktámasz az első üléseken
    - Függetlenül állítható első fejtámlák
  - **Memória funkció a vezető oldalán**
    - Fűthető első ülések
  - **Szellőztethető első ülések**
    - Manuálisan lehajtható hátsó ülések
    - Manuálisan állítható hátsó ülések
- Állítható kormányoszlop (elektronikusan)
- **Bőr borítású kormánykerék sebességváltó fülekkel (fűthető)**
- **Elektromos mozdítású csomagterajtó (lábbal nyitható)**
- Elektrokromatikus belső visszapillantó tükör
- E-Latch (elektronikus ajtónyitás)
- **Hátsó kartámasz tároló dobozzal**
- **Easy Access (könnyű ki- és beszállást segítő rendszer a kormánykerék és az ülés mozdításával)**
- Smart Entry intelligens kulcsrendszer
- Egyszínű Ambient belső világítás
- Vezetési üzemmódválasztó: Eco, Normal, Sport
- Háromzónás klíma páratartalom érzékelővel

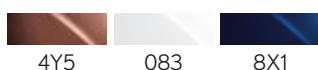
## MULTIMÉDIA RENDSZER

- 14" központi kijelző
- Lexus Prémium Navigációs rendszer
- Távolról vezérelhető szolgáltatások
- Prémium audiorendszer (12 hangszórós)
- Lexus Connectivity (Android Auto és vezeték nélküli Apple Carplay)
- Vezeték nélküli telefontöltő
- DAB - Digitális rádióvétel
- Bluetooth

## RENDELHETŐ OPCÍÓK

- Metálfényezés: 500 000 Ft
- Prémium metálfényezés: 800 000 Ft

## PRÉMIUM KÜLSŐ SZÍNEK



4Y5

083

8X1

## METÁL SZÍNEK



1L1

1L2

8X5

223

## RENDELHETŐ BELSŐ SZÍNEK

ÜLÉS ANYAGA	ÜLÉS SZÍNE	BETÉT MEGNEVEZÉSE	SZÍNKÓD
Bőr	Kagylófehér	Fekete betétek	LB 03
Bőr	Fekete	Fekete betétek	LB 23
Bőr	Mogyoróbarna	Fekete betétek	LB 43
Bőr	Sötét szépiá	Fekete betétek	LB 48

## MEGJELENÉS

- 21" F Sport könnyűfém keréktárcsák
- 235/50 R21-es méretű gumiabroncsok
- UV-szűrős, hangszigetelt ablaküvegek
- Esőérzékelő automatika
- Sötétített hátsó üvegek
- **Világítás:**
  - LED fényszórók AHB funkcióval
  - Automatikus fényszóró állítás (dinamikus)
  - Fényszórómosók
  - Kanyarmegvilágító funkció
  - LED első irányjelzők
  - Első és hátsó ködlámpák
  - Hátsó kombinált LED lámpatest
- **Külső tükrök:**
  - Elektronikusan mozgatható
  - Elektrokromatikus
  - Fűthető
- F Sport első és hátsó lökhárítók
- F Sport hűtőrács
- Cápauszony antenna
- Integrált tetősín
- Vontatókapacitás: 2000 kg

## BIZTONSÁG

- Tolatókamera
- **Panorámanézetes parkolás**
- Adaptív sebességtartó automatika (ACC)
- **Újgenerációs sáv- és nyomtartó rendszer (A-LTA)**
- **Első keresztirányú forgalomra figyelmeztető asszisztens (FCTA)**
- Vészhelyzeti hátsó elakadásjelző (FHL)
- Ütközést megelőző biztonsági rendszer (PCS)
- Újgenerációs parkolószenzor (PKSB, tárgy-, jármű- és gyalogosfelismeréssel)
- Hátsó keresztirányú forgalomra figyelmeztető rendszer (RCTA)
- Holttérfigyelő rendszer (BSM)
- Közlekedési tábla felismerő rendszer (RSA)
- Biztonságos kiszállást segítő rendszer (SEA)
- E-CALL

## BELTÉR ÉS KÉNYELEM

- **Ülések:**
  - Bőr ülésborítás
  - Elektronikusan 8 irányban állítható első ülések
  - Elektronikusan 2 irányban állítható deréktámasz az első üléseken
  - Függetlenül állítható első fejtámlák
  - Memória funkció a vezető oldalán
  - Fűthető első ülések
  - Szellőztethető első ülések
  - Manuálisan lehajtható hátsó ülések
  - Manuálisan állítható hátsó ülések
- Állítható kormányoszlop (elektronikusan)
- **Érintőfelületes kormánykerék**
- Bőr borítású kormánykerék sebességváltó fülekkel (fűthető)
- Elektromos mozgatható csomagterajtató (lábbal nyitható)
- Elektrokromatikus belső visszapillantó tükör
- E-Latch (elektronikus ajtónyitás)
- Hátsó kartámasz tároló dobozzal
- Easy Access (könnyű ki- és beszállást segítő rendszer a kormánykerék és az ülés mozgásával)
- Smart Entry intelligens kulcsrendszer
- **Többszínű Ambient belső világítás**
- Egyszínű Ambient belső világítás
- Vezetési üzemmódválasztó: Eco, Normal, Sport
- **Háromzónás klíma Nano-E technológiával, páratartalom érzékelővel**

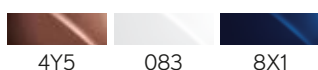
## MULTIMÉDIA RENDSZER

- 14" központi kijelző
- **HUD - Szélvédőre vetített vezetési információ**
- Lexus Prémium Navigációs rendszer
- Távolról vezérelhető szolgáltatások
- Prémium audiorendszer (12 hangszórós)
- Lexus Connectivity (Android Auto és vezeték nélküli Apple Carplay)
- Vezeték nélküli telefontöltő
- DAB - Digitális rádióvétel
- Bluetooth

## RENDELHETŐ OPCIÓK

- Metálfényezés: 500 000 Ft
- Prémium metálfényezés: 800 000 Ft
- Panorámatető (SFX: LQ): 700 000 Ft

## PRÉMIUM KÜLSŐ SZÍNEK



4Y5

083

8X1

## METÁL SZÍNEK



1L1

1L2

8X5

223

## RENDELHETŐ BELSŐ SZÍNEK

ÜLÉS ANYAGA	ÜLÉS SZÍNE	BETÉT MEGNEVEZÉSE	SZÍNKÓD
Bőr	Kagylófehér	Fekete betétek	LB 03
Bőr	Fekete	Fekete betétek	LB 23
Bőr	Mogyoróbarna	Fekete betétek	LB 43
Bőr	Sötét szépiá	Fekete betétek	LB 48

## MEGJELENÉS

- **21" könnyűfém keréktárcsák**
- 235/50 R21-es méretű gumiabroncsok
- UV-szűrős, hangszigetelt ablaküvegek
- Esőérzékelő automatika
- Sötétített hátsó üvegek
- **Világítás:**
  - LED fényszórók AHB funkcióval
  - Automatikus fényszóró állítás (dinamikus)
  - Fényszórómosók
  - Kanyarmegvilágító funkció
  - LED első irányjelzők
  - Első és hátsó ködlámpák
  - Hátsó kombinált LED lámpatest
- **Külső tükrök:**
  - Elektronikusan mozgatható
  - Elektrokromatikus
  - Fűthető
- Cápauszony antenna
- Integrált tetősín
- Vontatókapacitás: 2000 kg

## BIZTONSÁG

- Tolatókamera
- Első és hátsó menetstabilizátorok
- Adaptív sebességtartó automatika (ACC)
- Vészhelyzeti hátsó elakadásjelző (FHL)
- Sáv- és nyomtartó rendszer (LTA)
- Holttérfigyelő rendszer (BSM)
- Ütközést megelőző biztonsági rendszer (PCS)
- Újgenerációs parkolászensor (PKSB, tárgy-, jármű- és gyalogosfelismeréssel)
- Hátsó keresztirányú forgalomra figyelmeztető rendszer (RCTA)
- Holttérfigyelő rendszer (BSM)
- Közlekedési tábla felismerő rendszer (RSA)
- Biztonságos kiszállást segítő rendszer (SEA)

## BELTÉR ÉS KÉNYELEM

- **Ülések:**
  - Bőr ülésborítás
  - Elektronikusan 8 irányban állítható első ülések
  - Elektronikusan 2 irányban állítható deréktámasz az első üléseken
  - Függetlenül állítható első fejtámlák
  - Memória funkció a vezető oldalán
  - Fűthető első ülések
  - Szellőztethető első ülések
  - Manuálisan lehajtható hátsó ülések
  - Manuálisan állítható hátsó ülések
- Állítható kormányoszlop (elektronikusan)
- Bőr borítású kormánykerék sebességváltó fülekkel (fűthető)
- Elektromos mozgatócsomagterajtó (lábbal nyitható)
- Elektrokromatikus belső visszapillantó tükör
- E-Latch (elektronikus ajtónyitás)
- Hátsó kartámasz tároló dobozzal
- Easy Access (könnyű ki- és beszállást segítő rendszer a kormánykerék és az ülés mozgatásával)
- Smart Entry intelligens kulcsrendszer
- **Egyszínű Ambient belső világítás**
- Vezetési üzemmódválasztó: Eco, Normal, Sport
- **Háromzónás klíma**

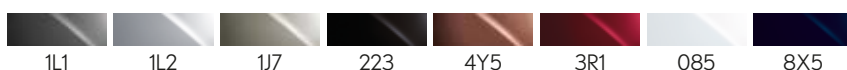
## MULTIMÉDIA RENDSZER

- 14" központi kijelző
- Lexus Prémium Navigációs rendszer
- Távolról vezérelhető szolgáltatások
- Prémium audiorendszer (12 hangszórós)
- Lexus Connectivity (Android Auto és vezeték nélküli Apple Carplay)
- Vezeték nélküli telefontöltő
- DAB - Digitális rádióvétel
- Bluetooth

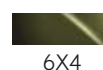
## RENDELHETŐ OPCIÓK

- Metálfényezés: 500 000 Ft
- Rozébarna külső szín: 800 000 Ft

## RENDELHETŐ KÜLSŐ SZÍNEK



## ALAPSZÍN



## RENDELHETŐ BELSŐ SZÍNEK

ULÉS ANYAGA	ULÉS SZÍNE	BETÉT MEGNEVEZÉSE	SZÍNKÓD
Bőr	Kagylófehér	Fekete betétek	LB 03
Bőr	Fekete	Fekete betétek	LB 23
Bőr	Mogyoróbarna	Fekete betétek	LB 43
Bőr	Sötét szépia	Fekete betétek	LB 48

## MEGJELENÉS

- 21" könnyűfém keréktárcsák
- 235/50 R21-es méretű gumiabroncsok
- UV-szűrős, hangszigetelt ablaküvegek
- Esőérzékelő automatika
- Sötétített hátsó üvegek
- **Világítás:**
  - LED fényszórók AHB funkcióval
  - Automatikus fényszóró állítás (dinamikus)
  - Fényszórómosók
  - Kanyarmegvilágító funkció
  - LED első irányjelzők
  - Első és hátsó ködlámpák
  - Hátsó kombinált LED lámpatest
- **Külső tükrök:**
  - Elektronikusan mozgatható
  - Elektrokromatikus
  - Fűthető
- Cápaszony antenna
- Integrált tetősín
- Vontatókapacitás: 2000 kg

## BIZTONSÁG

- Tolatókamera
- **Panorámanézetes parkolás**
- Első és hátsó menetstabilizátorok
- Adaptív sebességtartó automatika (ACC)
- **Újgenerációs sáv- és nyomtartó rendszer (A-LTA)**
- **Sávváltást támogató asszisztens (LCA)**
- **Első keresztirányú forgalomra figyelmeztető asszisztens (FCTA)**
- Vészhelyzeti hátsó elakadásjelző (FHL)
- Újgenerációs parkolászensor (PKSB, tárgy-, jármű- és gyalogosfelismeréssel)
- Hátsó keresztirányú forgalomra figyelmeztető rendszer (RCTA)
- Közlekedési tábla felismerő rendszer (RSA)
- Biztonságos kiszállást segítő rendszer (SEA)
- **Éberség figyelő monitor (DMC)**
- E-CALL

## BELTÉR ÉS KÉNYELEM

- **Ülések:**
  - Bőr ülésborítás
  - Elektronikusan 8 irányban állítható első ülések
  - Elektronikusan 2 irányban állítható deréktámasz az első üléseken
  - Függetlenül állítható első fejtámlák
  - Memória funkció a vezető oldalán
  - Fűthető első ülések
  - Szellőztethető első ülések
  - Manuálisan lehajtható hátsó ülések
  - Manuálisan állítható hátsó ülések
- Állítható kormányoszlop (elektronikusan)
- Bőr borítású kormánykerék sebességváltó fülekkel (fűthető)
- **Érintőfelületes kormánykerék**
- Elektromos mozgatócsomagterajtó (lábbal nyitható)
- Elektrokromatikus belső visszapillantó tükör
- E-Latch (elektronikus ajtónyitás)
- Easy Access (könnyű ki- és beszállást segítő rendszer a kormánykerék mozgásával)
- Smart Entry intelligens kulcsrendszer
- **Többszínű Ambient belső világítás**
- Vezetési üzemmódválasztó: Eco, Normal, Sport
- **Háromzónás klíma Nano-E technológiával, páratartalom érzékelővel**
- Gyorstöltő kábel (Type 2, Mode 3)

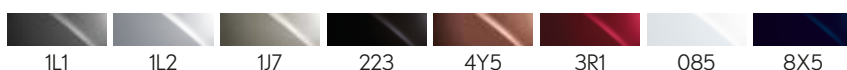
## MULTIMÉDIA RENDSZER

- 14" központi kijelző
- **HUD - Szélvédőre vetített vezetési információ**
- Lexus Prémium Navigációs rendszer
- Távolról vezérelhető szolgáltatások
- Prémium audiorendszer (12 hangszórós)
- Lexus Connectivity (Android Auto és vezeték nélküli Apple Carplay)
- Vezeték nélküli telefontöltő
- DAB - Digitális rádióvétel
- Bluetooth

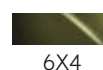
## RENDELHETŐ OPCIÓK

- Metálfényezés: 500 000 Ft
- Rozébarna külső szín: 800 000 Ft
- Panorámatető (SFX: PS): 700 000 Ft

## RENDELHETŐ KÜLSŐ SZÍNEK



## ALAPSZÍN



## RENDELHETŐ BELSŐ SZÍNEK

ULÁS ANYAGA	ULÁS SZÍNE	BETÉT MEGNEVEZÉSE	SZÍNKÓD
Bőr	Kagylófehér	Fekete betétek	LB 03
Bőr	Fekete	Fekete betétek	LB 23
Bőr	Mogyoróbarna	Fekete betétek	LB 43
Bőr	Sötét szépiá	Fekete betétek	LB 48

## MEGJELENÉS

- **21" Luxury könnyűfém keréktárcsák**
- 235/50 R21-es méretű gumibroncsok
- UV-szűrős, hangszigetelt ablaküvegek
- Esőérzékelő automatika
- Sötétített hátsó üvegek
- **Világítás:**
  - LED fényszórók AHS funkcióval
  - Automatikus fényszóró állítás (dinamikus)
  - Fényszórómosók
  - Kanyarmegvilágító funkció
  - LED első irányjelzők
  - Első és hátsó ködlámpák
  - Hátsó kombinált LED lámpatest
- **Külső tükrök:**
  - Elektronikusan mozgatható
  - Elektrokromatikus
  - Fűthető
- Cápazsonomy antenna
- Integrált tetősín
- Vontatókapacitás: 2000 kg

## BIZTONSÁG

- Tolatókamera
- Panorámanézetes parkolás
- Első és hátsó menetstabilizátorok
- Adaptív sebességtartó automatika (ACC)
- **Adaptív változó felfüggesztés (AVS)**
- Újgenerációs sáv- és nyomtartó rendszer (A-LTA)
- Sáv váltást támogató asszisztens (LCA)
- Első keresztirányú forgalomra figyelmeztető asszisztens (FCTA)
- Ütközést megelőző biztonsági rendszer (PCS)
- Újgenerációs parkolászensor (PKSB, tárgy-, jármű- és gyalogosfelismeréssel)
- Hátsó keresztirányú forgalomra figyelmeztető rendszer (RCTA)
- Holtterfigyelő rendszer (BSM)
- Közlekedési tábla felismerő rendszer (RSA)
- Biztonságos kiszállást segítő rendszer (SEA)
- E-CALL

## BELTÉR ÉS KÉNYELEM

- **Ülések:**
  - **Fél-anilin ülésborítás**
  - **Elektronikusan 10 irányban állítható első ülések memória funkcióval**
    - Függsőlegesen állítható első fejtámlák
  - **Fűthető első és hátsó ülések**
  - **Elektronikusan 4 irányban állítható deréktámasz az első üléseken**
  - **Szellőztethető első és hátsó ülések**
  - **Elektronikusan állítható hátsó ülések**
  - **Elektronikusan lehajtható hátsó ülések**
- Állítható kormányoszlop (elektronikusan)
- **Fa betétes kormánykerék sebességváltó fülekkel (fűthető)**
- Érintőfelületes kormánykerék
- Elektromos mozgató csomagterajtó (lábbal nyitható)
- Digitális belső visszapillantó tükör
- E-Latch (elektronikus ajtónyitás)
- Easy Access (könnyű ki- és beszállást segítő rendszer a kormánykerék mozgásával)
- **Fa betétek**
- **Manuális mozgató árnyékoló a hátsó ablakon**
- Smart Entry intelligens kulcsrendszer
- Többszínű Ambient belső világítás
- Vezetési üzemmódválasztó: Eco, Normal, Sport
- Háromzónás klíma Nano-E technológiával, páratartalom érzékelővel
- Gyorstöltő kábel (Type 2, Mode 3)

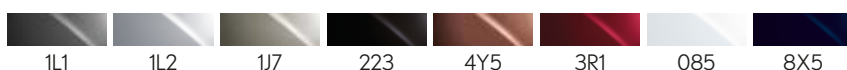
## MULTIMÉDIA RENDSZER

- 14" központi kijelző
- HUD - Szélvédőre vetített vezetési információ
- Lexus Prémium Navigációs rendszer
- Távolról vezérelhető szolgáltatások
- **Mark Levinson prémium audiorendszer (21 hangszórós)**
- Lexus Connectivity (Android Auto és vezeték nélküli Apple Carplay))
- Vezeték nélküli telefontöltő
- DAB - Digitális rádióvétel
- Bluetooth

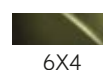
## RENDELHETŐ OPCIÓK

- Metálfényezés: 500 000 Ft
- Rozébarna külső szín: 800 000 Ft
- Panorámatető (SFX: LO): 700 000 Ft

## RENDELHETŐ KÜLSŐ SZÍNEK

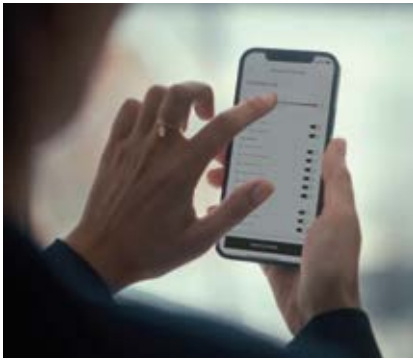


## ALAPSZÍN



## RENDELHETŐ BELSŐ SZÍNEK

ÜLÉS ANYAGA	ÜLÉS SZÍNE	BETÉT MEGNEVEZÉSE	SZÍNKÓD
Fél-anilin	Kagylófehér	Gránitszürke	LA 01
Fél-anilin	Kagylófehér	Bambusz	LA 02
Fél-anilin	Fekete	Gránitszürke	LA 21
Fél-anilin	Fekete	Bambusz	LA 22
Fél-anilin	Sötét szépiá	Gránitszürke	LA 46
Fél-anilin	Sötét szépiá	Bambusz	LA 47



## LEXUS LINK+

LEXUS | LINK+

### CSATLAKOZTOTT SZOLGÁLTATÁSOK

A legújabb LEXUS LINK+ alkalmazás számos hasznos lehetőséget nyújt, segít megkeresni autóját, megmutatja utazásait illetve azok hasznos paramétereit, díjazza és segíti környezetbarát vezetési stílus kialakítását. Figyelmeztet továbbá a nyitva hagyott központi zárra vagy oldalablakokra, illetve emlékeztet az elvégzendő karbantartásokra. Távolról vezérelheti a légkondicionálót, hogy mindig megfelelő hőfok fogadja már az utazás megkezdése előtt. Tölthető autók esetében vezérelheti, és bizonyos verzióknál időzítheti is az autó hálózatról való töltését.



## LEXUS FINANCIAL SERVICES

 40  
országban

 40  
év tapasztalat

 28  
millió ügyfél

### NYÍLTVÉGŰ LÍZINGBEN EGYEDI ELŐNYÖKKEL



A lízingdíjak áfa tartalma a személygépjármű üzleti használatának arányában visszaigényelhető. Már útnyilvántartás nélkül is 50%-ban.



Kis-és középvállalkozások a fizetett kamat 100%-át levonhatják a társasági adójukból.



A készpénzes vásárlással szemben, a beszerzésre ki nem fizetett összeg leköthető, befektethető vagy a cég más beruházására fordítható.

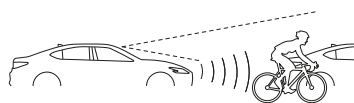
Kérje személyre szabott **Lexus Financial Services** nyíltvégű pénzügyi lízing ajánlatát márkakereskedőjétől.

Részletek: [www.lexus.hu/business/finanszirozás/nyilt-vegu-penzugyi-lizing](http://www.lexus.hu/business/finanszirozás/nyilt-vegu-penzugyi-lizing)

[www.lexus.hu](http://www.lexus.hu)  
[facebook.com/lexushungary](https://facebook.com/lexushungary)  
[instagram.com/lexusmagyarország](https://instagram.com/lexusmagyarország)

LEXUS | FINANCIAL SERVICES



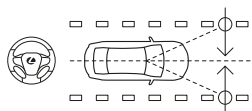


### ÜTKÖZÉST MEGELŐZŐ BIZTONSÁGI RENDSZER (PCS)

Az eddigi legfejlettebb milliméteres hullámhosszúságú radar és kamera segítségével képes felismerni az előttünk haladó járművet, kerékpárosokat, illetve gyalogosokat nappal. (Az éjszakai felismerés az adott felszereltségben megtalálható biztonsági rendszertől függ.) Ha potenciális frontális ütközést észlel, beleavatkozik a kormányzásba, illetve automatikusan lefékezi a járművet.

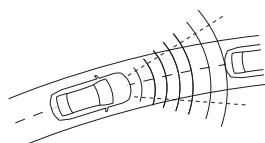
#### Részei:

- Automatikus vészfékezés (AEB)
- Vészhelyzeti kormányasszisztens (ESA)
- Kanyarodási vészasszisztens
- Hirtelen gyorsítás lefojtása



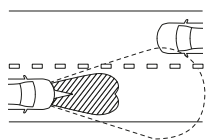
### SÁVELHAGYÁSRA FIGYELMEZTETŐ RENDSZER (LDA)

A rendszer több innovációt (többek között a kormányzási rásegítést, sávtartó asszisztent és a fáradságra figyelmeztető rendszert) kombinálva akadályozza meg, hogy az autó kisodródjon a forgalmi sávból. A rendszer egy kamera segítségével méri fel, hogy az autó az útburkolatra felfestett vonalak között halad-e, így a vezető mindig biztos lehet abban, hogy a helyes nyomvonalon halad, és ha mégsem, időben visszakormányozhatja járművét a sávba.



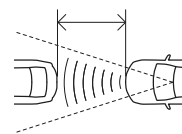
### SÁV- ÉS NYOMTARTÓ RENDSZER (LTA)

Ha az Adaptív Sebességtartó Automatika aktív és a kanyarsebesség csökkentés is be van kapcsolva, akkor a rendszer érzékeli a felfestéseket és a Lexus előtt haladó járműveket. A funkció a sáv közepén tartja az autót és segíthet a kormányzásban is. A vezető kényelmét szem előtt tartva autópályán és városi forgalomban is használható a rendszer.



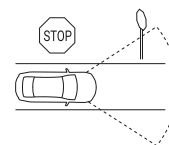
### AUTOMATIKUS TÁVOLSÁGI FÉNYSZÓRÓ KAPCSOLÁS (AHB)

Az AHB érzékeli a szembejövő fényforrásokat, és automatikusan tompított fényre kapcsol; majd pedig újra távolsági világításra vált, ha a Lexus előtti útszakasz szabaddá válik. Mivel a rendszer az optimális pillanatban vált tompított világításra, a Lexus fényszórója nem vakítja el a szembejövőket, miközben a lehető leghosszabb ideig világítja meg az utat. Az autós így mindig jól átlátja az utat, és időben észreveheti a gyalogosokat vagy az esetleges útakadályokat.



### ADAPTÍV SEBESSÉGTARTÓ AUTOMATIKA (ACC)

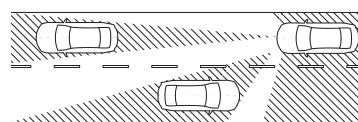
Az adaptív sebességtartó automatika segít biztonságos követési távolságot tartani a Lexus előtt haladó járműtől, időben lassítva, hogy elkerülje az esetleges ráfutásos ütközéseket. Az ACC a hűtőrácsba épített radar és a fedélzeti kamera segítségével észleli az elől haladó járműveket. A Lexus ilyenkor, ha szükséges, automatikusan lassít, miközben a sebességtartó automatika továbbra is aktív marad. Ha olyan mértékben kell lassítani, hogy elkerüljön egy ütközést, az ACC automatikusan fékez, majd ha az út újra szabaddá válik, az autó újra felgyorsít a beállított utazósebességre. A nagy sebességtartományban működő adaptív sebességtartó automatika tökéletes megoldást jelent az autópályán, míg a minden sebességtartományban működő változat még 40 km/órás sebesség alatt is aktív marad, ami hasznos segítség a feltorlódott, lassan araszoló forgalomban.



### JELZŐTÁBLA-FELISMERÉS (RSA)

A jelzőtábla-felismerés az autó műszerfalán jeleníti meg a táblákat, hogy a fontos jelzések véletlenül se kerüljék el a vezető figyelmét. Az RSA egy előre tekintő kamerával gyűjti be a jelzőtáblák információit, amelyeket az autó műszerfalán jelenít meg. Az összes európai jelzőtáblával kompatibilis RSA nyugodt utazást biztosít.

A legújabb modellekben, mint például az új generációs RX-ben és az RZ-ben a jelzőtábla felismerés egy sebességtűlépésre figyelmeztető funkcióval egészül ki. A rendszer ekkor hangjelzéssel adja a vezető tudtára, hogy a megengedett sebességet 3%-kal túllépte.



### ADAPTÍV TÁVOLSÁGI FÉNYSZÓRÓ KAPCSOLÁS (BladeScan™ AHS)

A BladeScan™ AHS egy fejlett adaptív fényszórórendszer, amelyben tükrölemekzik pörögnek nagy sebességgel a LED fényforrások előtt, így világítva meg a jármű előtti útszakaszt. A „beégett kép” effektus biztosítja, hogy a fény állandónak látszik, és a BladeScan™ AHS a tükrölapok forgási sebességének és a LED szegmensek be- és kikapcsolásának szinkronizálásával a rendszer precízen szabályozza a fénycsóva alakját. A hagyományos AHS rendszernél jóval finomabb fény-árnyék elhatárolást biztosító fényszóró megnöveli az erős fényvel megvilágított terület nagyságát, lehetővé téve, hogy a vezető hamarabb észlelje a gyalogosokat és az útjelzéseket – anélkül, hogy elvakítaná a szembejövő autók vezetőit.



RX 450h+

RX450h+  
AWD

# LEXUS RX 450h+ HIVATALOS ÁRLISTA

## • HIVATALOS MÁRKAKERESKEDÉS ÉS SZERVIZ

### LEXUS BUDA

1112 Budapest, Budaörsi út 185-195.

Telefon: +36 1 248 2482

E-mail: [lexus@lexusbuda.hu](mailto:lexus@lexusbuda.hu)

[www.lexusbuda.hu](http://www.lexusbuda.hu)



## • HIVATALOS MÁRKASZERVIZEK

### LEXUS MÁRKASZERVIZ - HALÁSZTELEK

2314 Halásztelek, Rákóczi út 144.

Telefon: +36 24 455 444

E-mail: [autom0@realszisztema.hu](mailto:autom0@realszisztema.hu)

[www.lexusbuda.hu](http://www.lexusbuda.hu)

### LEXUS MÁRKASZERVIZ - KAPOSVÁR

7400 Kaposvár, Dombóvári út 9.

Telefon: +36 82 529 530

E-mail: [lexus.szerviz@koto.hu](mailto:lexus.szerviz@koto.hu)

[www.koto.hu](http://www.koto.hu)

A Lexus nagy jelentőséget tulajdonít a környezet védelmének. Számos lépést teszünk azért, hogy járműveink egész élettartamuk alatt – a tervezéstől a gyártáson, forgalmazáson és értékesítésen át a mindennapi használatig – minimális hatást gyakoroljanak a környezetre. Márkakereskedője készséggel nyújt felvilágosítást a gépkocsi hasznos élettartamán túli hasznosítására vonatkozó előírásokról.

Ajánlataink a [lexus.hu](http://lexus.hu)-n hirdetett időpontig, vagy a készlet erejéig érvényesek. A promóciók más kedvezménnyel nem összevonhatók. További részletekért kérjük, forduljon hivatalos márkakereskedőnközhöz!

A felszerelésre vonatkozó információk csak tájékoztató jellegűek, a gyártástól függően változhatnak! Az árlistán található kiskereskedelmi ár tartalmazza a jelenleg érvényben levő vámot és regisztrációs adót, valamint az ÁFA összegét. Az árak a Magyar Forint árfolyammozgásának, az ÁFA, valamint a regisztrációs adó függvényében változhatnak. Jelen árlista 435 HUF/EUR árfolyamig érvényes (MNB középárfolyam). Az árlista csak az árlista érvényessége alatt leszállításra kerülő gépjárművekre vonatkozik. A felszereltség és árlista 2024. június 17-től visszavonásig érvényes. A Toyota Central Europe – Hungary Kft. a mindenkori változtatás jogát fenntartja.

Az Android Auto™ alkalmazás a Google Play-ben Magyarországon jelenleg nem elérhető. A Lexus nem felel az Android Auto szolgáltatásért.

A kiadványban megjelenő modellek és műszaki jellemzőik eltérhetnek a Magyarországon kapható modellektől és azok felszereltségétől. A bemutatott modellek képe vagy leírása esetenként opcionálisan rendelhető felszereltségeket is tartalmazhat. A kiadványban megjelenő színárnyalatok kissé eltérhetnek a fényezés valóságos színétől. A kiadványban szereplő árak tájékoztatóak, nem számítanak konkrét ajánlatnak. Az ajánlatok visszavonásig érvényesek. Nem vállalunk felelősséget az esetleges nyomdai hibákért. Amennyiben további információkra van szüksége, kérjük, vegye fel a kapcsolatot a helyi hivatalos Lexus Márkakereskedéssel, vagy látogasson el honlapunkra a [www.lexus.hu](http://www.lexus.hu) címen. © Lexus Hungary.

Az árlistán szereplő árakra vonatkozó részletes jogi feltételek és tudnivalók a [https://pdf-lexus.eu/lexus\\_hu/joginyilatkozatok.pdf](https://pdf-lexus.eu/lexus_hu/joginyilatkozatok.pdf) oldalon találhatóak.

[www.lexus.hu](http://www.lexus.hu)

[facebook.com/lexushungary](https://facebook.com/lexushungary)

[instagram.com/lexusmagyarország](https://instagram.com/lexusmagyarország)

