

# RX



RX 350h | 2025-es modellév

## HIVATALOS ÁRLISTA

ÉRVÉNYES: 2025. március 1-től



# LEXUS RX

MODELLEK MÁR

**27 880 000**

FORINTTÓL\*

KERESSE EXKLUZÍV CÉGAUTÓ AJÁNLATAINKAT  
MÁRKAKERESKEDÉSEINKBEN!



\* A kedvezményes ár csak a megadott felszereltségi szintre érvényes és nem tartalmazza a metálfényezés felárát. A promóció más kedvezménnyel nem összevonható. A tájékoztatás nem teljeskörű, a jogosultság részleteiről érdeklődjön márkakereskedéseinkben! Ajánlatunk 2025. március 1-től visszavonásig érvényes.



## LEXUS FINANCIAL SERVICES

 40  
országban

 40  
év tapasztalat

 28  
millió ügyfél

### NYÍLTVÉGŰ LÍZINGBEN EGYEDI ELŐNYÖKKEL



A lízingdíjak áfa tartalma a személygépjármű üzleti használatának arányában visszaigényelhető. Már útnyilvántartás nélkül is 50%-ban.



Kis- és középvállalkozások a fizetett kamat 100%-át levonhatják a társasági adójukból.



A készpénzes vásárlással szemben, a beszerzésre ki nem fizetett összeg leköthető, befektethető vagy a cég más beruházására fordítható.

Kérje személyre szabott **Lexus Financial Services** nyíltvégű pénzügyi lízing ajánlatát márkakereskedőjétől.

Részletek: [Nyíltvégű lízing](#) | [Lexus Magyarország](#)

[www.lexus.hu](http://www.lexus.hu)

[facebook.com/lexushungary](https://facebook.com/lexushungary)

[instagram.com/lexusmagyarország](https://instagram.com/lexusmagyarország)



FINANCIAL  
SERVICES

### CÉGAUTÓ A JÁRMŰBESZERZÉS KÖTELEZETTSÉGE NÉLKÜL

### VÁLLALKOZÁSA IGÉNYEIHEZ ALAKÍTHATÓ SZOLGÁLTATÁS TARTALOM

### TERVEZHETŐ JÁRMŰÜZEMELTETÉSI KÖLTSÉGEK



#### ALACSONY HAVI TÖRLESTÖRÉSZLET

Lehetősége nyílna egy magasabb kategóriájú jármű beszerzésére, vagy akár választhat további autót vállalkozása számára.



#### KONTROLLÁLT KÖLTSÉGEK

A járműüzemeltetéshez kapcsolódó, akár minden költséget magába foglaló haviddal megtakarított összeget akár vállalata fejlesztésére is fordíthatja.



#### RENDSZERES JÁRMŰCSERE

A bérleti időszak végén lehetősége van a járművet vadonatúj autóra cserélni.



#### EGYSZERŰ ÜGYINTÉZÉS

Minden, a bérlettel kapcsolatos ügyet egy helyen intézhet, közvetítők nélkül, akár közvetlenül a márkakereskedéssel. Autójáról a nap 24 órájában gondoskodunk.

## HOGYAN MŰKÖDIK?

### 01 VÁLASSZON MODELLT

A folyamat elején kiválaszthatja a kívánt járművet, valamint meghatározhatja a szerződés időtartamát és az autó futásteljesítményét az Ön igényeinek megfelelően.

### 02 HASZNÁLAT

A havi bérleti díj tartalmazhatja akár az összes, járműüzemeltetéssel kapcsolatos szolgáltatást, beleértve a szervízt és a gumiabroncs kezelést is.

### 03 CSERE

A futamidő végén igény szerint lehetősége van a meglévő szerződést meghosszabbítani, avagy új modellt választani.

## MILYEN ELŐNYÖKET BIZTOSÍT VÁLLALKOZÁSA SZÁMÁRA A KINTO OPERATÍV LÍZING MEGOLDÁSA?



Akár 0% önerő



24–60 hónap között választható futamidő



Igény szerinti gyakorisággal új autóra válthat



Megbízhatóan rendelkezésre álló cégautó flotta



A haviddíj a gépjármű üzemeltetési költségeinek igény szerinti körét foglalhatja magában



A nettó bérleti díj csökkenti a társasági adó alapját, az ÁFA pedig 50–100% közötti mértékben levonható

## MIKÉNT FÉRHET HOZZÁ SZOLGÁLTATÁSUNKHOZ?

1. —————> Ön meghatározza a cégautóra szánt havi költség összegét és a várható éves futásteljesítményt
2. —————> Tanácsadónk bemutatja Önnek szóba jöhető megoldásokat, az autót, a futamidőt és az esetleges önerő összegét illetően
3. —————> Ön kiválasztja a vállalkozása számára legmegfelelőbb opciót
4. —————> Átadja tanácsadónknak a bírálatához benyújtandó dokumentumokat
5. —————> A jóváhagyást követően aláírja a szerződést
6. —————> Átveszi új Lexus modelljét



ÖNRÉSZ

**20%**

FUTAMIDŐ

**48 hónap**

ÉVES  
FUTÁSTELJESÍTMÉNY

**20 000 km**



FINANSZÍROZÁS



ADÓK



GUMIABRONCS



BIZTOSÍTÁS



KARBANTARTÁS  
ÉS SZERVIZ



ASSISTANCE

### LEGJOBB AJÁNLAT

#### ELEGANCE

RX 350h

BÉRLETI DÍJ

**329 990 FT + ÁFA / HÓ**

19" könnyűfém keréktárcsa
Esőérzékelő automatika
LED fényszórók AHB funkcióval
Tetősin
14" központi kijelző
12,3" digitális műszeregység
Vegán szintetikus bőr ülésborítás (fűthető első ülések)
Vegán szintetikus bőr kormánykerék
E-Latch
Smart Entry (intelligens kulcsrendszer)
Elektronikus mozgatócsomagterajtó
Prémium audiorendszer (12 hangszórós)
Tolatókamera
Adaptív sebességtartó automatika (ACC)
Sáv- és nyomtartó rendszer (LTA)
Parkolászenzorok (PKSB)
Holttérfelügyelő rendszer (BSM)
Első és hátsó menetstabilizátor

#### PRESTIGE

RX 350h

BÉRLETI DÍJ

**349 990 FT + ÁFA / HÓ**

21" könnyűfém keréktárcsa
Bőr ülésborítás (fűthető első ülések)
Ülésszellőztetés elől
2 irányban állítható derektámasz
Ambient belső világítás
Érintőfelületes kormánykerék (programozható)
Elektronikus mozgatócsomagterajtó (lábbal nyitható)
Bőr kormánykerék (fűthető)
Háromzónás klíma

### OPERATÍV LÍZING KALKULÁTOR



KAPCSOLATFELVÉTEL

LEXUS KINTO

\* A szolgáltatást a Toyota Mobility Services Hungary Kft. (Szolgáltató) nyújtja. A kalkuláció tájékoztató jellegű, a felek között nem keletkezett szerződéses jogviszony, és a kalkuláció készítésének időpontjában ismert költségeken alapul. A költségek változása esetén a Szolgáltató jogosult az ajánlat adatainak módosítására. Így különösen, de nem kizárólag jogosult a bérleti díjak megváltoztatására, amennyiben az ajánlatban figyelembe vett gépjárművek listára megváltozik, vagy amennyiben a refinanszírozási kamatlábak, illetve az adók megváltoznak. Keretszerződés kötése esetén az egyes Egyedi Bérleti Szerződések vonatkozásában a végleges bérleti díjak a Keretszerződésben foglaltaknak megfelelően kerülnek megállapításra. A feltüntetett ajánlatok paraméterei: 48 hónap futamidő, éves 20000km/év futásteljesítmény, 20% önerő. Az ajánlat szolgáltatástartalma: finanszírozás, gépjármű- és cégautó adó, KGFB és casco (10%, de min. 120eFt önerész), teljes körű szervizszolgáltatás, gumiabroncs-szolgáltatás (1 szett abronccsal). A kiemelt ajánlatok a legkésőbb 2024.05.23-ig bezárólag a Szolgáltatóval megkötött Egyedi Bérleti Szerződés esetén, avagy a Szolgáltató általi visszavonásig érvényesek. A Márkakereskedésben elkészített ajánlat az azon ajánlat elkészítésének időpontjában ismert feltételeknek megfelelően módosulhat. Jelen kalkuláció elkészítésének dátuma: 2024.02.25.

## MŰSZAKI ADATOK

### RX 350h

MOTOR	2487 cm <sup>3</sup> , soros négyhengeres motor
ERŐÁTVITEL	E-CVT (elektronikusan vezérelt, folyamatosan változó áttételű váltómű)
HAJTÁS MÓDJA	E-FOUR összkerekhajtás
TELJESÍTMÉNY	250 LE
GYORSULÁS (0-100 km/óra)	7,9 mp
ABRONCS	235/60 R19
KERÉK	19" könnyűfém keréktárcsák
HOSSZÚSÁG	4890 mm
SZÉLESSÉG (behajtott tükrökkel)	1920 mm
MAGASSÁG	1695 mm
CSOMAGTARTÓ ÚRTARTALMA	612 liter
TENGELYTÁV	2850 mm
KOMBINÁLT ÜZEMANYAG FOGYASZTÁS (l/100km)*	6,3-6,6
KOMBINÁLT CO <sub>2</sub> KIBOCSÁTÁS (g/km)*	142,0-149,0



**\* WLTP teszt szerinti mérés.**

Az üzemanyag-fogyasztásra és CO<sub>2</sub>-kibocsátásra vonatkozó érték ellenőrzött környezetben kerülnek mérésre, a European Regulation EC 2017/1151 irányelv és kiegészítései követelményeinek megfelelően, egy európai alapkialakítású járművön. Amennyiben további információkat szeretne, vagy szeretne egy európai alapkialakítású sorozatgyártású járművet vásárolni, kérjük, vegye fel a kapcsolatot a helyi hivatalos Lexus Márkakereskedéssel. Az Ön járművének üzemanyag-fogyasztása és CO<sub>2</sub>-értékei eltérhetnek a hivatalosan mért értékektől. A vezetői viselkedés, valamint egyéb tényezők (mint például az útviszonyok, a forgalom, a jármű állapota, az abroncsnyomás, a beszerelt felszerelések, a terhelés, az utasok száma, ...) játszanak szerepet a jármű üzemanyag-fogyasztási és CO<sub>2</sub>-kibocsátási jellemzőinek meghatározásában.



# LEXUS RX 350h – KÜLSŐ SZÍNEK

## ALAPSZÍN



6X4 KHAKI

## VÁLASZTHATÓ KÜLSŐ SZÍNEK



1L1 ACÉLSZÜRKE



1L2 PLATINA



1J7 TITÁNIUM



223 GRAFIT FEKETE



4Y5 ROZÉBARNA



3R1 MORELLO BORDÓ



085 KRISTÁLYFEHÉR



8X5 MÉLYKÉK



083 F SPORT FEHÉR



8X1 ZAFÍRKÉK

KÓD	MEGNEVEZÉS	FELSZERELTSÉGEK						
		ELEGANCE	BUSINESS EDITION	PRESTIGE	PRESTIGE PLUS	F SPORT DESIGN	F SPORT DESIGN TECH	LUXURY
6X4	KHAKI	■	■	■	■	-	-	■
1L1	ACÉLSZÜRKE	□	□	□	□	□	□	□
1L2	PLATINA	□	□	□	□	□	□	□
1J7	TITÁNIUM	□	□	□	□	-	-	□
223	GRAFIT FEKETE	□	□	□	□	□	□	□
4Y5	ROZÉBARNA	□	□	□	□	□	□	□
3R1	MORELLO BORDÓ	□	□	□	□	-	-	□
085	KRISTÁLYFEHÉR	□	□	□	□	-	-	□
8X5	MÉLYKÉK	□	□	□	□	□	□	□
083	F SPORT FEHÉR	-	-	-	-	□	□	-
8X1	ZAFÍRKÉK	-	-	-	-	□	□	-

■ alapszín / □ választható külső szín / - nem választható





## MEGJELENÉS

- 19" könnyűfém keréktárcsák
- 235/60 R19-es méretű gumibroncsok
- UV-szűrős, hangszigetelt ablaküvegek
- Esőérzékelő automatika
- Sötétített hátsó üvegek
- **Világítás:**
  - LED fényszórók AHB funkcióval
  - Automatikus fényszóró állítás (statikus)
  - Első és hátsó ködlámpák
  - Hátsó kombinált LED lámpatest
- **Külső tükrök:**
  - Elektrokromatikus
  - Fűthető
- Cápazsoly antenna
- Tetősín
- Vontatókapacitás: 2000 kg

## BIZTONSÁG

- Tolatókamera
- Első és hátsó menetstabilizátorok
- Riasztóberendezés, indításgátlóval, beltér- és emelésérzékelővel
- Adaptív sebességtartó automatika (ACC)
- Sáv- és nyomtartó rendszer (LTA)
- Holttérfigyelő rendszer (BSM)
- Ütközést megelőző biztonsági rendszer (PCS)
- Újgenerációs parkolószenzor (PKSB, tárgy- és gyalogosfelismeréssel)
- Hátsó keresztirányú forgalomra figyelmeztető rendszer (RCTA)
- Közlekedési tábla felismerő rendszer (RSA)
- Abroncsjavító készlet
- E-CALL

## BELTÉR ÉS KÉNYELEM

- **Ülések:**
  - Vegán szintetikus bőr ülésborítás
  - Elektronikusan 8 irányban állítható első ülések
  - Elektronikusan 2 irányban állítható deréktámasz az első üléseken
  - Függetlenül állítható első fejtámlák
  - Fűthető első ülések
  - Manuálisan lehajtható hátsó ülések
  - Manuálisan állítható hátsó ülések
- Állítható kormányoszlop (elektronikusan)
- Vegán szintetikus bőr borítású kormánykerék sebességváltó fülekkel
- Elektromos mozgatható csomagterajtó
- Elektrokromatikus belső visszapillantó tükör
- E-Latch (elektronikus ajtónyitás)
- Easy Access (könnyű ki- és beszállást segítő rendszer a kormánykerék mozgathatóval)
- Smart Entry intelligens kulcsrendszer
- Egyszínű Ambient belső világítás
- Vezetési üzemmódválasztó: Eco, Normal, Sport
- Háromzónás klíma

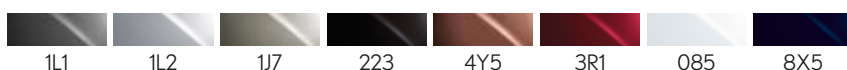
## MULTIMÉDIA RENDSZER

- 14" központi kijelző
- 12,3" műszeregység
- Lexus Prémium Navigációs rendszer
- Távolról vezérelhető szolgáltatások
- Prémium audiorendszer (12 hangszórós)
- Lexus Connectivity (Android Auto és vezeték nélküli Apple Carplay)
- DAB - Digitális rádióvétel
- Bluetooth

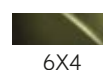
## RENDELHETŐ OPCIÓK

- Metálfényezés: 500 000 Ft
- Rozébarna külső szín: 800 000 Ft

## RENDELHETŐ KÜLSŐ SZÍNEK



## ALAPSZÍN



## RENDELHETŐ BELSŐ SZÍNEK

ULÉS ANYAGA	ULÉS SZÍNE	BETÉT MEGNEVEZÉSE	SZÍNKÓD
Vegán szintetikus bőr	Fekete	Fekete betétek	EA 23

## MEGJELENÉS

- 19" könnyűfém keréktárcsák
- 235/60 R19-es méretű gumibroncsok
- UV-szűrős, hangszigetelt ablaküvegek
- Esőérzékelő automatika
- Sötétített hátsó üvegek
- **Világítás:**
  - LED fényszórók AHB funkcióval
  - **Automatikus fényszóró állítás (dinamikus)**
  - **Fényszórómosók**
  - **Kanyarmegvilágító funkció**
  - **LED első irányjelzők**
  - Első és hátsó ködlámpák
  - Hátsó kombinált LED lámpatest
- **Külső tükrök:**
  - Elektronikusan mozgatható
  - Elektrokromatikus
  - Fűthető
- Cápaszony antenna
- Integrált tetősín
- Vontatókapacitás: 2000 kg

## BIZTONSÁG

- Tolatókamera
- Első és hátsó menetstabilizátorok
- Adaptív sebességtartó automatika (ACC)
- Sáv- és nyomtartó rendszer (LTA)
- Holttérfigyelő rendszer (BSM)
- Ütközést megelőző biztonsági rendszer (PCS)
- Újgenerációs parkolószenzor (PKSB, tárgy- és gyalogosfelismeréssel)
- Hátsó keresztirányú forgalomra figyelmeztető rendszer (RCTA)
- Közlekedési tábla felismerő rendszer (RSA)
- Abroncsjavító készlet
- E-CALL

## BELTÉR ÉS KÉNYELEM

- **Ülések:**
  - Vegán szintetikus bőr ülésborítás
  - Elektronikusan 8 irányban állítható első ülések
  - Elektronikusan 2 irányban állítható deréktámasz az első üléseken
  - Függetlenül állítható első fejtámlák
  - Fűthető első ülések
  - Manuálisan lehajtható hátsó ülések
  - Manuálisan állítható hátsó ülések
- Állítható kormányoszlop (elektronikusan)
- **Vegán szintetikus bőr borítású kormánykerék sebességváltó fülekkel (fűthető)**
- Elektromos mozgatócsomagterajtó
- Elektrokromatikus belső visszapillantó tükör
- E-Latch (elektronikus ajtónyitás)
- Easy Access (könnyű ki- és beszállást segítő rendszer a kormánykerék mozgásával)
- Smart Entry intelligens kulcsrendszer
- Egyszínű Ambient belső világítás
- Vezetési üzemmódválasztó: Eco, Normal, Sport
- Háromzónás klíma

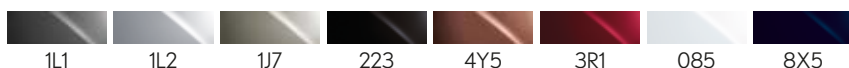
## MULTIMÉDIA RENDSZER

- 14" központi kijelző
- 12,3" műszeregység
- Lexus Prémium Navigációs rendszer
- Távolról vezérelhető szolgáltatások
- Prémium audiorendszer (12 hangszórós)
- Lexus Connectivity (Android Auto és vezeték nélküli Apple Carplay)
- **Vezeték nélküli teleföntöltő**
- DAB - Digitális rádióvétel
- Bluetooth

## RENDELHETŐ OPCIÓK

- Metálfényezés: 500 000 Ft
- Rozébarna külső szín: 800 000 Ft

## RENDELHETŐ KÜLSŐ SZÍNEK



## ALAPSZÍN



## RENDELHETŐ BELSŐ SZÍNEK

ULÉS ANYAGA	ULÉS SZÍNE	BETÉT MEGNEVEZÉSE	SZÍNKÓD
Vegán szintetikus bőr	Kagylófehér	Fekete betétek	EA 03
Vegán szintetikus bőr	Fekete	Fekete betétek	EA 23

## MEGJELENÉS

- **21" könnyűfém keréktárcsák**
- 235/50 R21-es méretű gumiabroncsok
- UV-szűrős, hangszigetelt ablaküvegek
- Esőérzékelő automatika
- Sötétített hátsó üvegek
- **Világítás:**
  - LED fényszórók AHB funkcióval
  - Automatikus fényszóró állítás (dinamikus)
  - Fényszórómosók
  - Kanyarmegvilágító funkció
  - LED első irányjelzők
  - Első és hátsó ködlámpák
  - Hátsó kombinált LED lámpatest
- **Külső tükrök:**
  - Elektronikusan mozgatható
  - Elektrokromatikus
  - Fűthető
- Cápazsoly antenna
- Integrált tetősín
- Vontatókapacitás: 2000 kg

## BIZTONSÁG

- Tolatókamera
- Első és hátsó menetstabilizátorok
- Adaptív sebességtartó automatika (ACC)
- Vészhelyzeti hátsó elakadásjelző (FHL)
- Sáv- és nyomtartó rendszer (LTA)
- Holttérfigyelő rendszer (BSM)
- Ütközést megelőző biztonsági rendszer (PCS)
- Újgenerációs parkolószenzor (PKSB, tárgy-, jármű- és gyalogosfelismeréssel)
- Hátsó keresztirányú forgalomra figyelmeztető rendszer (RCTA)
- Közlekedési tábla felismerő rendszer (RSA)
- Biztonságos kiszállást segítő rendszer (SEA)

## BELTÉR ÉS KÉNYELEM

- **Ülések:**
  - Bőr ülésborítás
  - Elektronikusan 8 irányban állítható első ülések
  - Elektronikusan 2 irányban állítható deréktámasz az első üléseken
  - Függetlenül állítható első fejtámlák
  - Memória funkció a vezető oldalán
  - Fűthető első ülések
  - Szellőztethető első ülések
  - Manuálisan lehajtható hátsó ülések
  - Manuálisan állítható hátsó ülések
- Állítható kormányoszlop (elektronikusan)
- Bőr borítású kormánykerék sebességváltó fűléssel (fűthető)
- Elektromos mozgató csomagterajtó (lábbal nyitható)
- Elektrokromatikus belső visszapillantó tükör
- E-Latch (elektronikus ajtónyitás)
- Hátsó kartámasz tároló dobozzal
- Easy Access (könnyű ki- és beszállást segítő rendszer a kormánykerék és az ülés mozgásával)
- Smart Entry intelligens kulcsrendszer
- **Egyszínű Ambient belső világítás**
- Vezetési üzemmódválasztó: Eco, Normal, Sport
- **Háromzónás klíma**

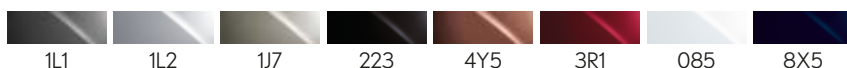
## MULTIMÉDIA RENDSZER

- 14" központi kijelző
- 12,3" műszeregység
- Lexus Prémium Navigációs rendszer
- Távolról vezérelhető szolgáltatások
- Prémium audiorendszer (12 hangszórós)
- Lexus Connectivity (Android Auto és vezeték nélküli Apple Carplay)
- Vezeték nélküli telefontöltő
- DAB - Digitális rádióvétel
- Bluetooth

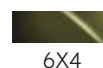
## RENDELHETŐ OPCIÓK

- Metálfényezés: 500 000 Ft
- Rozébarna külső szín: 800 000 Ft

## RENDELHETŐ KÜLSŐ SZÍNEK



## ALAPSZÍN



## RENDELHETŐ BELSŐ SZÍNEK

ULÉS ANYAGA	ULÉS SZÍNE	BETÉT MEGNEVEZÉSE	SZÍNKÓD
Bőr	Kagylófehér	Fekete betétek	LB 03
Bőr	Fekete	Fekete betétek	LB 23
Bőr	Mogyoróbarna	Fekete betétek	LB 43
Bőr	Sötét szépiá	Fekete betétek	LB 48

## MEGJELENÉS

- 21" könnyűfém keréktárcsák
- 235/50 R21-es méretű gumiabroncsok
- UV-szűrős, hangszigetelt ablaküvegek
- Esőérzékelő automatika
- Sötétített hátsó üvegek
- **Világítás:**
  - LED fényszórók AHB funkcióval
  - Automatikus fényszóró állítás (dinamikus)
  - Fényszórómosók
  - Kanyarmegvilágító funkció
  - LED első irányjelzők
  - Első és hátsó ködlámpák
  - Hátsó kombinált LED lámpatest
- **Külső tükrök:**
  - Elektronikusan mozgatható
  - Elektrokromatikus
  - Fűthető
- Cápaszony antenna
- Integrált tetősín
- Vontatókapacitás: 2000 kg

## BIZTONSÁG

- Tolatókamera
- **Panorámanézetes parkolás**
- Első és hátsó menetstabilizátorok
- Adaptív sebességtartó automatika (ACC)
- **Újgenerációs sáv- és nyomtartó rendszer (A-LTA)**
- **Sávváltást támogató asszisztens (LCA)**
- **Első keresztirányú forgalomra figyelmeztető asszisztens (FCTA)**
- Vészhelyzeti hátsó elakadásjelző (FHL)
- Újgenerációs parkol szenzor (PKSB, tárgy-, jármű- és gyalogosfelismeréssel)
- Hátsó keresztirányú forgalomra figyelmeztető rendszer (RCTA)
- Holttérfigyelő rendszer (BSM)
- Közlekedési tábla felismerő rendszer (RSA)
- Biztonságos kiszállást segítő rendszer (SEA)
- Éberség figyelő monitor (DMC)
- E-CALL

## BELTÉR ÉS KÉNYELEM

- **Ülések:**
  - Bőr ülésborítás
  - Elektronikusan 8 irányban állítható első ülések
  - Elektronikusan 2 irányban állítható deréktámasz az első üléseken
  - Függetlenül állítható első fejtámlák
  - Memória funkció a vezető oldalán
  - Fűthető első ülések
  - Szellőztethető első ülések
  - Manuálisan lehajtható hátsó ülések
  - Manuálisan állítható hátsó ülések
- Állítható kormányoszlop (elektronikusan)
- Bőr borítású kormánykerék sebességváltó fűléssel (fűthető)
- **Érintőfelületes kormánykerék**
- Elektromos mozgatható csomagterajtó (lábbal nyitható)
- Elektrokromatikus belső visszapillantó tükör
- E-Latch (elektronikus ajtónyitás)
- Easy Access (könnyű ki- és beszállást segítő rendszer a kormánykerék mozgásával)
- Smart Entry intelligens kulcsrendszer
- **Többszínű Ambient belső világítás**
- Vezetési üzemmódválasztó: Eco, Normal, Sport
- Háromzónás klíma

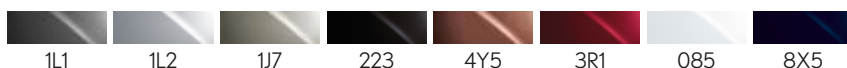
## MULTIMÉDIA RENDSZER

- 14" központi kijelző
- 12,3" műszeregység
- **HUD - Szélvédőre vetített vezetési információ**
- Lexus Prémium Navigációs rendszer
- Távolról vezérelhető szolgáltatások
- Prémium audiorendszer (12 hangszórós)
- Lexus Connectivity (Android Auto és vezeték nélküli Apple Carplay)
- Vezeték nélküli telefontöltő
- DAB - Digitális rádióvétel
- Bluetooth

## RENDELHETŐ OPCIÓK

- Metálfényezés: 500 000 Ft
- Rozébarna külső szín: 800 000 Ft
- Panorámatető (SFX: BT): 800 000 Ft

## RENDELHETŐ KÜLSŐ SZÍNEK



## ALAPSZÍN



## RENDELHETŐ BELSŐ SZÍNEK

ULÁS ANYAGA	ULÁS SZÍNE	BETÉT MEGNEVEZÉSE	SZÍNKÓD
Bőr	Kagylófehér	Fekete betétek	LB 03
Bőr	Fekete	Fekete betétek	LB 23
Bőr	Mogyoróbarna	Fekete betétek	LB 43
Bőr	Sötét szépiá	Fekete betétek	LB 48

## MEGJELENÉS

- **21" F Sport könnyűfém keréktárcsák**
- **235/50 R21-es méretű gumiabroncsok**
- UV-szűrős, hangszigetelt ablaküvegek
- Esőérzékelő automatika
- Sötétített hátsó üvegek
- **Világítás:**
  - LED fényszórók AHB funkcióval
  - Automatikus fényszóró állítás (dinamikus)
  - Fényszórómosók
  - Kanyarmegvilágító funkció
  - LED első irányjelzők
  - Első és hátsó ködlámpák
  - Hátsó kombinált LED lámpatest
- **Külső tükrök:**
  - Elektronikusan mozgatható
  - Elektrokromatikus
  - Fűthető
- F Sport első és hátsó lökhárítók
- F Sport hűtőrács
- Cápauszony antenna
- Integrált tetősín
- Vontatókapacitás: 2000 kg

## BIZTONSÁG

- Tolatókamera
- Első és hátsó menetstabilizátorok
- Adaptív sebességtartó automatika (ACC)
- **Vészhelyzeti hátsó elakadásjelző (FHL)**
- Sáv- és nyomtartó rendszer (LTA)
- Holttérfigyelő rendszer (BSM)
- Ütközést megelőző biztonsági rendszer (PCS)
- **Újgenerációs parkolószenzor (PKSB, tárgy-, jármű- és gyalogosfelismeréssel)**
- Hátsó keresztirányú forgalomra figyelmeztető rendszer (RCTA)
- Holttérfigyelő rendszer (BSM)
- Közlekedési tábla felismerő rendszer (RSA)
- **Biztonságos kiszállást segítő rendszer (SEA)**

## BELTÉR ÉS KÉNYELEM

- **Ülések:**
  - **Bőr ülésborítás**
    - Elektronikusan 8 irányban állítható első ülések
    - Elektronikusan 2 irányban állítható deréktámasz az első üléseken
    - Függetlenül állítható első fejtámlák
  - **Memória funkció a vezető oldalán**
    - Fűthető első ülések
  - **Szellőztethető első ülések**
    - Manuálisan lehajtható hátsó ülések
    - Manuálisan állítható hátsó ülések
- Állítható kormányoszlop (elektronikusan)
- **Bőr borítású kormánykerék sebességváltó fülekkel (fűthető)**
- **Elektromos mozdítású csomagterajtó (lábbal nyitható)**
- Elektrokromatikus belső visszapillantó tükör
- E-Latch (elektronikus ajtónyitás)
- **Hátsó kartámasz tároló dobozzal**
- **Easy Access (könnyű ki- és beszállást segítő rendszer a kormánykerék és az ülés mozdításával)**
- Smart Entry intelligens kulcsrendszer
- Egyszínű Ambient belső világítás
- Vezetési üzemmódválasztó: Eco, Normal, Sport
- Háromzónás klíma

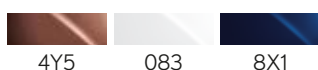
## MULTIMÉDIA RENDSZER

- 14" központi kijelző
- 12,3" műszeregység
- Lexus Prémium Navigációs rendszer
- Távolról vezérelhető szolgáltatások
- Prémium audiorendszer (12 hangszórós)
- Lexus Connectivity (Android Auto és vezeték nélküli Apple Carplay)
- Vezeték nélküli telefontöltő
- DAB - Digitális rádióvétel
- Bluetooth

## RENDELHETŐ OPCIÓK

- Metálfényezés: 500 000 Ft
- Prémium metálfényezés: 800 000 Ft

## PRÉMIUM KÜLSŐ SZÍNEK



4Y5

083

8X1

## METÁL SZÍNEK



1L1

1L2

8X5

223

## RENDELHETŐ BELSŐ SZÍNEK

ÜLÉS ANYAGA	ÜLÉS SZÍNE	BETÉT MEGNEVEZÉSE	SZÍNKÓD
Bőr	Kagylófehér	Fekete betétek	LB 03
Bőr	Fekete	Fekete betétek	LB 23
Bőr	Mogyorósbarna	Fekete betétek	LB 43
Bőr	Sötét szépiá	Fekete betétek	LB 48

## MEGJELENÉS

- 21" F Sport könnyűfém keréktárcsák
- 235/50 R21-es méretű gumiabroncsok
- UV-szűrős, hangszigetelt ablaküvegek
- Esőérzékelő automatika
- Sötétített hátsó üvegek
- **Világítás:**
  - LED fényszórók AHB funkcióval
  - Automatikus fényszóró állítás (dinamikus)
  - Fényszórómosók
  - Kanyarmegvilágító funkció
  - LED első irányjelzők
  - Első és hátsó ködlámpák
  - Hátsó kombinált LED lámpatest
- **Külső tükrök:**
  - Elektronikusan mozgatható
  - Elektrokromatikus
  - Fűthető
- F Sport első és hátsó lökhárítók
- F Sport hűtőrács
- Cápauszony antenna
- Integrált tetősín
- Vontatókapacitás: 2000 kg

## BIZTONSÁG

- Tolatókamera
- **Panorámanézetes parkolás**
- Adaptív sebességtartó automatika (ACC)
- **Újgenerációs sáv- és nyomtartó rendszer (A-LTA)**
- **Első keresztirányú forgalomra figyelmeztető asszisztens (FCTA)**
- Vészhelyzeti hátsó elakadásjelző (FHL)
- Ütközést megelőző biztonsági rendszer (PCS)
- Újgenerációs parkolószenzor (PKSB, tárgy-, jármű- és gyalogosfelismeréssel)
- Hátsó keresztirányú forgalomra figyelmeztető rendszer (RCTA)
- Holttérfigyelő rendszer (BSM)
- Közlekedési tábla felismerő rendszer (RSA)
- Biztonságos kiszállást segítő rendszer (SEA)
- E-CALL

## BELTÉR ÉS KÉNYELEM

- **Ülések:**
  - Bőr ülésborítás
  - Elektronikusan 8 irányban állítható első ülések
  - Elektronikusan 2 irányban állítható deréktámasz az első üléseken
  - Függetlenül állítható első fejtámlák
  - Memória funkció a vezető oldalán
  - Fűthető első ülések
  - Szellőztethető első ülések
  - Manuálisan lehajtható hátsó ülések
  - Manuálisan állítható hátsó ülések
- Állítható kormányoszlop (elektronikusan)
- **Érintőfelületes kormánykerék**
- Bőr borítású kormánykerék sebességváltó fülekkel (fűthető)
- Elektromos mozgatható csomagterajtó (lábbal nyitható)
- Elektrokromatikus belső visszapillantó tükör
- E-Latch (elektronikus ajtónyitás)
- Hátsó kartámasz tároló dobozzal
- Easy Access (könnyű ki- és beszállást segítő rendszer a kormánykerék és az ülés mozgásával)
- Smart Entry intelligens kulcsrendszer
- **Többszínű Ambient belső világítás**
- Egyszínű Ambient belső világítás
- Vezetési üzemmódválasztó: Eco, Normal, Sport
- **Háromzónás klíma Nano-E technológiával**

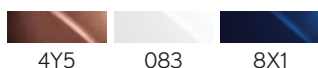
## MULTIMÉDIA RENDSZER

- 14" központi kijelző
- 12,3" műszeregység
- **HUD - Szélvédőre vetített vezetési információ**
- Lexus Prémium Navigációs rendszer
- Távolról vezérelhető szolgáltatások
- Prémium audiorendszer (12 hangszórós)
- Lexus Connectivity (Android Auto és vezeték nélküli Apple Carplay)
- Vezeték nélküli telefontöltő
- DAB - Digitális rádióvétel
- Bluetooth

## RENDELHETŐ OPCIÓK

- Metálfényezés: 500 000 Ft
- Prémium metálfényezés: 800 000 Ft
- Panorámatető (SFX: KN): 800 000 Ft

## PRÉMIUM KÜLSŐ SZÍNEK



4Y5

083

8X1

## METÁL SZÍNEK



1L1

1L2

8X5

223

## RENDELHETŐ BELSŐ SZÍNEK

ÜLÉS ANYAGA	ÜLÉS SZÍNE	BETÉT MEGNEVEZÉSE	SZÍNKÓD
Bőr	Kagylófehér	Fekete betétek	LB 03
Bőr	Fekete	Fekete betétek	LB 23
Bőr	Mogyoróbarna	Fekete betétek	LB 43
Bőr	Sötét szépiá	Fekete betétek	LB 48

## MEGJELENÉS

- **21" Luxury könnyűfém keréktárcsák**
- 235/50 R21-es méretű gumibroncsok
- UV-szűrős, hangszigetelt ablaküvegek
- Esőérzékelő automatika
- Sötétített hátsó üvegek
- **Világítás:**
  - LED fényszórók AHS funkcióval
  - Automatikus fényszóró állítás (dinamikus)
  - Fényszórómosók
  - Kanyarmegvilágító funkció
  - LED első irányjelzők
  - Első és hátsó ködlámpák
  - Hátsó kombinált LED lámpatest
- **Külső tükrök:**
  - Elektronikusan mozgatható
  - Elektrokromatikus
  - Fűthető
- Cápaszony antenna
- Integrált tetősín
- Vontatókapacitás: 2000 kg

## BIZTONSÁG

- Tolatókamera
- Panorámanézetes parkolás
- Első és hátsó menetstabilizátorok
- Adaptív sebességtartó automatika (ACC)
- **Adaptív változó felfüggesztés (AVS)**
- Újgenerációs sáv- és nyomtartó rendszer (A-LTA)
- Sáv váltást támogató asszisztens (LCA)
- Első keresztirányú forgalomra figyelmeztető asszisztens (FCTA)
- Ütközést megelőző biztonsági rendszer (PCS)
- Újgenerációs parkolászensor (PKSB, tárgy-, jármű- és gyalogosfelismeréssel)
- Hátsó keresztirányú forgalomra figyelmeztető rendszer (RCTA)
- Holtterfigyelő rendszer (BSM)
- Közlekedési tábla felismerő rendszer (RSA)
- Biztonságos kiszállást segítő rendszer (SEA)
- E-CALL

## BELTÉR ÉS KÉNYELEM

- **Ülések:**
  - **Fél-anilin ülésborítás**
  - **Elektronikusan 10 irányban állítható első ülések memória funkcióval**
    - Függetlenül állítható első fejtámlák
  - **Fűthető első és hátsó ülések**
  - **Elektronikusan 4 irányban állítható deréktámasz az első üléseken**
  - **Szellőztethető első és hátsó ülések**
  - **Elektronikusan állítható hátsó ülések**
  - **Elektronikusan lehajtható hátsó ülések**
- Állítható kormányoszlop (elektronikusan)
- **Fa betétes kormánykerék sebességváltó fülekkel (fűthető)**
- Érintőfelületes kormánykerék
- Elektromos mozgató csomagterajtó (lábbal nyitható)
- Digitális belső visszapillantó tükör
- E-Latch (elektronikus ajtónyitás)
- Easy Access (könnyű ki- és beszállást segítő rendszer a kormánykerék mozgásával)
- **Fa betétek**
- **Manuális mozgató árnyékoló a hátsó ablakon**
- Smart Entry intelligens kulcsrendszer
- Többszínű Ambient belső világítás
- Vezetési üzemmódválasztó: Eco, Normal, Sport
- Háromzónás klíma

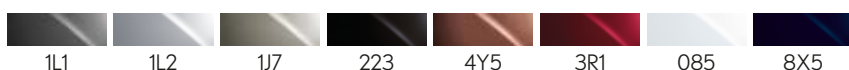
## MULTIMÉDIA RENDSZER

- 14" központi kijelző
- 12,3" műszeregység
- HUD - Szélvédőre vetített vezetési információ
- Lexus Prémium Navigációs rendszer
- Távolról vezérelhető szolgáltatások
- **Mark Levinson prémium audiorendszer (21 hangszórós)**
- Lexus Connectivity (Android Auto és vezeték nélküli Apple Carplay)
- Vezeték nélküli telefontöltő
- DAB - Digitális rádióvétel
- Bluetooth

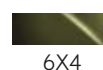
## RENDELHETŐ OPCÍÓK

- Metálfényezés: 500 000 Ft
- Rozébarna külső szín: 800 000 Ft
- Panorámatető (SFX: A1): 800 000 Ft

## RENDELHETŐ KÜLSŐ SZÍNEK



## ALAPSZÍN



## RENDELHETŐ BELSŐ SZÍNEK

ULÁS ANYAGA	ULÁS SZÍNE	BETÉT MEGNEVEZÉSE	SZÍNKÓD
Fél-anilin	Kagylófehér	Gránitszürke	LA 01
Fél-anilin	Kagylófehér	Bambusz	LA 02
Fél-anilin	Fekete	Gránitszürke	LA 21
Fél-anilin	Fekete	Bambusz	LA 22
Fél-anilin	Sötét szépiá	Gránitszürke	LA 46
Fél-anilin	Sötét szépiá	Bambusz	LA 47





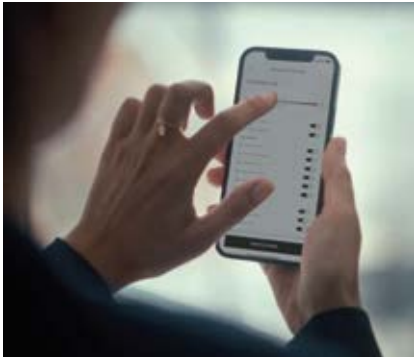


## TARTOZÉKCSOMAGOK

A Lexus tartozékcsomagok filozófiája mögött a rendszerben gondolkodás áll. A praktikumot és értéket ötvöző csomagok mindegyike egy-egy életstílus vezérgondolatához kapcsolódik, és nagy gonddal kiválasztott tartozékok skáláját kínálja az RX személyre szabására.

Megnevezés	Tartalom	Bruttó ár szereléssel (esetlegesen szükséges fényezés nélkül)
TETŐCSOMAGTARTÓ KERESZTRÚD TÁROLÓZSÁKKAL (Teli / üvegtetés veriókhoz)	Tetőcsomagtartó keresztrúd (2db), tárolózsák a tetőcsomagtartóhoz	165 900 Ft
VONÓHOROG CSOMAG (LÁBLENDÍTÉS ÉRZÉKELŐ NÉLKÜL)	Levehető vonóhorog, 13 pólusú vonóhorog kábelköteg	511 900 Ft
VONÓHOROG CSOMAG (LÁBLENDÍTÉS ÉRZÉKELŐVEL, NEM F-SPORT)	Levehető vonóhorog, 13 pólusú vonóhorog kábelköteg, mozgásérzékelő és kábel	560 900 Ft
VONÓHOROG CSOMAG (LÁBLENDÍTÉS ÉRZÉKELŐVEL, F-SPORT)	Levehető vonóhorog, 13 pólusú vonóhorog kábelköteg, mozgásérzékelő és kábel	557 900 Ft
STÍLUS CSOMAG KRÓM	Csomagtérajtó króm díszléc, megvilágított küszöbtakaró	202 900 Ft
STÍLUS CSOMAG KRÓM (F-SPORT VERZIÓ)	Csomagtérajtó króm díszléc, megvilágított küszöbtakaró, oldaldíszléc	402 900 Ft
STÍLUS CSOMAG FEKETE	Csomagtérajtó króm díszléc, megvilágított küszöbtakaró	203 900 Ft
STÍLUS CSOMAG FEKETE (F-SPORT VERZIÓ)	Csomagtérajtó króm díszléc, megvilágított küszöbtakaró, oldaldíszléc	381 900 Ft
SUV CSOMAG	Oldalfellépő, sárfogó gumi	507 900 Ft
KUTYARÁCS CSOMAG	Kutyarács csomagtér elválasztó ráccsal	240 900 Ft
PROTECT 0	Karosszéria speciális felület védelem	115 900 Ft
PROTECT 1	Karosszéria és felni speciális felület védelem	162 900 Ft

Az árlistában található kiskereskedelmi ár nem minden esetben tartalmazza a beszerelő készlet/kábelköteg árát.  
Az árlistában található kiskereskedelmi ár nem tartalmazza az esetleges fényezés, a be- illetve felszerelés munkadíját (kivéve ahol ez külön fel van tüntetve).  
Az árak a Magyar Forint árfolyammozgásának függvényében változhatnak.  
A Lexus magyarországi importőre a mindenkorai változtatás jogát fenntartja.



## LEXUS LINK+

LEXUS | LINK+

### CSATLAKOZATOTT SZOLGÁLTATÁSOK

A legújabb LEXUS LINK+ alkalmazás számos hasznos lehetőséget nyújt, segít megkeresni autóját, megmutatja utazásait illetve azok hasznos paramétereit, díjazza és segíti környezetbarát vezetési stílus kialakítását. Figyelmeztet továbbá a nyitva hagyott központi zárra vagy oldalablakokra, illetve emlékeztet az elvégzendő karbantartásokra. Távolról vezérelheti a légkondicionálót, hogy mindig megfelelő hőfok fogadja már az utazás megkezdése előtt. Tölthető autók esetében vezérelheti, és bizonyos verzióknál időzítheti is az autó hálózatról való töltését.





LEXUS

RX 350h

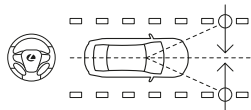


**ÜTKÖZÉST MEGELŐZŐ BIZTONSÁGI RENDSZER (PCS)**

Az eddigi legfejlettebb milliméteres hullámhosszú radar és kamera segítségével képes felismerni az előttünk haladó járművet, kerékpárosokat, illetve gyalogosokat nappal. (Az éjszakai felismerés az adott felszereltségben megtalálható biztonsági rendszertől függ.) Ha potenciális frontális ütközést észlel, beleavatkozik a kormányzásba, illetve automatikusan lefékezi a járművet.

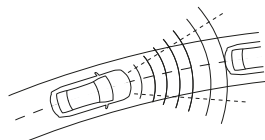
**Részei:**

- Automatikus vészfékezés (AEB)
- Vészhelyzeti kormányasszisztens (ESA)
- Kanyarodási vészasszisztens
- Hirtelen gyorsítás lefojtása



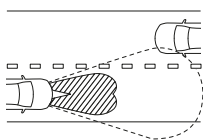
**SÁVELHAGYÁSRA FIGYELMEZTETŐ RENDSZER (LDA)**

A rendszer több innovációt (többek között a kormányzási rásegítést, sávtartó asszisztent és a fáradságra figyelmeztető rendszert) kombinálva akadályozza meg, hogy az autó kisodródjon a forgalmi sávból. A rendszer egy kamera segítségével méri fel, hogy az autó az útburkolatra felfestett vonalak között halad-e, így a vezető mindig biztos lehet abban, hogy a helyes nyomvonalon halad, és ha mégsem, időben visszakormányozhatja járművét a sávba.



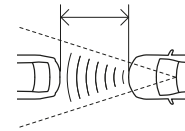
**SÁV- ÉS NYOMTARTÓ RENDSZER (LTA)**

Ha az Adaptív Sebességtartó Automatika aktív és a kanyarsebesség csökkentés is be van kapcsolva, akkor a rendszer érzékeli a felfestéseket és a Lexus előtt haladó járműveket. A funkció a sáv közepén tartja az autót és segíthet a kormányzásban is. A vezető kényelmét szem előtt tartva autópályán és városi forgalomban is használható a rendszer.



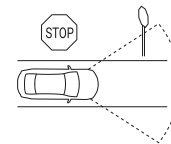
**AUTOMATIKUS TÁVOLSÁGI FÉNYSZÓRÓ KAPCSOLÁS (AHB)**

Az AHB érzékeli a szembejövők fényszóróit, és automatikusan tompított fényre kapcsol; majd pedig újra távolsági világításra vált, ha a Lexus előtti útszakasz szabaddá válik. Mivel a rendszer az optimális pillanatban vált tompított világításra, a Lexus fényszórója nem vakítja el a szembejövöket, miközben a lehető leghosszabb ideig világítja meg az utat. Az autós így mindig jól átlátja az utat, és időben észreveheti a gyalogosokat vagy az esetleges útakadályokat.



**ADAPTÍV SEBESSÉGTARTÓ AUTOMATIKA (ACC)**

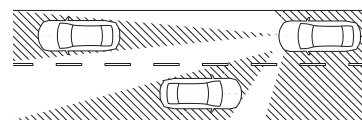
Az adaptív sebességtartó automatika segít biztonságos követési távolságot tartani a Lexus előtt haladó járműtől, időben lassítva, hogy elkerülje az esetleges ráfutásos ütközéseket. Az ACC a hűtőrácsba épített radar és a fedélzeti kamera segítségével észleli az elől haladó járműveket. A Lexus ilyenkor, ha szükséges, automatikusan lassít, miközben a sebességtartó automatika továbbra is aktív marad. Ha olyan mértékben kell lassítani, hogy elkerüljön egy ütközést, az ACC automatikusan fékez, majd ha az út újra szabaddá válik, az autó újra felgyorsít a beállított utazósebességre. A nagy sebességtartományban működő adaptív sebességtartó automatika tökéletes megoldást jelent az autópályán, míg a minden sebességtartományban működő változat még 40 km/órás sebesség alatt is aktív marad, ami hasznos segítség a feltorlódott, lassan araszoló forgalomban.



**JELZŐTÁBLA-FELISMERÉS (RSA)**

A jelzőtábla-felismerés az autó műszerfalán jeleníti meg a táblákat, hogy a fontos jelzések véletlenül se kerüljék el a vezető figyelmét. Az RSA egy előre tekintő kamerával gyűjti be a jelzőtáblák információit, amelyeket az autó műszerfalán jelenít meg. Az összes európai jelzőtáblával kompatibilis RSA nyugodt utazást biztosít.

A legújabb modellekben, mint például az újgenerációs RX-ben és az RZ-ben a jelzőtábla felismerés egy sebességtűlépésre figyelmeztető funkcióval egészül ki. A rendszer ekkor hangjelzéssel adja a vezető tudtára, hogy a megengedett sebességet 3%-kal túllépte.



**ADAPTÍV TÁVOLSÁGI FÉNYSZÓRÓ KAPCSOLÁS (BladeScan™ AHS)**

A BladeScan™ AHS egy fejlett adaptív fényszórórendszer, amelyben tükrölemekézék pörögnek nagy sebességgel a LED fényforrások előtt, így világítva meg a jármű előtti útszakaszt. A „beégett kép” effektus biztosítja, hogy a fény állandónak látszik, és a BladeScan™ AHS a tükrölapok forgási sebességének és a LED szegmensek be- és kikapcsolásának szinkronizálásával a rendszer precízen szabályozza a fénycsóva alakját. A hagyományos AHS rendszernél jóval finomabb fény-árnyék elhatárolást biztosító fényszóró megnöveli az erős fényvel megvilágított terület nagyságát, lehetővé téve, hogy a vezető hamarabb észlelje a gyalogosokat és az útjelzéseket – anélkül, hogy elvakítaná a szembejövő autók vezetőit.

\* A feltüntetett biztonsági rendszerek azon modellek részét képezik, amelyeknél elérhető a Lexus Safety System+3 biztonsági csomag. További tájékoztatásért kérjük keresse Márkakereskedő Partnereinket! A rendszer érzékenysége az időjárás és fényviszonyok függvényében változhat.



# LEXUS RX 350h HIVATALOS ÁRLISTA

## • HIVATALOS MÁRKAKERESKEDÉS ÉS SZERVIZ

### LEXUS BUDA

1112 Budapest, Budaörsi út 185-195.

Telefon: +36 1 248 2482

E-mail: [lexus@lexusbuda.hu](mailto:lexus@lexusbuda.hu)

[www.lexusbuda.hu](http://www.lexusbuda.hu)



## • HIVATALOS MÁRKASZERVIZEK

### LEXUS MÁRKASZERVIZ - HALÁSZTELEK

2314 Halásztelek, Rákóczi út 144.

Telefon: +36 24 455 444

E-mail: [autom0@realsizstema.hu](mailto:autom0@realsizstema.hu)

[www.lexusbuda.hu](http://www.lexusbuda.hu)

### LEXUS MÁRKASZERVIZ - KAPOSVÁR

7400 Kaposvár, Dombóvári út 9.

Telefon: +36 82 529 530

E-mail: [lexus.szerviz@koto.hu](mailto:lexus.szerviz@koto.hu)

[www.koto.hu](http://www.koto.hu)

A Lexus nagy jelentőséget tulajdonít a környezet védelmének. Számos lépést teszünk azért, hogy járműveink egész élettartamuk alatt - a tervezéstől a gyártáson, forgalmazáson és értékesítésen át a mindennapi használatig - minimális hatást gyakoroljanak a környezetre. Márkakereskedője készséggel nyújt felvilágosítást a gépkocsi hasznos élettartamán túli hasznosítására vonatkozó előírásokról.

Ajánlataink a [lexus.hu](http://lexus.hu)-n hirdetett időpontig, vagy a készlet erejéig érvényesek. A promóciók más kedvezménnyel nem összevonhatók. További részletekért kérjük, forduljon hivatalos márkakereskedőnközhöz!

A felszereltségre vonatkozó információk csak tájékoztató jellegűek, a gyártástól függően változhatnak! Az árlistában található kiskereskedelmi ár tartalmazza a jelenleg érvényben levő vámot és regisztrációs adót, valamint az ÁFA összegét. Az árak a Magyar Forint árfolyammozgásának, az ÁFA, valamint a regisztrációs adó függvényében változhatnak. Jelen árlista 435 HUF/EUR árfolyamig érvényes (MNB középárfolyam). Az árlista csak az árlista érvényessége alatt leszállításra kerülő gépjárművekre vonatkozik. A felszereltség és árlista 2025. március 1-től visszavonásig érvényes. A Toyota Central Europe - Hungary Kft. a mindenkori változtatás jogát fenntartja.

A feltüntetett bruttó kiskereskedelmi árak az árlista elkészítésének időpontjában történő értékesítés és forgalombahelyezés esetén hatályos jogszabályok szerinti adók (így különösen ÁFA és regisztrációs adó) figyelembevételével kerültek megjelölésre. A valós értékesítés és forgalombahelyezés időpontjában érvényesített adók összege a mindenkori hatályos jogszabályok figyelembevételével történhet.

Az Android Auto™ alkalmazás a Google Play-ben Magyarországon jelenleg nem elérhető. A Lexus nem felel az Android Auto szolgáltatásért.

A kiadványban megjelenő modellek és műszaki jellemzőik eltérhetnek a Magyarországon kapható modellektől és azok felszereltségétől. A bemutatott modellek képe vagy leírása esetenként opcionálisan rendelhető felszereltségeket is tartalmazhat. A kiadványban megjelenő színárnyalatok kissé eltérhetnek a fényezés valóságos színétől. A kiadványban szereplő árak tájékoztatóak, nem számítanak konkrét ajánlatnak. Az ajánlatok visszavonásig érvényesek. Nem vállalunk felelősséget az esetleges nyomdai hibáért. Amennyiben további információkra van szüksége, kérjük, vegye fel a kapcsolatot a helyi hivatalos Lexus Márkakereskedéssel, vagy látogasson el honlapunkra a [www.lexus.hu](http://www.lexus.hu) címen. © Lexus Hungary.

Az árlistán szereplő árakra vonatkozó részletes jogi feltételek és tudnivalók a [https://pdf.lexus.eu/lexus\\_hu/joginyilatkozatok.pdf](https://pdf.lexus.eu/lexus_hu/joginyilatkozatok.pdf) oldalon találhatóak.

[www.lexus.hu](http://www.lexus.hu)

[facebook.com/lexushungary](https://facebook.com/lexushungary)

[instagram.com/lexusmagyarorszag](https://instagram.com/lexusmagyarorszag)

